

Nr zlecenia DEKRA: PEK(ZSP)/PEK(ZSP)/09294/12/03/09
 Nr zlecenia/szkody: WE0504S(53/14632A8)7/10987/09
 Data zlecenia: 09-03-2012

DEKRA Polska - Centrala
 02-284 Warszawa, al. Krakowska 2A
 tel. (022) 577 36 13, faks (022) 577 36 36

Zleceniodawca:
 Karolina Kasprzak
 Pekao Leasing Sp. z o.o.
 ul. Puławska 182, 02-670 Warszawa

Rzeczoznawca: Grzegorz Charko

Ocena stanu technicznego pojazdu

Eurotax-Kod EC	Marka, model, typ pojazdu				Rodzaj nadwozia
0047534	Porsche Cayenne 02-07, Cayenne Turbo				KOM
Rodzaj silnika	Pojemność [ccm]	Moc [KM/KW]	Skrzynia biegów	Stan licznika [km]	Ilość drzwi/miejs
z zapłonem iskrowym	4511	450/331	automatyczna	159 481	5/5
Nr rej. pojazdu	Nr nadwozia (VIN)		Data 1-rej./rok prod.	Następne bad. tech.	Lakier czarny/wielowarstwowy metalizowany
WE0504S(53/14...	WP1ZZZ9PZ5LA80805		13-09-2004/2004	16-02-2013	

Data oględzin: 12-03-2012

Miejsce oględzin:
 VFM - Auto Przetarg Paweł Owczarek
 UL. ZATORZE 1
 02-852 Warszawa

Wyposażenie standardowe

4/5 zagiętki, 6 gniazd 12V, ABS, Airbag 6 sztuk, Alarm, Chłodzony schowek w konsoli przedniej, Czerwone zaciski hamulcowe, Czujnik deszczu, Czujnik odległości przy parkowaniu przód-tył, ESP - układ stabilizacji toru jazdy, EI, podnoszenie szyb, przód i tył, Felgi alu. 18 Cayenne Turbo z ogumieniem, Filtr przeciwpyłkowy, Immobilizer, Instalacja radiowa + 12 głośników, Kierownica i drążek biegów skórzane, Kierownica podgrzewana, Klimatyzacja automatyczna, Komputer pokładowy, Lakier metalik, Lampy Bi-ksenonowe ze spryskiwaczami, Lusterka boczne ogrzewane, Lusterka boczne regulowane elektrycznie, Lusterka zewnętrzne składane elektrycznie, Napinacze pasów bezpieczeństwa, Obrotomierz, Ogrzewanie przednich i tylnych foteli, Osłona przestrzeni bagażowej, Podgrzewane dysze spryskiwaczy, Przygotowanie do instalacji haka holowniczego, Przygotowanie do montażu zmienarki CD, Radio CD, Regulacja poziomu zawieszania, Regulacja wysokości pasów bezpieczeństwa, Siedzenia sportowe - przód, Skrzynia automatyczna, Sound-System Bose, Subwoofer, System kontroli trakcji, System nawigacji satelitarnej z DVD, Szyby barwione, Tapicerka skórzana, Tempomat, Termometr zewnętrzny, Trzecie światło stop, Tylnie oparcie składane, dzielone, Tylny spoiler, Uchwyty na kubki - przód/tył, Wspomaganie układu kierowniczego, Wycieraczka szyby tylnej, Wykończenie wnętrza w aluminium, Zamek centralny, Zawieszanie pneumatyczne, Światła przeciwmgielne

Wyposażenie dealerskie

Felgi alu. 20 Cayenne SportTechno z ogum., Kierownica ze sterow. radia - drewniana, Moduł telefoniczny z zest.głośnomówiącym, Szyby boczne-tylne przyciemniane, Zdalne sterowanie bramą do garażu, Zmienarka płyt CD

strona 1

Kompletność dokumentów poj./wyposażenia/akcesoriów/inne

[Dokumenty poj.] - KLUCZYKI (2 kpl.), [Dokumenty rej.] - POLISA UBEZP. (OC.), DOWÓD REJ. (Tak.), HOLOGRAM REJ. (Tak.), KARTA POJ. (Nie okazano podczas oględzin.), TABLICE REJ. (Tak. 2 szt.), Ewentualne uwagi: (Bez uwag.), Wpisano informację o użytkowniku poj. wypełniając pole "Pojazd użytkowany przez" w zakładce "Dane obiektu". (Tak.), [STAN POJ.] - Stan zbiornika paliwa (< 25%), Poziom oleju w silniku (Więcej niż stan min.), Układ klimatyzacji nie występuje lub - na podstawie badania organoleptycznego - funkcjonuje poprawnie. (TAK. Bez uwag.), [DOKUMENTY POJ.] - Karta paliwowa (NIE), [AKCESORIA POJ.] (obowiązkowe) - Apteczka pierw. pomocy (NIE), Gaśnica (NIE), Trójkąt ostrzegawczy (NIE), [AKCESORIA POJ.] - Koło zapasowe lub zestaw naprawczy (TAK), Klucz zabezpieczający do kół (Nie dotyczy), Podnośnik (TAK), Kpl. narzędzi (TAK), Krata oddzielająca przestrzeń pasaż. (Nie dotyczy), Podłokietnik (TAK), Dywaniki - kpl. (TAK), Zapalniczka (TAK), Popielniczka (TAK), Radio/Radio-CD (Tak. Markę oraz model podano poniżej: - Fabryczne), Kod do radia (NIE), Instrukcja obsługi poj. (TAK), W oparciu o ustalenia ze Zleceniodawcą, Ocenę Stanu Technicznego/Kosztorys Naprawy sporządzono wg następujących zasad: (Ślawka kosztorysowa - 110 zł/110 zł (netto)), Wpisano w OCENIE STANU TECHNICZNEGO, ale nie naliczono w KOSZTORYSIE NAPRAWY poz. dot.: usunięcia reklam z poj., zużycia eksploatacyjnego części mech., związanych ze złe wykonaną naprawą blach.-mech./perforacją nadwozia, wyświetlaniem się kontrolek/komunikatów, brakiem lub zużyciem dywaników (TAK), W OCENIE STANU TECHNICZNEGO nie umieszczono informacji o ewentualnym dodatkowym kpl. ogumienia (TAK), W KOSZTORYSIE NAPRAWY - jeżeli szyba czołowa jest uszkodzona w niewielkim zakresie (poza obszarem dalekiej widoczności) zakwalifikowano ją do naprawy (Nie dotyczy.), Jeżeli stwierdzono uszkodzenie deski rozdzielczej/jej elementów zakwalifikowano ją do wymiany (Nie dotyczy.), Jeżeli stwierdzono brak książki serwisowej/gwarancyjnej - naliczono kwotę 100 zł (netto) (TAK).

DODATKOWE UWAGI (Uwagi dotyczące akcesoriów/wyposażenia pojazdu. - b/u),

*** DEKRA Polska ***

Ja niżej podpisany reprezentujący stronę prawną właściciela pojazdu, potwierdzam zgodność powyższego ze stanem rzeczywistym.

Podpis Rzeczoznawcy DEKRA,

*** ZDAJĄCY ***

Ja niżej podpisany, reprezentujący stronę Ramowej Umowy Leasingu, potwierdzam zwrot pojazdu w stanie technicznym opisanym powyżej.

Podpis i pieczęć Zdalającego

strona 2

Uwagi odnośnie przeprowadzonych napraw blacharsko-lakierowniczych

Zmierzona grubość powłoki lakierowej nie odbiega od wartości fabrycznych

Opis stwierdzonych uszkodzeń

Do naprawy

Poz.	Nazwa części	Nr katalogowy	Opis uszkodzenia	Czas [rbg]
1	Błotnik tylny K		wgniecenie, głębokie, góra	0.8
2	Drzwi tylne kompletne F		zarysowanie, głębokie, odpryski lakieru	
3	Drzwi tylne kompletne F		wgniecenie, głębokie, dół	2
4	Zderzak przedni a-d		zarysowanie, głębokie, lew.	

Inne

Poz.	Nazwa części	Nr katalogowy	Opis uszkodzeń	Czas [rbg]
1	Wykładziny bagażnika		poplamione mocno, do prania i czyszczenia	
2	Zderzak tylny, kompletny a-d		zarysowanie, głębokie, lew.	

Do lakierowania

Poz.	Nazwa części	Rodzaj lakierowania	Opis uszkodzenia	NS [%]
1	Zderzak przedni a-d	K3		
2	Drzwi tylne kompletne F	III		
3	Drzwi tylne kompletne F L	SP		
4	Błotnik tylny K	III		
5	Zderzak tylny, kompletny a-d	K3		

Oznaczenia:

NS - amortyzacja %, L - lakierowanie >> I - część nowa, II - wierzchnie, III - po naprawie do 50%, IV - po naprawie pow 50%, K1R - tworzywa sztuczne części nowe, K1N - tworzywa sztuczne części nowe, K1G - tworzywa sztuczne części nowe, K2 - tworzywa sztuczne części nowe, K3 - tworzywa sztuczne części nowe

strona 3

DOKUMENTACJA FOTOGRAFICZNA



Fot. 1



Fot. 2



Fot. 3



Fot. 4



Fot. 5



Fot. 6



Fot. 7



Fot. 8

strona 4

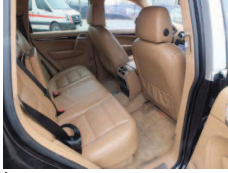
DOKUMENTACJA FOTOGRAFICZNA



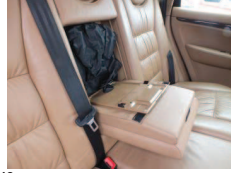
Fot. 9



Fot. 10



Fot. 11



Fot. 12



Fot. 13



Fot. 14



Fot. 15



Fot. 16

DOKUMENTACJA FOTOGRAFICZNA



Fot. 17



Fot. 18



Fot. 19
Drzwi TL błotnik TL



Fot. 20



Fot. 21
Zderzak T



Fot. 22



Fot. 23
Światło w zderzaku P



Fot. 24

DOKUMENTACJA FOTOGRAFICZNA



Fot. 25



Fot. 26



Fot. 27
Zderzak P



Fot. 28



Fot. 29
Drzwi TP



Fot. 30



Fot. 31



Fot. 32

DOKUMENTACJA FOTOGRAFICZNA



Fot. 33



Fot. 34



Fot. 35



Fot. 36



Fot. 37



Fot. 38



Fot. 39