

Nr zlecenia DEKRA: PEK(ZSP)/PEK(ZSP)/09294/12/03/09  
 Nr zlecenia/szkody: WE0504S(53/14632A8)7/10987/09  
 Data zlecenia: 09-03-2012

**DEKRA Polska - Centrala**  
 02-284 Warszawa, al. Krakowska 2A  
 tel. (022) 577 36 13, faks (022) 577 36 36

**Zleceniodawca:**  
 Karolina Kasprzak  
 Pekao Leasing Sp. z o.o.  
 ul. Pulawska 182  
 02-670 Warszawa

**Rzeczoznawca:** Grzegorz Charko

**UWAGA:**

Za względu na przeznaczenie dokumentu usunieto w nim wszelkie informacje dotyczące wartości pojazdu, cen wyposażenia, korekt, etc.

**Dane pojazdu**

Grupa obiektów (Eurotax) Kod EC (Eurotax)	samochody terenowe 0047534
Producent Model Typ/wersja	PORSCHE Cayenne 02-07 Cayenne Turbo
Rodzaj nadwozia Liczba drzwi/liczba miejsc	KOM 5/5
Masa własna [kg] Dopuszczalna masa całkowita [kg] Rozstaw osi 1/2	2430 3080 2855
Rodzaj silnika Układ oczyszczania spalin Pojemność silnika [ccm] Moc silnika [KM/kW] Skrzynia biegów	z zapłonem iskrowym katalizator trójdrożny 4511 450/331 automatyczna 6-biegowa
Nr rejestracyjny VIN	WE0504S(53/14632A8) WP1ZZZ9PZ5LA80805
Data 1. rejestracji Data nast. bad. techn. Rok produkcji	13-09-2004 16-02-2013 2004
Stan licznika [km]	159 481
Kolor nadwozia/rodzaj powłoki	czarny/wielowarstwowy metalizowany
Data oględzin	2012-03-12

**Opiumienie**

Oś	Koło	Producent, typ	Rozmiar	Zużycie
przednia	prawo	Nokian, NRVI SUV	275/40 R20 106Y XL	70 %
	lewo	Nokian, NRVI SUV	275/40 R20 106Y XL	70 %
tylnia	prawo	Nokian, NRVI SUV	275/40 R20 106Y XL	70 %
	lewo	Nokian, NRVI SUV	275/40 R20 106Y XL	70 %

strona 1

**Wyposażenie standardowe**

1. 4/5 zagłówki
2. 6 gniazd 12V
3. ABS
4. Airbag 6 sztuk
5. Alam
6. Chłodzony schowek w konsoli przedniej
7. Czerwone zaciski hamulcowe
8. Czujnik deszczu
9. Czujnik odległości przy parkowaniu przód-tył
10. ESP - układ stabilizacji toru jazdy
11. El. podnoszenie szyb, przód i tył
12. Felgi alu. 18 Cayenne Turbo z ogumieniem
13. Filtr przeciwpyłkowy
14. Immobilizer
15. Instalacja radiowa + 12 głośników
16. Kierownica i drążek biegów skórzane
17. Kierownica podgrzewana
18. Klimatyzacja automatyczna
19. Komputer pokładowy
20. Lakier metalik
21. Lampy Bi-ksenonowe ze spryskiwaczami
22. Lusterka boczne ogrzewane
23. Lusterka boczne regulowane elektrycznie
24. Lusterka zewnętrzne składane elektrycznie
25. Napinacze pasów bezpieczeństwa
26. Obrotomierz
27. Ogrzewanie przednich i tylnych foteli
28. Osłona przestrzeni bagażowej
29. Podgrzewane dysze spryskiwaczy
30. Przygotowanie do instalacji haka holowniczego
31. Przygotowanie do montażu zmienniki CD
32. Radio CD
33. Regulacja poziomu zawieszania
34. Regulacja wysokości pasów bezpieczeństwa
35. Siedzenia sportowe - przód
36. Skrzynia automatyczna
37. Sound-System Bose
38. Subwoofer
39. System kontroli trakcji
40. System nawigacji satelitarnej z DVD
41. Szyby barwione
42. Tapicerka skórzana
43. Tempomat
44. Termometr zewnętrzny
45. Trzecie światło stop
46. Tylnie oparcie składane, dzielone
47. Tylny spoiler
48. Uchwyty na kubki - przód/tył
49. Wspomaganie układu kierowniczego
50. Wycieraczka szyby tylnej
51. Wykończenie wnętrza w aluminium
52. Zamek centralny
53. Zawieszenie pneumatyczne
54. Światła przeciwmieglne

**Wyposażenie dealerskie**

1. Felgi alu. 20 Cayenne SportTechno z ogum. .... -
2. Kierownica ze sterow. radia - drewniana ..... -
3. Moduł telefoniczny z zestawem głośnomówiącym ..... -
4. Szyby boczne-tylnie przyciemniane ..... -
5. Zdalne sterowanie bramą do garażu ..... -
6. Zmienniki płyt CD ..... -

**Wartość bazowa pojazdu**

Wartość bazowa pojazdu wg Eurotax (netto/zakup) ..... -

**Korekty**

**Pierwsza rejestracja**

**Przebieg**

**Wyposażenie**

strona 2

**Opiumienie**

**Inne**

Stan dbałości o pojazd ..... -  
 Konieczne naprawy ..... -

Powyższą wartość określono w oparciu o notowania cen samochodów używanych na rynku polskim Eurotax (baza danych nr 03-2012 POL) z uwzględnieniem parametrów technicznych i rynkowych mających wpływ na wartość pojazdu.  
 Wydruk podstawowy bez informacji o wartości pojazdu - ze względu na przeznaczenie dokumentu usunieto w nim wszelkie informacje dotyczące wartości pojazdu, cen wyposażenia, korekt, etc.

Data: 12-03-2012

Rzeczoznawca DEKRA:

Dokument wystawiony elektronicznie ważny bez podpisu.

strona 3

**Opis stanu technicznego**

Szczegółowy opis stanu technicznego zawarto w Opisie stanu technicznego załączonym do niniejszej ekspertyzy.

**Uwagi ogólne - dot. wyceny**

**Dokumenty pojazdu**

Podczas oględzin przedstawiono do wglądu książkę serwisową o nr: (bez numeru)  
 Podczas oględzin przedstawiono do wglądu dowód rej. poj. lub/i kartę pojazdu - jednak NIE WYKONANO fot. cyfrowych tych dokumentów z uwagi na przeznaczenie ekspertyzy.

**Informacja dotycząca pochodzenia pojazdu**

Pojazd z importu indywidualnego.

**Dodatkowe uwagi dotyczące sam. osobowego:**

Nie dotyczy.

**Jazda próbna**

Jazdę próbną przeprowadzono na odcinku oraz w czasie umożliwiający zgrubne określenie stanu technicznego pojazdu.

**Badanie poprawności i/lub budowy numerów identyfikacyjnych/seryjnych obiektu:**

Nie badano.

**Weryfikacja prawdziwości danych obiektu, w tym roku produkcji i innych.**

Nie przeprowadzono (z wyjątkiem roku produkcji) - przyjęto wg okazanych dokumentów i wskazanych źródeł.

**Zabezpieczenia przeciwkradzieżowe**

Fabryczny immobiliser.

- Nie weryfikowano odczytanego stanu drogomierza z zapisami w urządzeniach elektronicznych pojazdu.

- Niniejsza ekspertyza służy wyłącznie do oszacowania wartości rynkowej przedmiotu wyceny i nie może być wykorzystywana do żadnego innego celu, niż wymieniony powyżej. W szczególności wycena nie może stanowić podstawy do oceny cech i stanu wycenianego obiektu przy jego zakupie.

- Rzeczoznawca nie bierze na siebie odpowiedzialności za wady ukryte (prawne i fizyczne) oraz ewentualne skutki wynikające z dalszego użytkowania przedmiotu wyceny, a także za skutki wykorzystania samej wyceny.

- Powyższa wycena nie jest ekspertyzą stanu technicznego przedmiotu wyceny i za taką nie może być uznawana, w szczególności nie może być traktowana jako gwarancja sprzedaży przedmiotu wyceny za oszacowaną wartość.

- Niniejsza wycena nie może być publikowana w całości w jakimkolwiek dokumencie bez zgody wykonawców i bez uzgodnienia z nimi formy i treści takiej publikacji.

- Wycenę przeprowadzono w oparciu o dostarczoną dokumentację oraz badanie organoleptyczne wycenianego obiektu. Nie prowadzono badań diagnostycznych oraz weryfikacji warsztatowej przedmiotu wyceny.

strona 4

- Niniejsza wycena została sporządzona na podstawie oględzin wycenianego przedmiotu w warunkach występujących w miejscu jego udostępnienia.

Uwagi do zlecenia - dot. wyceny

**Czy użytkownik jest zainteresowany odkupem pojazdu?**  
Nie.

DOKUMENTACJA FOTOGRAFICZNA



Fot. 1.



Fot. 2.

strona 5

strona 6

DOKUMENTACJA FOTOGRAFICZNA



Fot. 3.



Fot. 4.

strona 7

DOKUMENTACJA FOTOGRAFICZNA



Fot. 5.



Fot. 6.

strona 8

DOKUMENTACJA FOTOGRAFICZNA



Fot. 7.



Fot. 8.

DOKUMENTACJA FOTOGRAFICZNA



Fot. 9.

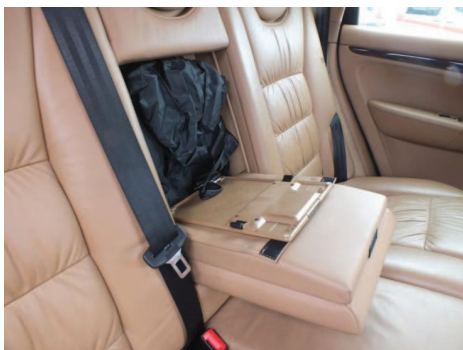


Fot. 10.

DOKUMENTACJA FOTOGRAFICZNA



Fot. 11.



Fot. 12.

DOKUMENTACJA FOTOGRAFICZNA



Fot. 13.



Fot. 14.

DOKUMENTACJA FOTOGRAFICZNA



Fot. 15.



Fot. 16.

DOKUMENTACJA FOTOGRAFICZNA



Fot. 17.



Fot. 18.

DOKUMENTACJA FOTOGRAFICZNA



Fot. 19.  
Drzwi TL błotnik TL



Fot. 20.

DOKUMENTACJA FOTOGRAFICZNA



Fot. 21.  
Zderzak T



Fot. 22.

DOKUMENTACJA FOTOGRAFICZNA



Fot. 23.  
Światło w zderzaku P



Fot. 24.

DOKUMENTACJA FOTOGRAFICZNA



Fot. 25.



Fot. 26.

DOKUMENTACJA FOTOGRAFICZNA



Fot. 27.  
Zderzak P



Fot. 28.

DOKUMENTACJA FOTOGRAFICZNA



Fot. 29.  
Drzwi TP



Fot. 30.

DOKUMENTACJA FOTOGRAFICZNA



Fot. 31.



Fot. 32.

DOKUMENTACJA FOTOGRAFICZNA



Fot. 33.



Fot. 34.

DOKUMENTACJA FOTOGRAFICZNA



Fot. 35.

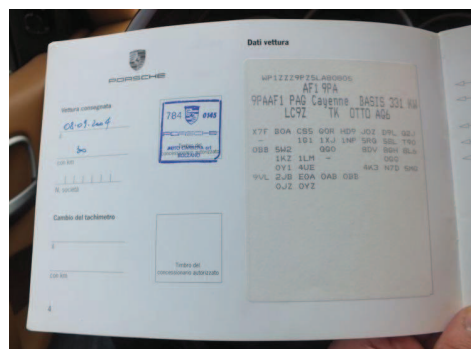


Fot. 36.

DOKUMENTACJA FOTOGRAFICZNA

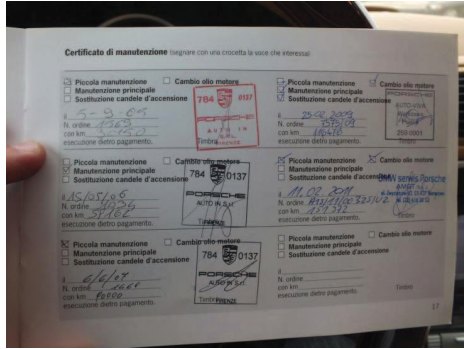


Fot. 37.



Fot. 38.

DOKUMENTACJA FOTOGRAFICZNA



Fot. 39.