

Nr zlecenia DEKRA: BRE(W)/POU/27197/12/07/11  
Nr zlecenia/szkody: 113124  
Data zlecenia: 11-07-2012

**DEKRA Polska - Centrala**  
02-284 Warszawa, al. Krakowska 2A  
tel. (022) 577 36 13, faks (022) 577 36 36

**Zleceniodawca:**

Marcin Ambryszewski  
BRE Leasing Sp. z o.o.  
Ks. Skorupki 5  
Warszawa

**Rzeczoznawca: Dariusz Pawliszyn****UWAGA:**

Ze względu na przeznaczenie dokumentu usunięto w nim wszelkie informacje dotyczące wartości pojazdu, cen wyposażenia, korekt, etc.

**Dane pojazdu**

Grupa obiektów (Eurotax)	samochody terenowe
Kod EC (Eurotax)	0066461
Producent	JEEP
Model	Commander 05-10
Typ/wersja	Commander 5.7 V8 Overland
Rodzaj nadwozia	KOM
Liczba drzwi/liczba miejsc	5/7
Masa własna [kg]	2175
Dopuszczalna masa całkowita [kg]	2750
Rozstaw osi 1/2	2780
Rodzaj silnika	z zapłonem iskrowym
Układ oczyszczania spalin	katalizator trójdrożny
Pojemność silnika [ccm]	5654
Moc silnika [KM/kW]	326/240
Skrzynia biegów	automatyczna 5-biegowa
Nr rejestracyjny	WI3998N
VIN	1J8HG68287C696440
Data 1. rej. w Polsce	01-01-2007
Rok produkcji	2007 (rok produkcji został zweryfikowany z bazą producenta)
Stan licznika [km]	139 321 (odczytany)
Kolor nadwozia/rodzaj powłoki	czarny/2-warstwowy metalizowany
Data oględzin	2012-05-12

Ogumienie

Oś	Koło	Producent, typ	Rozmiar	Profil zmierzony
przednia	prawe	Pirelli, SCORPION S/T	255/55 R18 109H RF RBL	3,0 mm
	lewe	Pirelli, SCORPION S/T	255/55 R18 109H RF RBL	3,0 mm
tylnia	prawe	Pirelli, SCORPION S/T	255/55 R18 109H RF RBL	4,0 mm

lewe	Pirelli, SCORPION S/T	255/55 R18 109H	4,0 mm
		RF RBL	
zapas	Goodyear, WRANGLER HP	255/55 R18 109H XL	8,0 mm

Wyposażenie standardowe

- |  |   |
|--|---|
| 1. ABS   | 26. Ogrzewanie przednich foteli                         |
| 2. Airbag - 4 sztuki                             | 27. Pamięć ustawienia pedałów                           |
| 3. Alarm   | 28. Pamięć ustawień lusterek i fot. kierowcy            |
| 4. Antena radiowa zintegrowana z szybą           | 29. Pełnowymiarowe koło zapasowe                        |
| 5. BAS - system wspomagania awaryjnego hamowania | 30. Podświetlane lusterka w osłonach przeciwsłonecznych |
| 6. Czujnik deszczu                               | 31. Przedni podłokietnik ze schowkiem                   |
| 7. EARS - system reakcji powypadkowej            | 32. Przyciemniające się lustro wsteczne                 |
| 8. ESP - układ stabilizacji toru jazdy           | 33. Radio CD z MP3 + zmienarka CD                       |
| 9. El. podnoszenie szyb, przód i tył             | 34. Relingi dachowe w kolorze platynowym                |
| 10. El. regul. fotel kierowcy w 8 kierunkach     | 35. Schowek na okulary                                  |
| 11. El. regul. fotel pasażera w 4 kierunkach     | 36. System kontroli trakcji                             |
| 12. Elektrycznie otwierana kłapa bagażnika       | 37. System nagłośn. Boston Acoustic-276 Watt            |
| 13. Elektrycznie regulowane pedały               | 38. System przeciwdziałający przewróceniu się pojazdu   |
| 14. Fotele przednie z regulacją lędźwiową        | 39. Szyberdach panoramiczny, otw. elektrycznie          |
| 15. Fotochromatyczne szyby                       | 40. Tapicerka skórzana                                  |
| 16. Immobilizer                                  | 41. Tempomat  |
| 17. Kierownica ze sterow. radia - skórzana       | 42. Trzecie światło stop                                |
| 18. Klimatyzacja automatyczna - przód i tył      | 43. Tylna szyba uchylana w kłapie bagażnika             |
| 19. Komputer pokładowy                           | 44. Tylnie oparcie składane, dzielone                   |
| 20. Kontrola ciśnienia w oponach                 | 45. Tylny podłokietnik ze schowkiem                     |
| 21. Listwy boczne w kolorze platynowym           | 46. Wspomaganie układu kierowniczego                    |
| 22. Lusterka boczne ogrzewane                    | 47. Wycieraczka szyby tylnej                            |
| 23. Lusterka boczne regulowane elektrycznie      | 48. Wykończenie wnętrza imitacją drewna                 |
| 24. Mech. regulacja położenia kierownicy         | 49. Zamek centralny                                     |
| 25. Napinacze pasów bezpieczeństwa               | 50. Światła przeciwmgielne                              |

Wyposażenie dealerskie

- |  |   |
|--|---|
| 1. Kamera ułatwiająca parkowanie - tył ..... | - |
| 2. Lakier metalik .....                      | - |
| 3. Pakiet Entertainment Group II .....       | - |
| 4. Szyby boczne-tylne przyciemniane .....    | - |

Wyposażenie dodatkowe

- |   |   |
|---|---|
| 1. Czujniki parkowania - tył .....        | - |
| 2. Felgi aluminiowe 18" z gumieniem ..... | - |

**Wartość bazowa pojazdu**

Wartość bazowa pojazdu wg Eurotax (netto/zakup) <sup>1</sup> .....	-
--	---

**Korekty**PrzebiegWyposażenie

OgumienieInne

Stan dbałości o pojazd ..... -  
Wcześniejsze naprawy ..... -

Powyższą wartość określono w oparciu o notowania cen samochodów używanych na rynku polskim Eurotax (baza danych nr 07-2012 POL) z uwzględnieniem parametrów technicznych i rynkowych mających wpływ na wartość pojazdu.

Wydruk podstawowy bez informacji o wartości pojazdu - ze względu na przeznaczenie dokumentu usunięto w nim wszelkie informacje dotyczące wartości pojazdu, cen wyposażenia, korekt, etc.

---

Data: 12-07-2012

Rzecznawca DEKRA:

**Dokument wystawiony elektronicznie ważny bez podpisu.**

Opis stanu technicznego**NADWOZIE/Elementy karoserii**

Nazwa elementu	Opis elementu	Rodzaj uszkodzenia	Charakter uszkodzenia	Umiejscowienie	Rozmiar		Uwagi
Błotnik	tyln. l.	zacieki pow. lak.	płytkie	w części przedniej			160-208 mikrometrów
Drzwi	tyln. l.	zarysowanie	płytkie	w części tylnej			170-203 mikrometrów
Błotnik	przed. l.	zacieki pow. lak.	płytkie	w części przedniej			118-180 mikrometrów
Błotnik	przed. p.	zarysowanie	płytkie	w części przedniej			zaciek lakierniczy przód mikrometrów 230-1200
Drzwi	przed. p.	łuszczenie powłoki lakierowej		w części tylnej			210-1350 mikrometrów
Drzwi	tyln. p.	zarysowanie	płytkie	w części tylnej			wgniecenie przód 170-2300 mikrometrów
Błotnik	tyln. p.	zacieki pow. lak.	łagodne	w części tylnej			180-230 mikrometrów
Drzwi	przed. l.						170-210 mikrometrów
Pok. kom. silnika							390-880 mikrometrów
Pok. kom. bagaż./d. tyłu							170-225 mikrometrów
Dach							180-900 mikrometrów

**Stan techniczny nadwozia (szkielet).**

Stan techniczny nadwozia (szkielet) opisano w załączonej tabeli.

**Przeprowadzona naprawa blacharsko-lakiernicza**

Tak. Patrz zmierzony zakres grubości powłoki lakierowej na wybranych elementach.

**NADWOZIE/Osprzęt**

Nazwa elementu	Opis elementu	Rodzaj uszkodzenia	Charakter uszkodzenia	Umiejscowienie	Rozmiar		Uwagi
Zderzak	przed.	zarysowanie	płytkie	w części prawej			
Reflektor	praw.						brak światła
Zderzak	tyln.	zarysowanie	liczne				

**Stan techniczny nadwozia (osprzęt).**

Stan techniczny nadwozia (osprzęt) opisano w załączonej tabeli.

**NADWOZIE/Wnętrze**

Nazwa elementu	Opis elementu	Rodzaj uszkodzenia	Charakter uszkodzenia	Umiejscowienie	Rozmiar		Uwagi
Fotel	przed. l.	rozerwanie		w części lewej			
Czujnik ciśnienia w oponach		błąd układu (sygnalizacja usterki)					

**Stan techniczny nadwozia (wnętrze).**

Stan techniczny nadwozia (wnętrze) opisano w załączonej tabeli.

**PODWOZIE/Silnik/układ przeniesienia napędu**

Nazwa elementu	Opis elementu	Rodzaj uszkodzenia	Charakter uszkodzenia	Umiejscowienie	Rozmiar		Uwagi
Silnik		błąd układu (sygnalizacja usterki)					

**Stan techniczny silnika z układem przeniesienia napędu.**

Nie wnosi się uwag.

**PODWOZIE/Zawieszenie/koła****Stan techniczny podwozia (zawieszenie).**

Nie wnosi się uwag.

**PODWOZIE/Układ kierowniczy****Stan techniczny układu kierowniczego**

Nie wnosi się uwag.

**PODWOZIE/Układ hamulcowy****Stan układu hamulcowego.**

Nie wnosi się uwag.

**PODWOZIE/Układ wydechowy/katalizator****Stan techniczny układu wydechowego.**

Nie wnosi się uwag.

Uwagi ogólne - dot. wyceny**Dokumenty pojazdu**

Przedstawiono następujące dokumenty pojazdu:

zaswiadczenie wydane przez Policję

Podczas oględzin nie przedstawiono do wglądu książki serwisowej pojazdu.

**Informacja dotycząca pochodzenia pojazdu**

Pojazd z importu indywidualnego.

**Dodatkowe uwagi dotyczące sam. osobowego:**

Nie dotyczy.

---

**Jazda próbna**

Jazdę próbną przeprowadzono na odcinku oraz w czasie umożliwiającym zgrubne określenie stanu technicznego pojazdu.

---

**Badanie poprawności i/lub budowy numerów identyfikacyjnych/seryjnych obiektu:**

Nie badano.

---

**Weryfikacja prawdziwości danych obiektu, w tym roku produkcji i innych.**

Nie przeprowadzono (z wyjątkiem roku produkcji) - przyjęto wg okazanych dokumentów i wskazanych źródeł.

---

**Zabezpieczenia przeciwkradzieżowe**

immobilizer, autoalarm

---

- Nie weryfikowano odczytanego stanu drogomierza z zapisami w urządzeniach elektronicznych pojazdu.
  - Niniejsza ekspertyza służy wyłącznie do oszacowania wartości rynkowej przedmiotu wyceny i nie może być wykorzystywana do żadnego innego celu, niż wymieniony powyżej. W szczególności wycena nie może stanowić podstawy do oceny cech i stanu wycenianego obiektu przy jego zakupie.
  - Rzeczoznawca nie bierze na siebie odpowiedzialności za wady ukryte (prawne i fizyczne) oraz ewentualne skutki wynikające z dalszego użytkowania przedmiotu wyceny, a także za skutki wykorzystania samej wyceny.
  - Powyższa wycena nie jest ekspertyzą stanu technicznego przedmiotu wyceny i za taką nie może być uznawana, w szczególności nie może być traktowana jako gwarancja sprzedaży przedmiotu wyceny za oszacowaną wartość.
  - Niniejsza wycena nie może być publikowana w całości w jakimkolwiek dokumencie bez zgody wykonawców i bez uzgodnienia z nimi formy i treści takiej publikacji.
  - Wycenę przeprowadzono w oparciu o dostarczoną dokumentację oraz badanie organoleptyczne wycenianego obiektu. Nie prowadzono badań diagnostycznych oraz weryfikacji warsztatowej przedmiotu wyceny.
  - Niniejsza wycena została sporządzona na podstawie oględzin wycenianego przedmiotu w warunkach występujących w miejscu jego udostępnienia.
- 

Uwagi Rzeczoznawcy - dot. wyceny

Tabliczka znamionowa nosi ślady ingerencji- odklejona część górna.

DOKUMENTACJA FOTOGRAFICZNA



Fot. 1.



Fot. 2.



DOKUMENTACJA FOTOGRAFICZNA



Fot. 3.

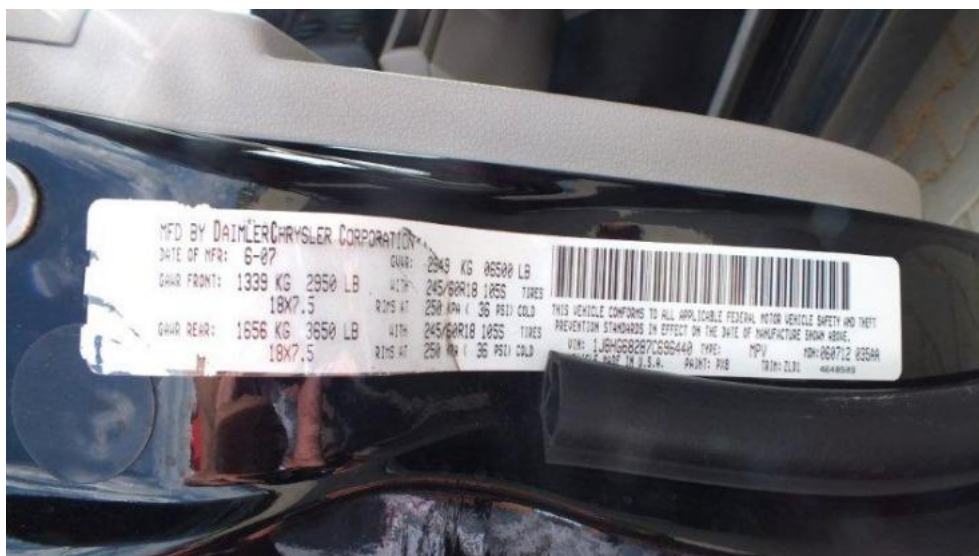


Fot. 4.

DOKUMENTACJA FOTOGRAFICZNA

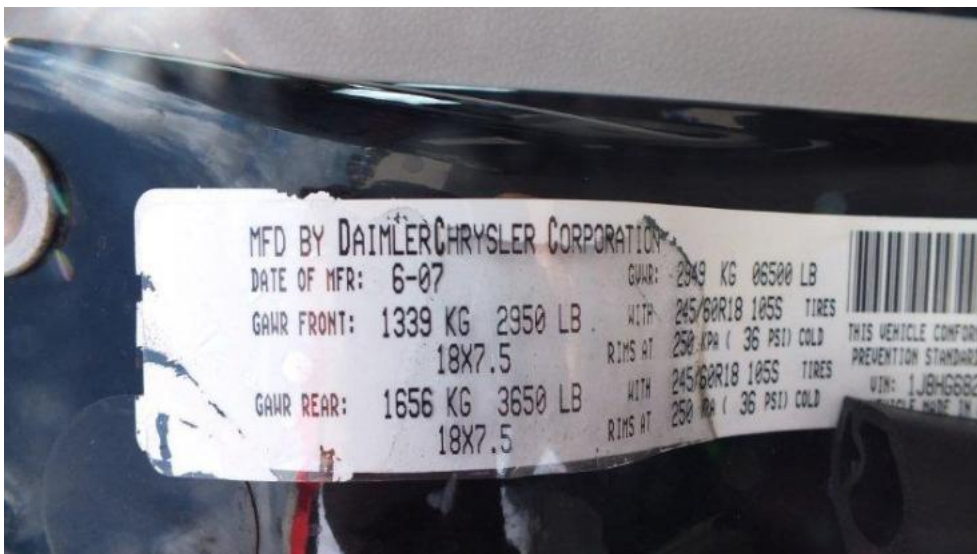


Fot. 5.

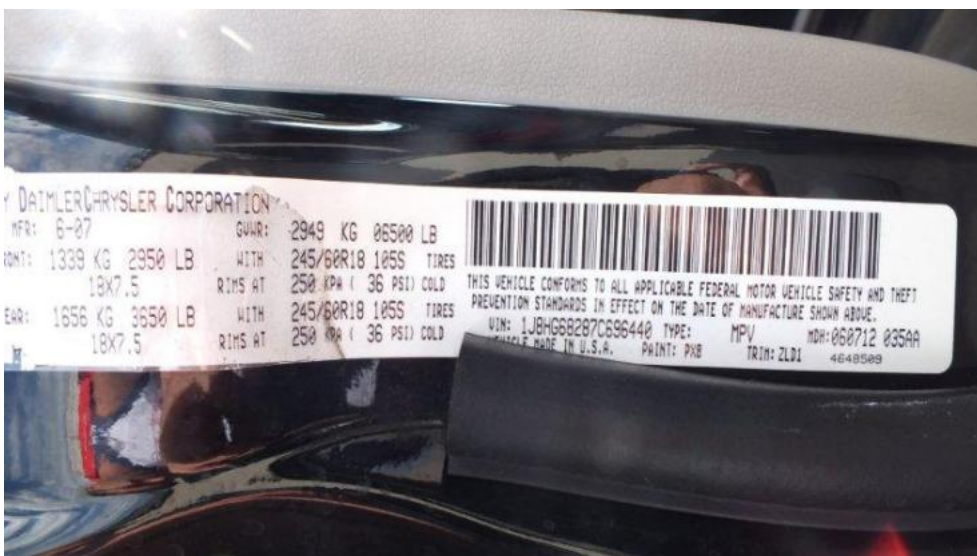


Fot. 6.

DOKUMENTACJA FOTOGRAFICZNA

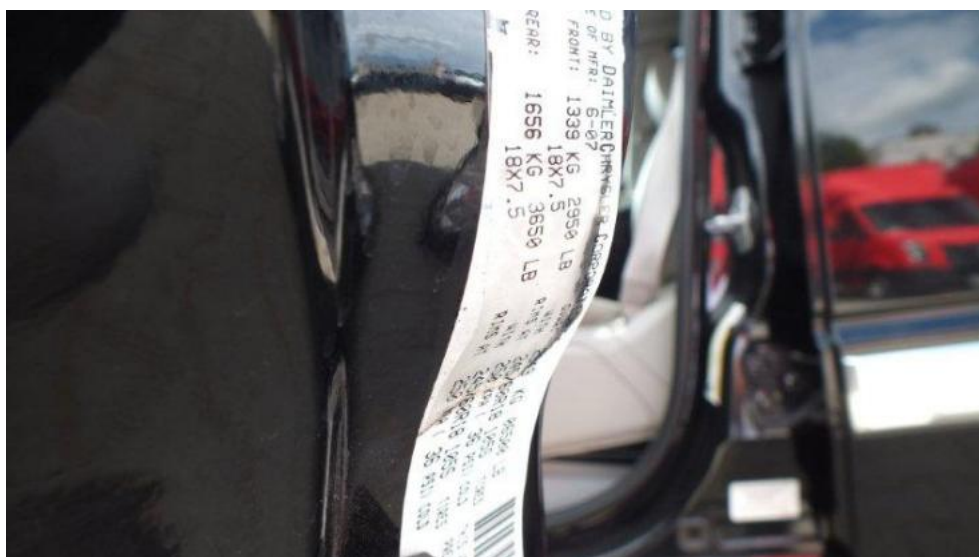


Fot. 7.



Fot. 8.

DOKUMENTACJA FOTOGRAFICZNA



Fot. 9.



Fot. 10.

DOKUMENTACJA FOTOGRAFICZNA



Fot. 11.



Fot. 12.

DOKUMENTACJA FOTOGRAFICZNA



Fot. 13.



Fot. 14.

DOKUMENTACJA FOTOGRAFICZNA



Fot. 15.



Fot. 16.

DOKUMENTACJA FOTOGRAFICZNA



Fot. 17.



Fot. 18.



DOKUMENTACJA FOTOGRAFICZNA



Fot. 19.



Fot. 20.

DOKUMENTACJA FOTOGRAFICZNA



Fot. 21.



Fot. 22.

DOKUMENTACJA FOTOGRAFICZNA



Fot. 23.



Fot. 24.

DOKUMENTACJA FOTOGRAFICZNA



Fot. 25.



Fot. 26.

DOKUMENTACJA FOTOGRAFICZNA



Fot. 27.



Fot. 28.

DOKUMENTACJA FOTOGRAFICZNA



Fot. 29.



Fot. 30.

DOKUMENTACJA FOTOGRAFICZNA



Fot. 31.



Fot. 32.

DOKUMENTACJA FOTOGRAFICZNA



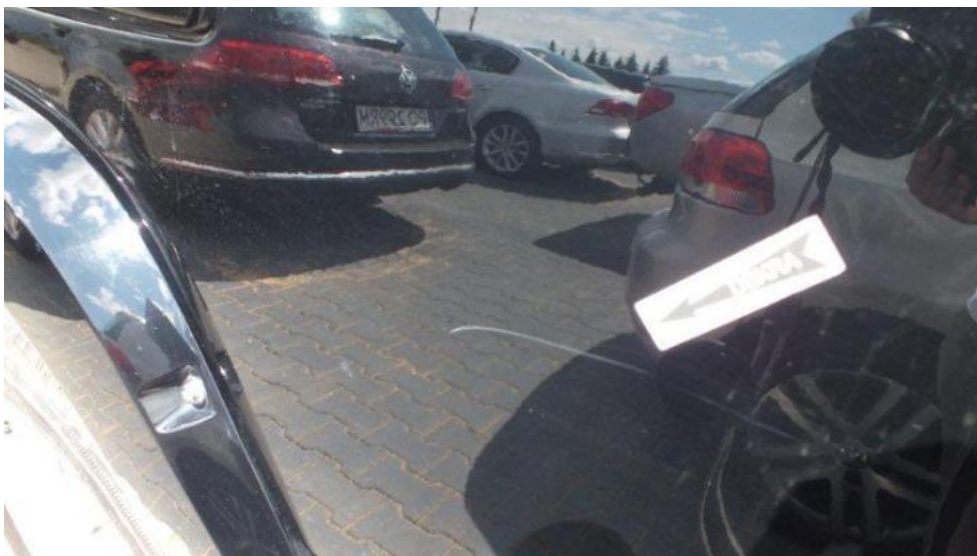
Fot. 33.



Fot. 34.



DOKUMENTACJA FOTOGRAFICZNA



Fot. 35.



Fot. 36.

DOKUMENTACJA FOTOGRAFICZNA



Fot. 37.



Fot. 38.

DOKUMENTACJA FOTOGRAFICZNA



Fot. 39.



Fot. 40.

DOKUMENTACJA FOTOGRAFICZNA



Fot. 41.



Fot. 42.

DOKUMENTACJA FOTOGRAFICZNA



Fot. 43.



Fot. 44.

DOKUMENTACJA FOTOGRAFICZNA



Fot. 45.



Fot. 46.

DOKUMENTACJA FOTOGRAFICZNA



Fot. 47.



Fot. 48.

DOKUMENTACJA FOTOGRAFICZNA



Fot. 49.



Fot. 50.



DOKUMENTACJA FOTOGRAFICZNA



Fot. 51.



Fot. 52.

DOKUMENTACJA FOTOGRAFICZNA

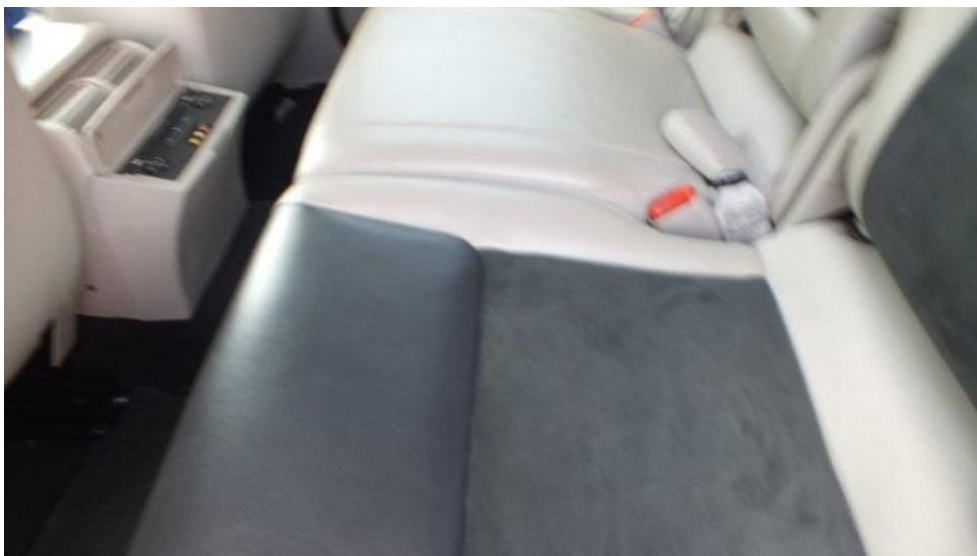


Fot. 53.

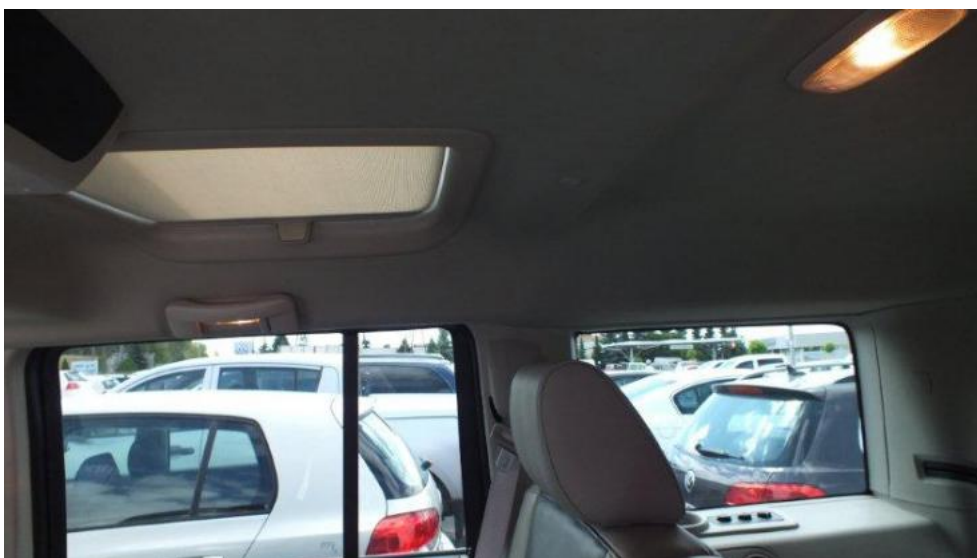


Fot. 54.

DOKUMENTACJA FOTOGRAFICZNA



Fot. 55.



Fot. 56.

DOKUMENTACJA FOTOGRAFICZNA



Fot. 57.



Fot. 58.

DOKUMENTACJA FOTOGRAFICZNA



Fot. 59.



Fot. 60.

DOKUMENTACJA FOTOGRAFICZNA



Fot. 61.



Fot. 62.

DOKUMENTACJA FOTOGRAFICZNA



Fot. 63.



Fot. 64.

DOKUMENTACJA FOTOGRAFICZNA



Fot. 65.



Fot. 66.



DOKUMENTACJA FOTOGRAFICZNA



Fot. 67.



Fot. 68.

DOKUMENTACJA FOTOGRAFICZNA



Fot. 69.



Fot. 70.

DOKUMENTACJA FOTOGRAFICZNA



Fot. 71.



Fot. 72.

DOKUMENTACJA FOTOGRAFICZNA



Fot. 73.



Fot. 74.

DOKUMENTACJA FOTOGRAFICZNA



Fot. 75.