

Nr zlecenia DEKRA: SCB(W)/WRO/03368/13/01/21  
Nr zlecenia/szkody: Z/0000/3280/09/PS  
Data zlecenia: 21-01-2013

**DEKRA Polska - Centrala**  
02-697 Warszawa, ul. Rzymowskiego 28  
tel. (022) 577 36 10, faks (022) 577 36 36

**Zleceniodawca:**

Santander Consumer Bank  
ul. Strzegomska 42 c  
53-611 Wrocław

**Rzecznawca:**  
**Piotr Grycuk**

## Ekspertyza techniczna

Zakres ekspertyzy  
Kod ekspertyzy

Wycena wartości pojazdu  
SCB-WPO(Z)-4/8, WP

Nr zlecenia DEKRA  
Nr szkody / zlec. zew.  
Data zlecenia

SCB(W)/WRO/03368/13/01/21  
Z/0000/3280/09/PS  
21-01-2013

Zleceniodawca

Santander Consumer Bank  
ul. Strzegomska 42 c  
53-611 Wrocław

Grupa obiektów (Eurotax)  
Producent  
Model  
Typ/wersja

samochody osobowe  
CHRYSLER  
Town & Country 07-  
Town & Country 3.8 Touring

Nr rejestracyjny  
VIN

WPRJC99  
2A8HR54P08R141643

Data oględzin  
Miejsce oględzin

2013-01-24  
MAZOWIECKIE, 02-885 Warszawa, CAR4YOU,  
Puławska 617/621

### Zestawienie wyników

**Wartość obiektu brutto (kupno)<sup>1</sup> ..... 39 900 zł**

**Dane pojazdu**

Grupa obiektów (Eurotax) Kod EC (Eurotax)	samochody osobowe 0076145
Producent Model Typ/wersja	CHRYSLER Town & Country 07- Town & Country 3.8 Touring
Rodzaj nadwozia Liczba drzwi/liczba miejsc	VAN 5/7
Masa własna [kg] Dopuszczalna masa całkowita [kg] Rozstaw osi 1/2	1810 2485 3078
Rodzaj silnika Układ oczyszczana spalin Pojemność silnika [ccm] Moc silnika [KM/kW] Skrzynia biegów	z zapłonem iskrowym katalizator trójdrożny 3778 197/145 automatyczna
Nr rejestracyjny VIN	WPRJC99 2A8HR54P08R141643
Data 1. rejestracji Data 1. rej. w Polsce Data nast. bad. techn. Rok produkcji	01-01-2008 06-06-2008 23-08-2013 2007
Przebieg [mil]	86 187 (odczytany)
Kolor nadwozia/rodzaj powłoki	srebrny/2-warstwowa metalizowana

Ogumienie

Oś	Koło	Producent, typ	Rozmiar	Profil zmierzony
przednia	prawe	Michelin, PILOT ALPIN PA2	215/65 R16 98H	5,0 mm
	lewe	Michelin, PILOT ALPIN PA2	215/65 R16 98H	5,0 mm
tylna	prawe	Fulda, KRISTALL SUPREMO	215/65 R16 98H	4,0 mm
	lewe	Fulda, KRISTALL SUPREMO	215/65 R16 98H	3,0 mm

Wyposażenie standardowe

- |  |   |
|--|---|
| 1. ABS                                     | 15. Lusterka boczne regulowane elektrycznie |
| 2. Alufelgi                                | 16. Lusterka boczne, podgrzewane            |
| 3. BAS - asystent układu hamulcowego       | 17. Radio CD                                |
| 4. EBD                                     | 18. Relingi dachowe                         |
| 5. ESP - układ stabilizacji toru jazdy     | 19. Skórzana dźwignia zmiany biegów         |
| 6. El. podnoszenie szyb, przód i tył       | 20. Szyba tylna ogrzewana                   |
| 7. Fotel kierowcy regulowany elektrycznie  | 21. Tapicerka materiałowa                   |
| 8. Immobilizer                             | 22. Tempomat                                |
| 9. Instalacja radiowa + 6 głośników        | 23. Tylnie oparcie składane, dzielone       |
| 10. Kierownica pokryta skórą               | 24. Wspomaganie układu kierowniczego        |
| 11. Kłapa bagażnika sterowana elektrycznie | 25. Zamek centralny z pilotem               |
| 12. Kompas                                 | 26. Airbag 4 sztuki                         |
| 13. Komputer pokładowy                     | 27. Klimatyzacja                            |
| 14. Kontrola ciśnienia w oponach           |   |

Wyposażenie dodatkowe

- |                                 |        |
|---------------------------------|--------|
| 1. Lakier metalik .....         | 270 zł |
| 2. Światła przeciwmgielne ..... | 50 zł  |

**Wartość bazowa pojazdu**

Wartość bazowa pojazdu wg Eurotax (brutto/zakup) <sup>1</sup> .....	37 000 zł
---	-----------

**Korekty**Pierwsza rejestracja

Korekta 1. rejestracji .....	<b>3 595 zł</b>
Wartość pojazdu po korekcie 1. rejestracji .....	40 595 zł

Wyposażenie

Korekta wyposażenia .....	<b>320 zł</b>
Wartość pojazdu po korekcie wyposażenia .....	40 915 zł

Ogumienie

Korekta ogumienia .....	<b>-198 zł</b>
Wartość pojazdu po korekcie ogumienia .....	40 717 zł

Inne

Stan dbałości o pojazd (-5,00%) .....	-2 047 zł
Aktualna sytuacja rynkowa (8,00%) .....	3 275 zł
Wcześniejsze naprawy (-3,00%) .....	-1 228 zł
Import z rynku USA/USA import (-2,00%) .....	-819 zł
Łącznie inne .....	<b>-819 zł</b>
Wartość pojazdu po korektach innych .....	39 898 zł

## **Wartość rynkowa pojazdu**

Wartość rynkowa przedmiotowego pojazdu w dniu 26-01-2013 wynosi:

**39 900 zł** (brutto/zakup)<sup>1</sup>

Powyższą wartość określono w oparciu o notowania cen samochodów używanych na rynku polskim Eurotax (baza danych nr 01-2013 POL) z uwzględnieniem parametrów technicznych i rynkowych mających wpływ na wartość pojazdu.

---

Data: 26-01-2013

Rzecznawca DEKRA:

**Dokument wystawiony elektronicznie ważny bez podpisu.**

<sup>1</sup> - Wartość obiektu (kupno) oraz Wartość obiektu (zakup) – oznaczają wartość rynkową obiektu pomniejszoną o uśrednioną (bądź szacunkową) marżę pośrednika zakupującego pojazdy do dalszej odsprzedaży

### Opis stanu technicznego

#### NADWOZIE/Elementy karoserii

Nazwa elementu	Opis elementu	Rodzaj uszkodzenia	Charakter uszkodzenia	Umiejscowienie	Rozmiar	Przedział grubości powłoki lakierowej		Uwagi
						od	do	
Pok. kom. silnika						134	154	
Błotnik	przed. l.					258	546	
Błotnik	przed. p.	zarysowanie		w części przedniej		120	226	
Drzwi	przed. p.	wgniecenie	pojedyncze	w części lewej		220	1250	
Błotnik	tyln. p.	wgniecenie	liczne					
Błotnik	tyln. l.	zarysowanie	liczne					

#### Stan techniczny nadwozia (szkielet).

Stan techniczny nadwozia (szkielet) opisano w załączonej tabeli.

#### Przeprowadzona naprawa blacharsko-lakiernicza

Tak. Patrz zmierzony zakres grubości powłoki lakierowej na wybranych elementach.

#### NADWOZIE/Osprzęt

Nazwa elementu	Opis elementu	Rodzaj uszkodzenia	Charakter uszkodzenia	Umiejscowienie	Rozmiar	Uwagi
Zderzak	przed.	zarysowanie	liczne	w części dolnej		
Reflektor	lew.	ubytek materiału				
Krata wlotu powietrza		pęknięcie	liczne			
Zderzak	tyln.	pęknięcie	pojedyncze	w części dolnej		
Zderzak	tyln.	zarysowanie	liczne			
Lusterko zew.	lew.	zarysowanie				

#### Stan techniczny nadwozia (osprzęt).

Stan techniczny nadwozia (osprzęt) opisano w załączonej tabeli.

#### NADWOZIE/Wnętrze

Nazwa elementu	Opis elementu	Rodzaj uszkodzenia	Charakter uszkodzenia	Umiejscowienie	Rozmiar	Uwagi
Podsufitka		rozerwanie	punktowe	w części tylnej		

#### Stan techniczny nadwozia (wnętrze).

Stan techniczny nadwozia (wnętrze) opisano w załączonej tabeli.

#### PODWOZIE/Silnik/układ przeniesienia napędu

##### Stan techniczny silnika z układem przeniesienia napędu.

Nie wnosi się uwag.

#### PODWOZIE/Zawieszenie/koła

##### Stan techniczny podwozia (zawieszenie).

Nie wnosi się uwag.

**PODWOZIE/Układ kierowniczy**

Nazwa elementu	Opis elementu	Rodzaj uszkodzenia	Charakter uszkodzenia	Umiejscowienie	Rozmiar		Uwagi
Pompa wspomagania		wyraźne wycieki					

**Stan techniczny układu kierowniczego**

Stan techniczny układu kierowniczego opisano w załączonej tabeli.

**PODWOZIE/Układ hamulcowy****Stan układu hamulcowego.**

Nie wnosi się uwag.

**PODWOZIE/Układ wydechowy/katalizator****Stan techniczny układu wydechowego.**

Nie wnosi się uwag.

**Uwagi:**

Układ TPMS - sygnalizacja usterki/ TPMS system - malfunction.

Elektryczne odsuwanie drzwi TP - niesprawność działania/ Electric sliding doors RR - malfunction.

Reflektor przecimgiełny PL - nieszczelność/ Fog lamp FL - leak.

Nadkole PL - połamane/Mudguard flap FL - broken.

Uwagi ogólne - dot. wyceny

**Dokumenty pojazdu**

Przedstawiono następujące dokumenty pojazdu:

- kopia dowodu rejestracyjnego pojazdu/copy of vehicle registration card.

Podczas oględzin nie przedstawiono do wglądu książki serwisowej pojazdu.

**Informacja dotycząca pochodzenia pojazdu**

Pojazd z importu indywidualnego.

**Zabezpieczenia przeciwkradzieżowe - immobiliser:**

- w wyniku przeprowadzonych oględzin pojazdu nie stwierdzono niesprawności immobilisera w zakresie możliwym do ustalenia podczas oględzin pojazdu w warunkach pozawarsztatowych.

**Zabezpieczenia przeciwkradzieżowe - inne:**

- nie stwierdzono.

**Dodatkowe uwagi dotyczące sam. osobowego:**

Nie dotyczy.

**Jazda próbna**

Przeprowadzono próbę ruchową pojazdu. Jazda próbna w pełnym zakresie niemożliwa ze względu na brak dokumentów uprawniających do poruszania się pojazdem po drogach publicznych.

**Badanie poprawności i/lub budowy numerów identyfikacyjnych/seryjnych obiektu:**

Nie badano.

---

**Weryfikacja prawdziwości danych obiektu, w tym roku produkcji i innych.**

Nie przeprowadzono (z wyjątkiem roku produkcji) - przyjęto wg okazanych dokumentów i wskazanych źródeł.

---

- Nie weryfikowano odczytanego stanu drogomierza z zapisami w urządzeniach elektronicznych pojazdu.
  - Niniejsza ekspertyza służy wyłącznie do oszacowania wartości rynkowej przedmiotu wyceny i nie może być wykorzystywana do żadnego innego celu, niż wymieniony powyżej. W szczególności wycena nie może stanowić podstawy do oceny cech i stanu wycenianego obiektu przy jego zakupie.
  - Rzeczoznawca nie bierze na siebie odpowiedzialności za wady ukryte (prawne i fizyczne) oraz ewentualne skutki wynikające z dalszego użytkowania przedmiotu wyceny, a także za skutki wykorzystania samej wyceny.
  - Powyższa wycena nie jest ekspertyzą stanu technicznego przedmiotu wyceny i za taką nie może być uznawana, w szczególności nie może być traktowana jako gwarancja sprzedaży przedmiotu wyceny za oszacowaną wartość.
  - Niniejsza wycena nie może być publikowana w całości w jakimkolwiek dokumencie bez zgody wykonawców i bez uzgodnienia z nimi formy i treści takiej publikacji.
  - Wycenę przeprowadzono w oparciu o dostarczoną dokumentację oraz badanie organoleptyczne wycenianego obiektu. Nie prowadzono badań diagnostycznych oraz weryfikacji warsztatowej przedmiotu wyceny.
  - Niniejsza wycena została sporządzona na podstawie oględzin wycenianego przedmiotu w warunkach występujących w miejscu jego udostępnienia.
- 

Uwagi do zlecenia - dot. wyceny

**Z uwagi na przeznaczenie ekspertyzy nie załączono zdjęć dow. rej./karty poj. lub dołączono te dokumenty, jednakże z "ukrytymi" informacjami dot. Użytkownika/Kredytobiorcy. Nie podano też żadnych informacji w pozostałej części ekspertyzy dot. Użytkownika/Kredytobiorcy.**  
TAK.

---

Uwagi Rzeczoznawcy - dot. wyceny

Wartość pojazdu zweryfikowano z aktualnymi notowaniami giełdowymi na terenie Polski/The vehicle's value was verified on the basis of current sale listings on Polish territory.

Podczas oględzin okazano jeden oryginalny komplet kluczy/During the inspection one original set of key were shown.

Rok produkcji pojazdu - 2007. Pojazd zarejestrowany na terenie Polski jako wyprodukowany w 2008r/Vehicles manufactured in 2007, but registered in Poland as produced in year 2008.



DOKUMENTACJA FOTOGRAFICZNA



Fot. 1.



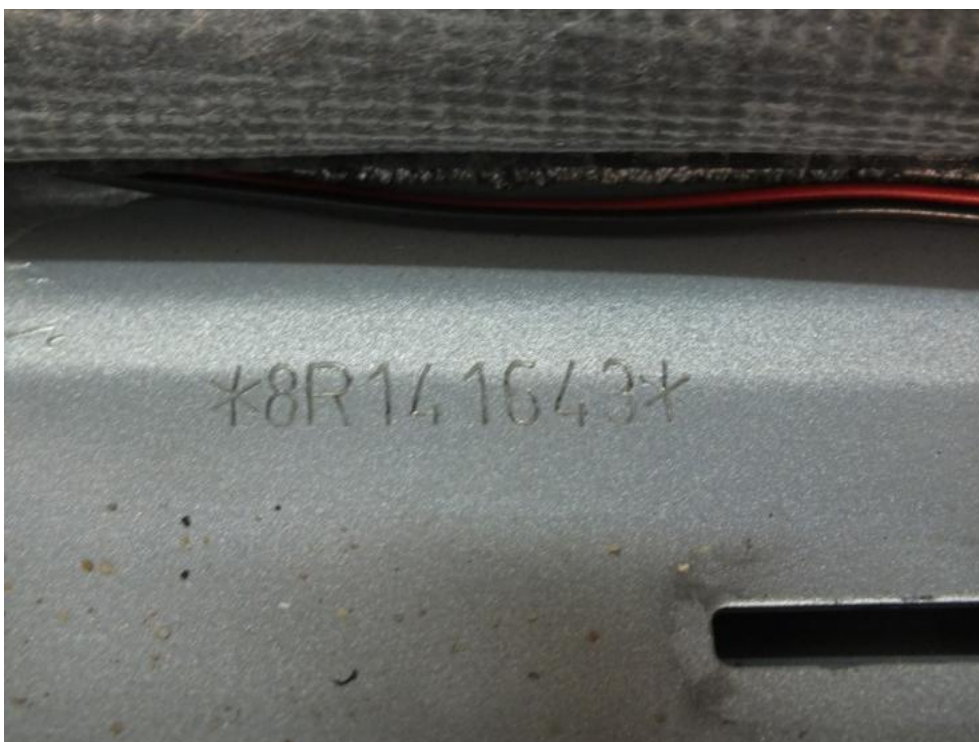
Fot. 2.



DOKUMENTACJA FOTOGRAFICZNA

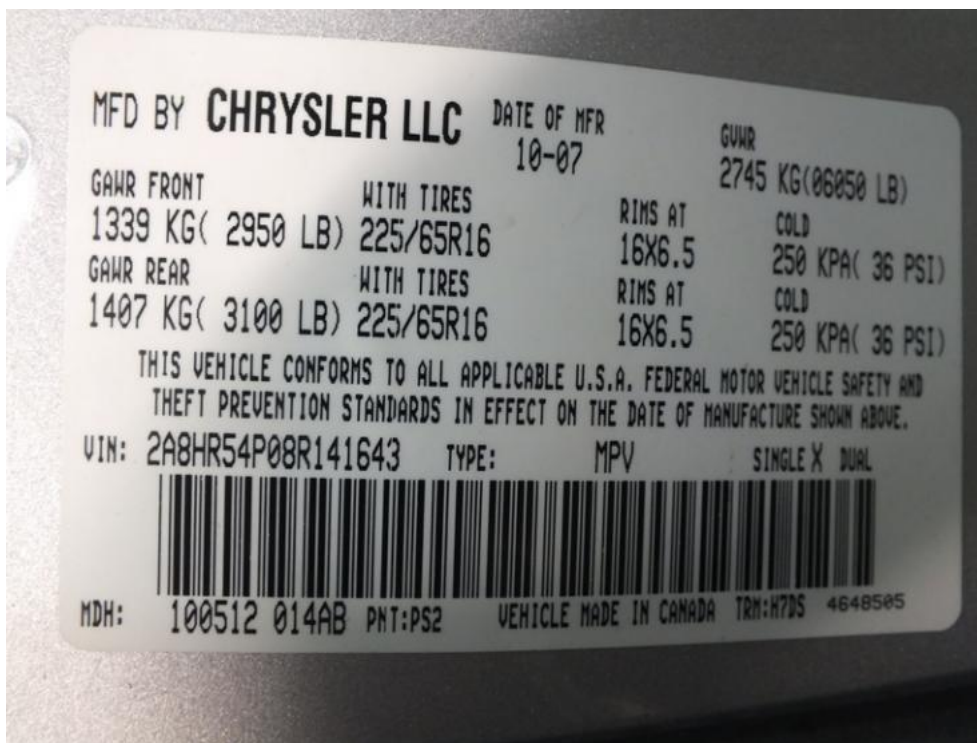


Fot. 3.



Fot. 4.

DOKUMENTACJA FOTOGRAFICZNA

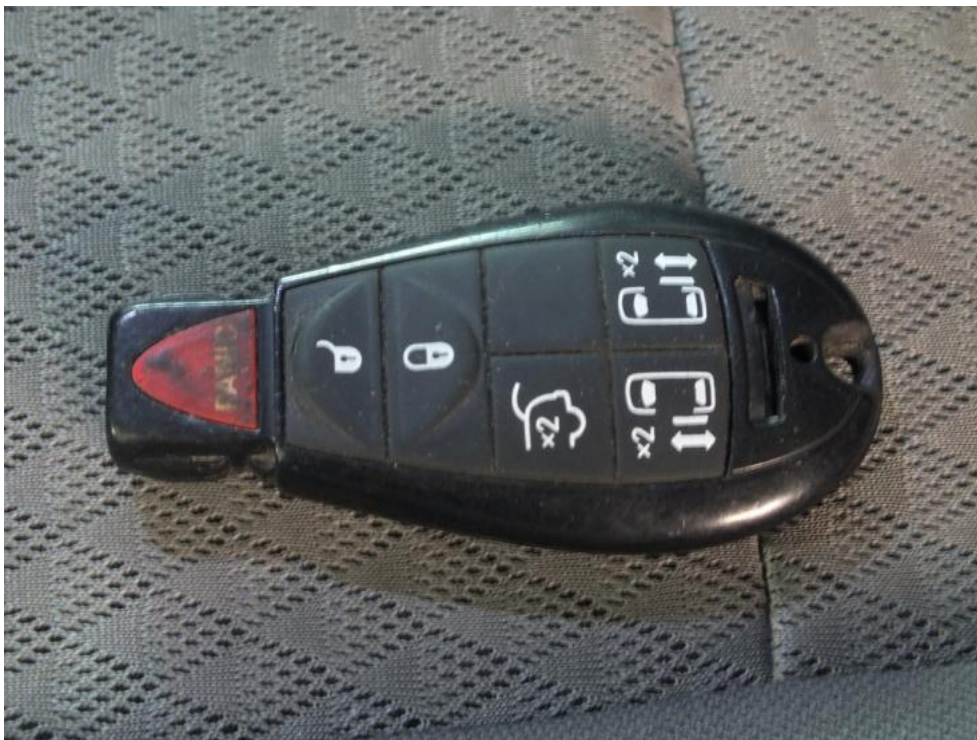


Fot. 5.



Fot. 6.

DOKUMENTACJA FOTOGRAFICZNA



Fot. 7.



Fot. 8.



DOKUMENTACJA FOTOGRAFICZNA



Fot. 9.



Fot. 10.

DOKUMENTACJA FOTOGRAFICZNA



Fot. 11.



Fot. 12.

DOKUMENTACJA FOTOGRAFICZNA



Fot. 13.



Fot. 14.



DOKUMENTACJA FOTOGRAFICZNA



Fot. 15.



Fot. 16.



DOKUMENTACJA FOTOGRAFICZNA

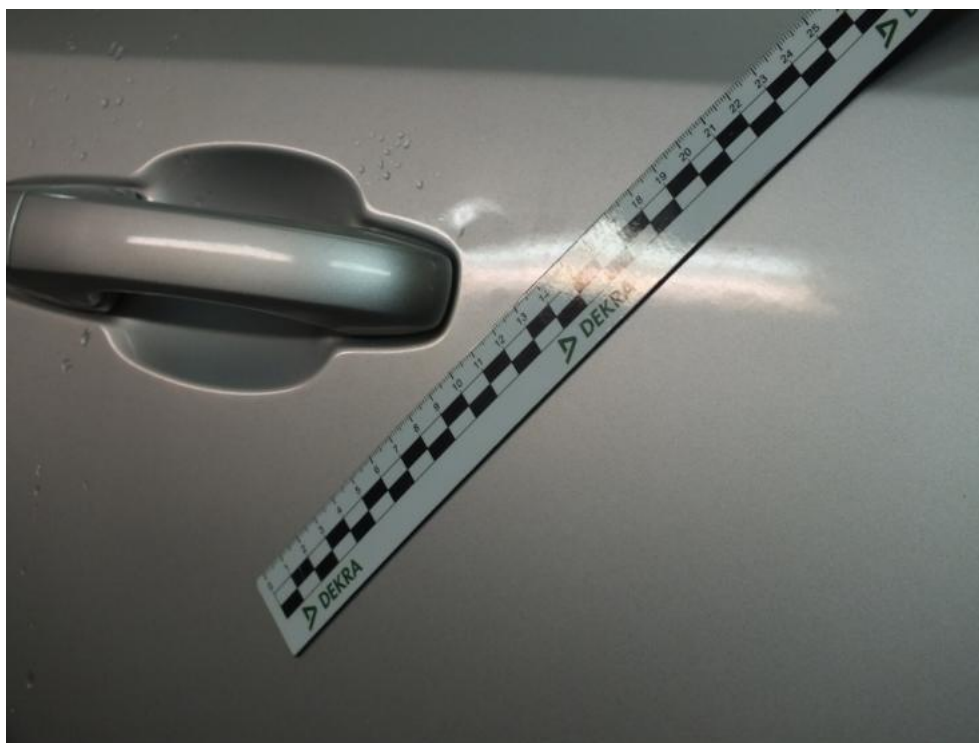


**Fot. 17.**  
BŁOTNIK PP - ZARYSOWANIE



**Fot. 18.**  
BŁOTNIK PP - ZARYSOWANIE

DOKUMENTACJA FOTOGRAFICZNA



**Fot. 19.**  
DRZWI PP - WGNIECENIE

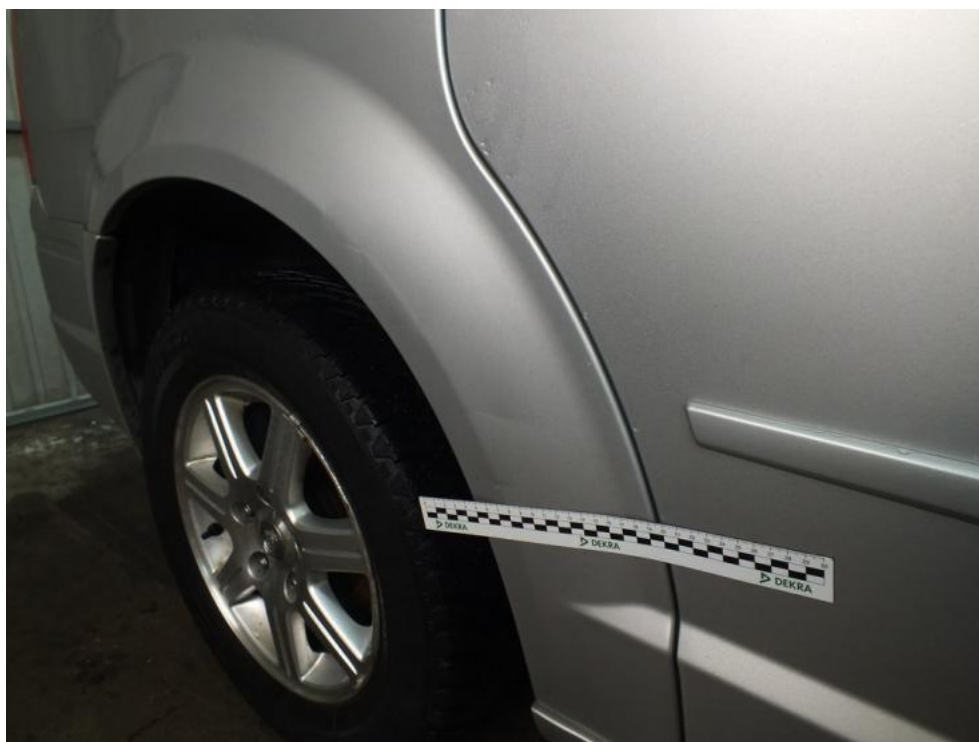


**Fot. 20.**  
DRZWI PP - WGNIECENIE

DOKUMENTACJA FOTOGRAFICZNA



**Fot. 21.**  
BŁOTNIK TP - WGNIECENIE



**Fot. 22.**  
BŁOTNIK TP - WGNIECENIE

DOKUMENTACJA FOTOGRAFICZNA



**Fot. 23.**  
BŁOTNIK TP - WGNIECENIE



**Fot. 24.**  
ZDERZAK T- ZARYSOWANIE



DOKUMENTACJA FOTOGRAFICZNA



**Fot. 25.**  
ZDRZAK T - ZARYSOWANIE



**Fot. 26.**  
ZDRZAK T - PEKNIECIE

DOKUMENTACJA FOTOGRAFICZNA



**Fot. 27.**  
BŁOTNIK TL - ZARYSOWANIE



**Fot. 28.**  
BŁOTNIK TL - ZARYSOWANIE

DOKUMENTACJA FOTOGRAFICZNA



**Fot. 29.**  
BŁOTNIK TL - ZARYSOWANIE



**Fot. 30.**  
BŁOTNIK TL - ZARYSOWANIE



DOKUMENTACJA FOTOGRAFICZNA



**Fot. 31.**  
LUSTERKO L - ZARYSOWANIE



**Fot. 32.**  
LAMPY PRZEDNIE - UBYTEK MATERIAŁU

DOKUMENTACJA FOTOGRAFICZNA



**Fot. 33.**  
LAMPY PL - UBYTEK MATERIAŁU



**Fot. 34.**  
LAMPY PL - UBYTEK MATERIAŁU

DOKUMENTACJA FOTOGRAFICZNA



**Fot. 35.**  
KRATA WLOTU POWIETRZA - PĘKNIĘCIE



**Fot. 36.**  
KRATA WLOTU POWIETRZA - PĘKNIĘCIE



DOKUMENTACJA FOTOGRAFICZNA



**Fot. 37.**  
POMPA WSPOMAGANIA - WYCIEKI OLEJU



**Fot. 38.**  
PODSUFITKA - ROZERWANIE

DOKUMENTACJA FOTOGRAFICZNA



**Fot. 39.**  
PODSUFITKA - ROZERWANIE



**Fot. 40.**  
REFLEKTOR PRZECIWMGIELNY PL - NIESZCZELNOŚĆ

DOKUMENTACJA FOTOGRAFICZNA



**Fot. 41.**  
ZDERZAK P - ZARYSOWANIE



**Fot. 42.**  
NADKOLE PL - UBYTKI MATERIAŁU

**Arkusz kontrolny**

<b>Producent</b>	<b>CHRYSLER</b>
<b>Model</b>	<b>Town &amp; Country 07-</b>
Typ	Town & Country 3.8 Touring
Nr rejestracyjny	WPRJC99
VIN	2A8HR54P08R141643

**Wartość bazowa pojazdu**

Notowanie (2006)	32 200 zł
Notowanie (2007)	37 000 zł
Notowanie (2008)	45 800 zł

**Pierwsza rejestracja**

Data 1. rejestracji	01-01-2008
Data wyceny	26-01-2013
Okres eksploatacji [lata]	5,08
Korekta 1. rejestracji	3 595 zł
Wartość pojazdu po korekcie 1. rejestracji	40 595 zł

**Wyposażenie dodatkowe**

Lp.	Opis pozycji	Wartość wyposażenia w stanie nowym	Wartość wyposażenia z uwzględnieniem amortyzacji	% wartości obiektu	
1	2	3	4	5	6
1	Lakier metalik		270 zł		
2	Światła przeciwmgielne		50 zł		

**Wyposażenie**

Korekta wyposażenia .....	320 zł
Wartość pojazdu po korekcie wyposażenia .....	40 915 zł

**Ogumienie**

Korekta ogumienia .....	-198 zł
Wartość pojazdu po korekcie ogumienia .....	40 717 zł

**Inne**

Łącznie inne .....	-818,69 zł
Wartość pojazdu po korektach innych .....	39 898 zł

**Wartość rynkowa pojazdu 39 900 zł (brutto/zakup)<sup>1</sup>**