

DEKRA Polska o/Poznań
Poznań
tel. , faks

Rzecznawca: Dariusz Pawliszyn

Ekspertyza techniczna

Zakres ekspertyzy Kod ekspertyzy	Wycena wartości pojazdu SCB-WPO[Z]-4/8, WP
Nr zlecenia DEKRA Data zlecenia	SCB(W)/WRO/31809/11/09/16 16-09-2011
Zleceniodawca	Mateusz Jaworowski
Grupa obiektów (Eurotax) Producent Model Typ/wersja	samochody osobowe CHRYSLER Town & Country 01-07 Town & Country 3.8
Nr rejestracyjny VIN	PO326JL 2C8GT54L41R271429
Data oględzin Miejsce oględzin	2011-09-20 DOLNOŚLĄSKIE, 52-017 Wrocław, Santander Consumer Bank S.A. Centrala-Dom Aukcyjny Wrocław, ul. Wodzisławska 8

Zestawienie wyników

Wartość obiektu brutto (kupno) 10 700 zł

Dane pojazdu

Grupa obiektów (Eurotax) Kod EC (Eurotax)	samochody osobowe 0067391
Producent Model Typ/wersja	CHRYSLER Town & Country 01-07 Town & Country 3.8
Rodzaj nadwozia Liczba drzwi/liczba miejsc	VAN 5/7
Masa własna [kg] Dopuszczalna masa całkowita [kg] Rozstaw osi 1/2	1935 2631 3030
Rodzaj silnika Układ oczyszczania spalin Pojemność silnika [ccm] Moc silnika [KM/kW] Skrzynia biegów	z zapłonem iskrowym katalizator trójdrożny 3778 215/158 automatyczna 4-biegowa
Nr rejestracyjny VIN	PO326JL 2C8GT54L41R271429
Data 1. rejestracji Data nast. bad. techn. Rok produkcji	29-01-2001 29-12-2010 2001 (rok produkcji został zweryfikowany z bazą producenta)
Stan licznika [km]	97 283 (odczytany)
Kolor nadwozia/rodzaj powłoki	wiśniowy /2-warstwowy metalizowany

Ogumienie

Oś	Koło	Producent, typ	Rozmiar	Zużycie
przednia	prawe	Roadstone, CP 661	215/65 R16 98H	80 %
	lewe	Roadstone, CP 661	215/65 R16 98H	80 %
tylnia	prawe	Goodyear, EAGLE NCT5	215/65 R16 98H	100 %
	lewe	Goodyear, EAGLE NCT5	215/65 R16 98H	100 %

Wyposażenie standardowe

- | | |
|--------------------------------------------|-----------------------------------------|
| 1. ABS | 9. Mech. regulacja położenia kierownicy |
| 2. Airbag kierowcy i pasażera | 10. Obrotomierz |
| 3. Airbag kolan kierowcy | 11. Radio CD |
| 4. El. podnoszenie szyb, przód i tył | 12. Tempomat |
| 5. Fotele kubelkowe | 13. Tylne oparcie składane, dzielone |
| 6. Klimatyzacja | 14. Wspomaganie układu kierowniczego |
| 7. Lusterka boczne ogrzewane | 15. Wycieraczka szyby tylnej |
| 8. Lusterka boczne regulowane elektrycznie | 16. Zamek centralny z pilotem |

Wyposażenie dodatkowe

1. Felgi aluminiowe 16" z ogumieniem	250 zł
2. Fotel kierowcy ust. elektrycznie	150 zł
3. Fotel pasażera ust. elektrycznie	100 zł
4. Komputer pokładowy	60 zł
5. Tapicerka skórzana	280 zł
6. Światła przeciwmgielne	20 zł

Wartość bazowa pojazdu

Wartość bazowa pojazdu wg Eurotax (brutto/zakup) 15 800 zł

KorektyPierwsza rejestracja

Korekta 1. rejestracji **-604 zł**
Wartość pojazdu po korekcie 1. rejestracji 15 196 zł

Wyposażenie

Korekta wyposażenia **860 zł**
Wartość pojazdu po korekcie wyposażenia 16 056 zł

Ogumienie

Korekta ogumienia **-810 zł**
Wartość pojazdu po korekcie ogumienia 15 246 zł

Inne

Wcześniejsze naprawy (-10,00%) -1 812 zł
Stan dbałości o pojazd (-15,00%) -2 717 zł

Łącznie inne **-4 529 zł**
Wartość pojazdu po korektach innych 10 717 zł

Wartość rynkowa pojazdu

Wartość rynkowa przedmiotowego pojazdu w dniu 20-09-2011 wynosi:

10 700 zł (brutto/zakup)

Powyższą wartość określono w oparciu o notowania cen samochodów używanych na rynku polskim Eurotax (baza danych nr 09-2011 POL) z uwzględnieniem parametrów technicznych i rynkowych mających wpływ na wartość pojazdu.

Data: 20-09-2011

Rzecznawca DEKRA:

Dokument wystawiony elektronicznie ważny bez podpisu.

Opis stanu technicznego
NADWOZIE/Elementy karoserii

Nazwa elementu	Opis elementu	Rodzaj uszkodzenia	Charakter uszkodzenia	Umiejscowienie	Rozmiar	Uwagi
Błotnik	tyln. l.	zarysowanie	liczne			220-3100 mikrometrów
Drzwi	tyln. l.	wgniecenie	liczne			pekniety szpachel 250-2300 mikrometrów
Drzwi	przed. l.	zarysowanie	liczne			wgniecenie tył 180-2700 mikrometrów
Błotnik	przed. l.	zarysowanie	płytkie	w części przedniej		ubytek lakieru tył 200-550 mikrometrów
Pok. kom. silnika		łuszczenie powłoki lakierowej		w części tylnej		korozja i zarysowania przód 300-381 mikrometrów
Błotnik	przed. p.	zarysowanie	liczne			212-1120 mikrometrów
Drzwi	przed. p.	zarysowanie	łagodne	w części przedniej		zarysowana klamka 170-190 mikrometrów
Drzwi	tyln. p.	zarysowanie	liczne			zarysowana klamka 170-208 mikrometrów
Błotnik	tyln. p.	zarysowanie	liczne			wgniecenie przód 150-190 mikrometrów
Pok. kom. bagaż./d. tyłu		zarysowanie	liczne			140-220 mikrometrów
Dach						170-209 mikrometrów

Stan techniczny nadwozia (szkielet).

Stan techniczny nadwozia (szkielet) opisano w załączonej tabeli.

Przeprowadzona naprawa blacharsko-lakiernicza

Tak. Patrz zmierzony zakres grubości powłoki lakierowej na wybranych elementach.

NADWOZIE/Osprzęt

Nazwa elementu	Opis elementu	Rodzaj uszkodzenia	Charakter uszkodzenia	Umiejscowienie	Rozmiar	Uwagi
----------------	---------------	--------------------	-----------------------	----------------	---------	-------

Lusterko zew.	lew.	zarysowanie					
Szyba	czołow.	ubytek materiału	pojedyncze	w części lewej			
Zderzak	przed.	zarysowanie	liczne				łuszczenie lakieru, odkształcenie prawa str.
Reflektor	praw.	zmatowienie lustra					
Lusterko zew.	praw.	zarysowanie					
Zderzak	tyln.	zarysowanie	liczne				
Lampa zespolona	tyln. l.	pęknięcie					

Stan techniczny nadwozia (osprzęt).

Stan techniczny nadwozia (osprzęt) opisano w załączonej tabeli.

NADWOZIE/Wnętrze
Stan techniczny nadwozia (wnętrze).

Nie wnosi się uwag.

PODWOZIE/Silnik/układ przeniesienia napędu

Nazwa elementu	Opis elementu	Rodzaj uszkodzenia	Charakter uszkodzenia	Umiejscowienie	Rozmiar	Uwagi
Silnik		wyraźne wycieki				

Stan techniczny silnika z układem przeniesienia napędu.

Stan techniczny silnika z układem przeniesienia napędu opisano w załączonej tabeli.

PODWOZIE/Zawieszenie/koła
Stan techniczny podwozia (zawieszenie).

Nie wnosi się uwag.

PODWOZIE/Układ kierowniczy
Stan techniczny układu kierowniczego

Nie wnosi się uwag.

PODWOZIE/Układ hamulcowy
Stan układu hamulcowego.

Nie wnosi się uwag.

PODWOZIE/Układ wydechowy/katalizator
Stan techniczny układu wydechowego.

Nie wnosi się uwag.

Uwagi ogólne - dot. wyceny**Dokumenty pojazdu**

Przedstawiono następujące dokumenty pojazdu:

skan dowodu rejestracyjnego

Podczas oględzin nie przedstawiono do wglądu książki serwisowej pojazdu.

Informacja dotycząca pochodzenia pojazdu

Brak wiarygodnych danych.

Zabezpieczenia przeciwkradzieżowe - immobiliser:

- w wyniku przeprowadzonych oględzin pojazdu nie stwierdzono niesprawności immobilisera w zakresie możliwym do ustalenia podczas oględzin pojazdu w warunkach pozawarsztatowych.

Zabezpieczenia przeciwkradzieżowe - inne:

- nie stwierdzono.

Dodatkowe uwagi dotyczące sam. osobowego:

Nie dotyczy.

Jazda próbna

Jazdę próbną przeprowadzono na odcinku oraz w czasie umożliwiającym zgrubne określenie stanu technicznego pojazdu.

Badanie poprawności i/lub budowy numerów identyfikacyjnych/seryjnych obiektu:

Nie badano.

Weryfikacja prawdziwości danych obiektu, w tym roku produkcji i innych.

Nie przeprowadzono - przyjęto wg okazanych dokumentów i wskazanych źródeł.

- Nie weryfikowano odczytanego stanu drogomierza z zapisami w urządzeniach elektronicznych pojazdu.
- Niniejsza ekspertyza służy wyłącznie do oszacowania wartości rynkowej przedmiotu wyceny i nie może być wykorzystywana do żadnego innego celu, niż wymieniony powyżej.
- Rzeczoznawca nie bierze na siebie odpowiedzialności za wady ukryte (prawne i fizyczne) oraz ewentualne skutki wynikające z dalszego użytkowania przedmiotu wyceny, a także za skutki wykorzystania samej wyceny.
- Powyższa wycena nie jest ekspertyzą stanu technicznego przedmiotu wyceny i za taką nie może być uznawana, w szczególności nie może być traktowana jako gwarancja sprzedaży przedmiotu wyceny za oszacowaną wartość.
- Niniejsza wycena nie może być publikowana w całości w jakimkolwiek dokumencie bez zgody wykonawców i bez uzgodnienia z nimi formy i treści takiej publikacji.
- Wycenę przeprowadzono w oparciu o dostarczoną dokumentację oraz badanie organoleptyczne wycenianego obiektu. Nie prowadzono badań diagnostycznych oraz weryfikacji warsztatowej przedmiotu wyceny.
- Niniejsza wycena została sporządzona na podstawie oględzin wycenianego przedmiotu w warunkach występujących w miejscu jego udostępnienia.

Uwagi do zlecenia - dot. wyceny

Z uwagi na przeznaczenie ekspertyzy nie załączono zdjęć dow. rej./karty poj. lub dołączono te dokumenty, jednakże z "ukrytymi" informacjami dot. Użytkownika/Kredytobiorcy. Nie podano też żadnych informacji w pozostałej części ekspertyzy dot. Użytkownika/Kredytobiorcy.
TAK.

Zgodnie z ustaleniami ze Zleceniodawcą, na arkuszu kontrolnym ekspertyzy podano wartość pojazdu w sprzedaży wymuszonej:
TAK

DOKUMENTACJA FOTOGRAFICZNA



Fot. 1.



Fot. 2.

DOKUMENTACJA FOTOGRAFICZNA



Fot. 3.

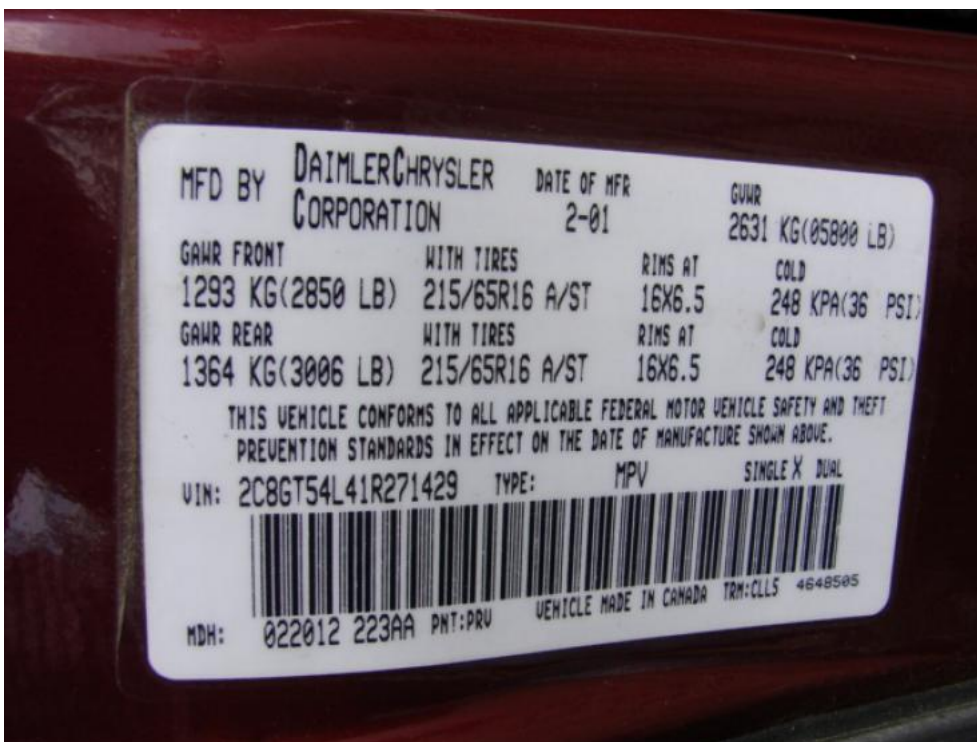


Fot. 4.

DOKUMENTACJA FOTOGRAFICZNA

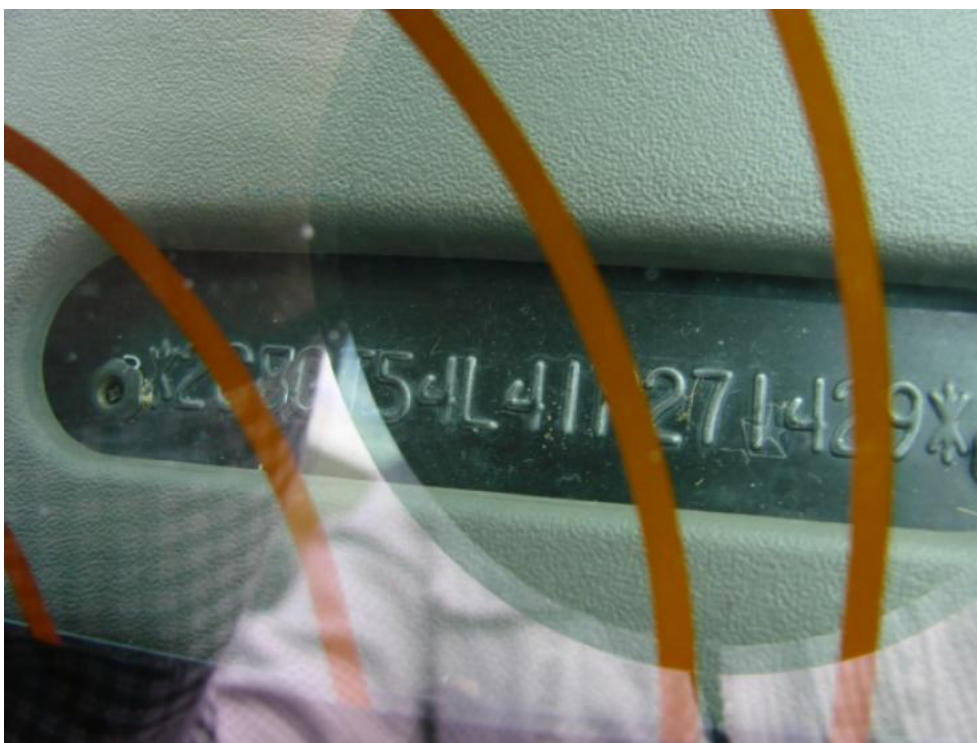


Fot. 5.



Fot. 6.

DOKUMENTACJA FOTOGRAFICZNA



Fot. 7.



Fot. 8.

DOKUMENTACJA FOTOGRAFICZNA



Fot. 9.



Fot. 10.

DOKUMENTACJA FOTOGRAFICZNA



Fot. 11.



Fot. 12.

DOKUMENTACJA FOTOGRAFICZNA



Fot. 13.



Fot. 14.

DOKUMENTACJA FOTOGRAFICZNA



Fot. 15.



Fot. 16.

DOKUMENTACJA FOTOGRAFICZNA



Fot. 17.



Fot. 18.

DOKUMENTACJA FOTOGRAFICZNA



Fot. 19.



Fot. 20.

DOKUMENTACJA FOTOGRAFICZNA



Fot. 21.



Fot. 22.

DOKUMENTACJA FOTOGRAFICZNA



Fot. 23.



Fot. 24.

DOKUMENTACJA FOTOGRAFICZNA

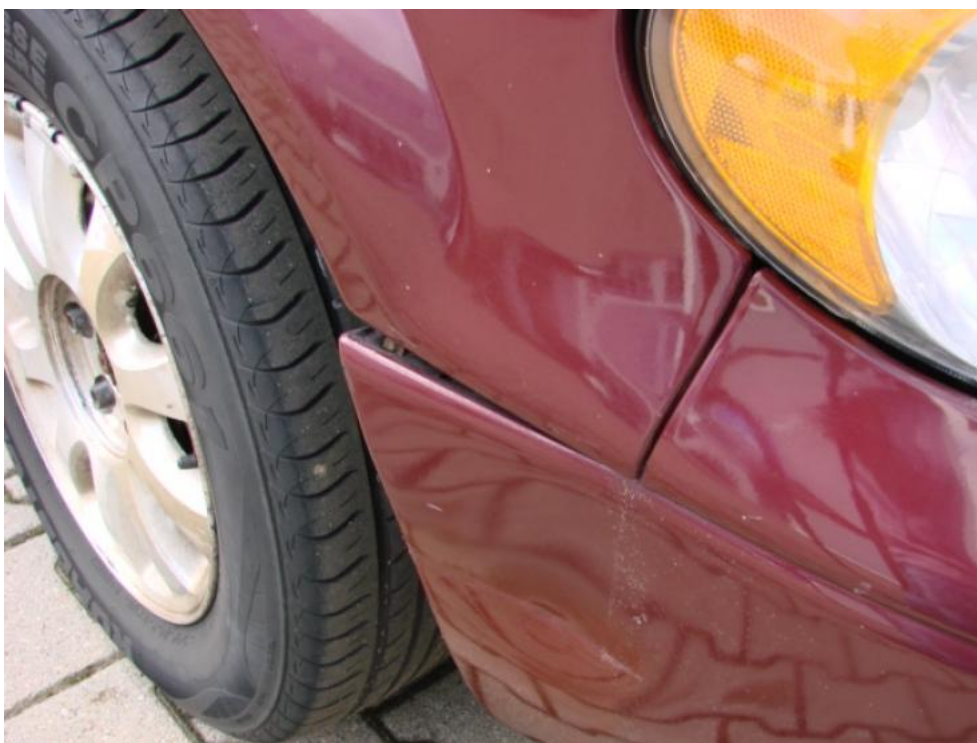


Fot. 25.



Fot. 26.

DOKUMENTACJA FOTOGRAFICZNA



Fot. 27.



Fot. 28.

DOKUMENTACJA FOTOGRAFICZNA



Fot. 29.



Fot. 30.

DOKUMENTACJA FOTOGRAFICZNA



Fot. 31.



Fot. 32.

DOKUMENTACJA FOTOGRAFICZNA



Fot. 33.



Fot. 34.

DOKUMENTACJA FOTOGRAFICZNA



Fot. 35.



Fot. 36.

DOKUMENTACJA FOTOGRAFICZNA



Fot. 37.



Fot. 38.

DOKUMENTACJA FOTOGRAFICZNA



Fot. 39.



Fot. 40.

DOKUMENTACJA FOTOGRAFICZNA



Fot. 41.



Fot. 42.

DOKUMENTACJA FOTOGRAFICZNA



Fot. 43.



Fot. 44.

DOKUMENTACJA FOTOGRAFICZNA



Fot. 45.



Fot. 46.

DOKUMENTACJA FOTOGRAFICZNA



Fot. 47.



Fot. 48.

DOKUMENTACJA FOTOGRAFICZNA



Fot. 49.



Fot. 50.

DOKUMENTACJA FOTOGRAFICZNA



Fot. 51.



Fot. 52.

DOKUMENTACJA FOTOGRAFICZNA



Fot. 53.



Fot. 54.

DOKUMENTACJA FOTOGRAFICZNA



Fot. 55.



Fot. 56.

DOKUMENTACJA FOTOGRAFICZNA



Fot. 57.



Fot. 58.

DOKUMENTACJA FOTOGRAFICZNA



Fot. 59.



Fot. 60.

DOKUMENTACJA FOTOGRAFICZNA



Fot. 61.



Fot. 62.

Arkusz kontrolny

Producent	CHRYSLER
Model	Town & Country 01-07
Typ	Town & Country 3.8
Nr rejestracyjny	PO326JL
VIN	2C8GT54L41R271429

Wartość bazowa pojazdu

Notowanie (2000)	13 700 zł
Notowanie (2001)	15 800 zł
Notowanie (2002)	18 200 zł

Pierwsza rejestracja

Data 1. rejestracji	29-01-2001
Data wyceny	20-09-2011
Okres eksploatacji [lata]	10,75
Korekta 1. rejestracji	-604 zł
Wartość pojazdu po korekcie 1. rejestracji	15 196 zł

Wyposażenie dodatkowe

L.p.	Opis pozycji	Wartość wyposażenia w stanie nowym	Wartość wyposażenia z uwzględnieniem amortyzacji	% wartości obiektu	
1	2	3	4	5	6
1	Felgi aluminiowe 16" z ogumieniem		250 zł		
2	Fotel kierowcy ust. elektrycznie		150 zł		
3	Fotel pasażera ust. elektrycznie		100 zł		
4	Komputer pokładowy		60 zł		
5	Tapicerka skórzana		280 zł		
6	Światła przeciwmgielne		20 zł		

Wyposażenie

Korekta wyposażenia	860 zł
Wartość pojazdu po korekcie wyposażenia	16 056 zł

Ogumienie

Korekta ogumienia	-810 zł
Wartość pojazdu po korekcie ogumienia	15 246 zł

Inne

Łącznie inne	-4 528,97 zł
Wartość pojazdu po korektach innych	10 717 zł

Wartość rynkowa pojazdu 10 700 zł (brutto/zakup)

Szacunkowa wartość obiektu w warunkach sprzedaży wymuszonej wynosi: 9 100 zł (brutto/zakup)