

VIN: WBAFW11010C702434

 Data produkcji: **09/07/2010**

 Marka: **BMW**

 Model: **F10 520D**

Data wygenerowania raportu: 2014-05-25 20:55:01 UTC +0200


PODSUMOWANIE RAPORTU
INFORMACJE GŁÓWNE

Informacje o pojeździe

Liczba wpisów: 18



Informacje o producencie

Liczba wpisów: 2



Wyposażenie

Liczba wpisów: 31



Poprawność VIN

Prawidłowy



Sprawdzenie baz skradzionych pojazdów

Przeszukane bazy: 13, Odnotowano: 0



Akcje serwisowe / usterki

Liczba wpisów: 0


HISTORIA POJAZDU

Odczytane przebiegi

Liczba wpisów: 2



Zdarzenia związane z pojazdem

Liczba wpisów: 1



Archiwalne zdjęcia pojazdu

Liczba wpisów: 22



Historia ostatnich sprawdzeń

Liczba wpisów: 1


INFORMACJE O POJEŹDZIE

LICZBA WPISÓW: 18

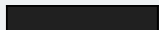
VIN: WBAFW11010C702434


Producent	BMW	Model	F10 520D
Rodzaj nadwozia	SEDAN / LIMUZyna	Pojemność silnika [cm3]	2000
Kraj producenta	NIEMCY	Liczba kontrolna VIN	POPRAWNE
Typ skrzyni biegów	MANUALNA	Układ kierowniczy	LEWOSTRONNY
Data produkcji	09/07/2010	Seria	5
Kod modelu	FW11	Kod silnika	N47T
Moc silnika	135KW (184HP)	Kod koloru lakieru	475



INFORMACJE O POJEŹDZIE

LICZBA WPISÓW: 18

Kod koloru wnętrza	LCEZ	Kolor wnętrza	LEDER DAKOTA/ZIMTBRAUN
Kolor lakieru	BLACK SAPPHIRE	Próbka koloru lakieru	



INFORMACJE O PRODUCENCIE

LICZBA WPISÓW: 2

Nazwa	Adres	Kraj	Data
Bayerische Motoren Werke AG	Muenchen 13 Muenchen 13 Germany	Niemcy	2008-02-05
Bayerische Motoren Werke AG	Muenchen 13 Muenchen 13 Germany	Niemcy	1999-03-31



BAZA SKRADZIONYCH POJAZDÓW

PRZESZUKANE BAZY: 13 ODNOTOWANO: 0

Kraj	Źródło	Znaczenie	Dostępne informacje
 Włochy	Ewidencja pojazdów skradzionych - Policja		Nie odnotowano
 Czechy	Ewidencja pojazdów skradzionych - Policja		Nie odnotowano
 Rumunia	Ewidencja pojazdów skradzionych - Policja		Nie odnotowano
 Litwa	Ewidencja pojazdów skradzionych - Policja		Nie odnotowano
 Słowenia	Ewidencja pojazdów skradzionych - Policja		Nie odnotowano
 Holandia	Ewidencja pojazdów skradzionych - Repozytoria Crimimail oraz Stowarzyszenie Ubezpieczycieli		Nie odnotowano
 Kanada	Ewidencja pojazdów skradzionych - Policja		Nie odnotowano
 Słowacja	Ewidencja pojazdów skradzionych - Policja		Nie odnotowano
 Szwecja	Ewidencja pojazdów skradzionych - Stowarzyszenie Ubezpieczycieli		Nie odnotowano
 Norwegia	Ewidencja pojazdów skradzionych - Ettersokt		Nie odnotowano
 EB-IAATI	Ewidencja pojazdów skradzionych - EB-IAATI		Nie odnotowano
 Kaynine	Ewidencja przedmiotów skradzionych - Kaynine (Niemcy)		Nie odnotowano
 Baza int.	Ewidencja pojazdów skradzionych - Niezależne źródła internetowe		Nie odnotowano



HISTORIA POJAZDU

LICZBA WPISÓW: 3

Data	Przebieg	Lokalizacja / Źródło	Szczegóły
2014-03-27	150 014 km	System Aukcji Pojazdów Poleasingowych	ZGŁOSZONO PRZEBIEG POJAZDU
2014-03-27	150 014 km	System Aukcji Pojazdów Poleasingowych	ZGŁOSZONO PRZEBIEG POJAZDU
2010-08-01		System Aukcji Pojazdów Poleasingowych	PIERWSZA REJESTRACJA POJAZDU



AKCJE SERWISOWE

LICZBA WPISÓW: 0

Data	Opis	Źródło	Znaczenie	Komentarz
---	---	---	---	---



HISTORIA OSTATNICH SPRAWDZEŃ

LICZBA WPISÓW: 1

Data	Czas	Rodzaj raportu	IP	Lokalizacja	Znaczenie
2014-05-25	20:55	Raport autoDNA	109.196.152.245	Lowicz, Polska	



WYPOSAŻENIE

LICZBA WPISÓW: 31

Kod	OPIS	Kod	OPIS
S1CAA	SELEKCJA COP WAŻNYCH POJAZDÓW \ SELEKTION COP RELEVANTER FAHRZEUGE	S6FLA	ZŁĄCZE USB-/AUDIO \ USB-AUDIO-SCHNITTSTELLE
S1CBA	ZAKRES CO2 \ CO2 UMFANG	S843A	REDUKCJA MOCY \ MOTORAUSLEGUNG
S1CCA	AUTO START/STOP FUNCTION \ AUTO START STOP FUNKTION	S863A	SPIS DEALERÓW, EUROPA \ SERVICE KONTAKT-FLYER EUROPA
S230A	ZAKRES DODATKOWY, CHARAKTERYST. DLA UE \ EU SPEZIFISCHE ZUSATZUMFAENGE	S868A	WERSJA JĘZYKOWA, NIDERLANDZKI \ SPRACHVERSION NIEDERLAENDISCH
S2PAA	ZABEZPIECZENIE ŚRUB KÓŁ \ RADSCHRAUBENSICHERUNG	S886A	LITERATURA POKŁADOWA, HOLENDERSKI \ HOLLAENDISCH / BORDLITERATUR
S320A	BRAK NAPISU MODELU \ MODELLSCHRIFTZUG ENTFALL	S8KAA	DUMMY-SALAPA \ OELWARTUNGSINT. 30.000KM/24MONATE
S423A	DYWANIKI PODŁOGOWE VELOURS \ FUSSMATTEN IN VELOURS	S8S3A	AUTOMATYCZNE RYGLOWANIE PRZ RUSZANIU \ AUTOM. VERRIEGELUNG BEIM ANFAHREN
S441A	PAKIET DLA PALĄCYCH \ RAUCHERPAKET	S8SCA	AKTYWACJA SYST. TELEM. CHAR. DLA KRAJU \ LAENDERSPEZ. TELESERVICEFREISCH.
S465A	SYSTEM ZAŁADUNKU \ DURCHLADESYSTEM	S8SMA	NUMER PODWOZIA WIDOCZNY OD ZEWNĄTRZ \ FAHRGESTELLNUMMER,V.AUSSEN SICHTBAR
S494A	PODGRZWANIE FOTEŁA KIEROWCY/PASAŻERA \ SITZHEIZUNG FUER FAHRER/BEIFAHNER	S8TFA	AKTYWNA OCHRONA PIESZYCH \ AKTIVER FUSSGAENGERSCHUTZ.
S508A	PARK DISTANCE CONTROL (PDC) \ PARK DISTANCE CONTROL (PDC)	S8V1A	TABLICZKA INFORMACYJNA \ HINWEISSCHILD NCAP
S609A	SYSTEM Nawigacji Professional \ NAVIGATIONSSYSTEM PROFESSIONAL	S1CDA	BRAKE ENERGY REGENERATION \ BRAKE ENERGY REGENERATION
S644A	INSTALACJA TEL. KOM. Z BLUETOOTH \ HANDY VORB. MIT BLUETOOTH-SCHNITTS.	S2K1A	OBR. BMW, ST. LE., SZPRYCHA V 236 \ LM RAEDER V-SPEICHE 236
S698A	AREA-CODE 2 DO DVD \ AREA-CODE 2	S4ATA	LISTWY WEWN., WYSOKI POŁYSK, CZARNE \ INT.LEIST. SCHWARZ HOCHGLAENZEND
S6AAA	BMW TELESERVICES \ BMW TELESERVICES	S548A	LICZNIK KILOMETRÓW \ KILOMETERTACHO
S6ABA	STEROWANIE TELESERWISEM \ STEUERUNG TELESERVICES		



ARCHIWALNE ZDJĘCIA POJAZDU

LICZBA ZDJĘĆ: 22

Data	Szczegóły	Liczba zdjęć
2014-03-27	---	22



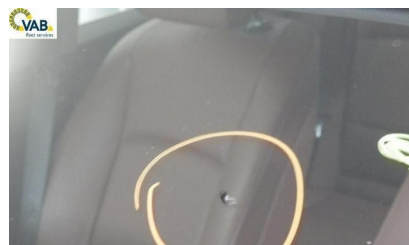
ARCHIWALNE ZDJĘCIA POJAZDU

LICZBA ZDJĘĆ: 22

Data

Szczegóły

Liczba zdjęć

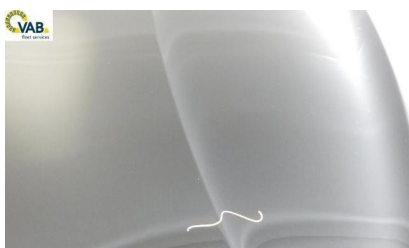
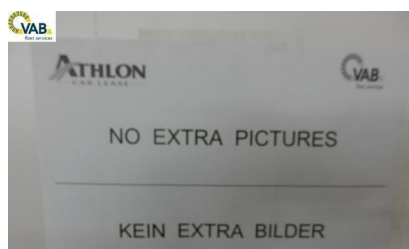




Data

Szczegóły

Liczba zdjęć



Zasady i warunki

Wszelkie informacje udostępnione za pośrednictwem serwisu autoDNA mają charakter informacji pomocniczych i stanowią jedynie wskazówki dla Użytkownika.

Informacje zawarte w serwisie autoDNA mogą ulec zmianie, bez wcześniejszego powiadomienia przez ASDIRECT Sp. z o.o. o tym fakcie. ASDIRECT Sp. z o.o. nie ponosi odpowiedzialności za treść danych zawartych w Raportach. Treść taka może być niepełna lub niezgodna ze stanem rzeczywistym.

Wszelkie treści i znaki graficzne zamieszczone w serwisie autoDNA chronione są prawami autorskimi przysługującymi ASDIRECT Sp. z o.o. Wykorzystywanie tych treści lub znaków graficznych w sposób inny niż wyraźnie dozwolony warunkami Regulaminu serwisu autoDNA, stanowi jego naruszenie i złamanie obowiązujących przepisów prawa, w szczególności przepisów ustawy z dnia 4 lutego 1994 r. o prawie autorskim i prawach pokrewnych (tekst jednolity: Dz. U. 2006 r. Nr 90 poz. 631).

Użytkownik może pobierać pojedyncze kopie materiałów publikowanych w serwisie autoDNA wyłącznie do użytku własnego.

Zabronione jest powielanie, kopiowanie, przesyłanie, przechowywanie w systemach, dokonywanie tłumaczenia na inny język lub inne, sprzeczne z Regulaminem serwisu autoDNA, wykorzystywanie treści udostępnianych za pośrednictwem serwisu autoDNA, bez uprzedniej, wyraźnej, pisemnej zgody ASDIRECT Sp. z o.o.

ASDIRECT Sp. z o.o. może posiadać patenty, zgłoszenia patentowe, prawa autorskie, znaki towarowe oraz inne prawa własności intelektualnej dotyczące treści udostępnianych za pomocą serwisu autoDNA w jakiegokolwiek formie.

ASDIRECT Sp. z o.o. udostępniając treści za pośrednictwem serwisu autoDNA nie udziela licencji na patenty, prawa autorskie, znaki towarowe lub inne prawa własności intelektualnej, zawarte w udostępnionych treściach.

Nazwy podmiotów lub produktów zawarte w treściach, udostępnianych przez ASDIRECT Sp. z o.o. w jakiegokolwiek formie za pośrednictwem serwisu autoDNA, mogą stanowić zarejestrowane znaki towarowe lub znaki usługowe tych podmiotów.