

WYCENA Nr: 2219011W

z dnia: 2011/07/09

Rzeczoznawca : mgr in . Tadeusz Staniszewski

Zleceniodawca: BANK BPH S.A.

Adres: Al. Pokoju 1, 31-548 Kraków

Wła ciciel: BANK BPH S.A.

Adres: Aleja Pokoju 1, 31-548 Kraków

Zadanie: Okre lenie warto ci rynkowej pojazdu

DANE IDENTYFIKACYJNE POJAZDU (*)

Dane: [O] VII-2011

Marka:	BMW	Model pojazdu:	530i E60	
Wersja:	X Aut.	Nr rejestracyjny:	KR174RA	Rok prod.: 2006
Rodzaj pojazdu: Samochód osobowy				

Nr identyfikacyjny (VIN)	WBANF71076CN53289
Data pierwszej rejestracji	2006/05/24
Data wa no ci badania technicznego	2012/05/10
Data ogl dzin	2011/07/08
Wskazanie drogomierza	127580km
Okres eksploatacji pojazdu (06/05/24-11/07/09)	61 mies.
Kolor powłoki lak., (rodzaj lakieru)	Szary 2-warstwowy z efektem metalicznym
Oznaczenie typu	E60
Dop. masa całk.	2165 kg
Rodzaj nadwozia	limuzyna 4 drzwiowa (sedan)
Rodzaj silnika	z zapłonem iskrowym (wtrysk)
Pojemno / Moc silnika	2996 ccm / 190kW (258KM)
Rodzaj skrzyni biegów	automatyczna

WYPOSA ENIE STANDARDOWE

L.p.	Nazwa elementu wyposażenia	L.p.	Nazwa elementu wyposażenia
1	Autoalarm	20	Skrzynia biegów automatyczna
2	Fotele przednie podgrzewane	21	Sygnalizacja pozostawienia wł czonych wiateł
3	Fotele przednie z regul. elektr. wysoko ci	22	System kontroli ci nienia w oponach
4	Immobilizer	23	System kontroli trakcji DSC 8.0 (ABS+ASC+DBC+EBV)
5	Kierownica wielofunkcyjna pokryta skór	24	Szyby przednie regulowane elektr.
6	Klimatyzacja automatyczna	25	Szyby tylne regulowane elektr.
7	Komputer pokładowy	26	wiatła mijania wł czane automatycznie
8	Kontrola działania silnika Check Control	27	wiatła p/mgielne przednie
9	Kurtyny powietrzne boczne	28	wiatła z automatyczn regulacj k ta pochylenia
10	Lusterka zewn trzne podgrzewane elektr.	29	wiatło dodatkowe STOP
11	Lusterka zewn trzne regulowane elektrycznie	30	Tapicerka tekstylna
12	Lusterko wewn trzne ciemniane automatycznie	31	Tarcze kół alum. 17" "STERN SPEICHE 138"
13	Nap d na cztery koła	32	Wska nik temperatury zewn trznej
14	Napinacze pasów bezp. pirotechniczne z kontrol naci gu	33	Wspomaganie układu kierowniczego elektr. Servotronic
15	Podłokietnik centralny przedni	34	Wyko czenie wn trza "Titan"
16	Podłokietnik siedze tylnych	35	Zamek centralny zdalnie sterowany
17	Poduszki powietrzne boczne przednie	36	Zderzaki w kolorze nadwozia
18	Poduszki powietrzne kierowcy i pasażera	37	Zmieniarka CD
19	Radioodtworacz BMW Business CD		

WYPOSAŻENIE DODATKOWE

L.p.	Nazwa elementu wyposażenia	Wartość
1	Dach regulowany elektr. przezroczysty	711
2	Fotele przednie komfortowe	1 157
3	Instalacja telefonu GSM (Bluetooth)	385
4	Lakier metalizowany	552
5	Oparcie tylnych siedzeń dzielone asymetrycznie z workiem na narty	285
6	Poduszki powietrzne boczne tylne	188
7	Reflektory ksenonowe	443
8	Roleta szyby tylnej regul. elektr. + rolety szyb bocznych mech.	279
9	Siedzenia tylne podgrzewane	211
10	Spryskiwacze reflektorów	153
11	System nawigacji satelitarnej PROFESSIONAL	1 501
12	System ostrzegania o przeszkodzie - przód i tył pojazdu PDC	461
13	Tapicerka ze skóry "Dakota" (dopłata)	1 098
14	Tarcze kół alum. 18" "STERN SPEICHE 123" (dopłata)	681
15	Tempomat aktywny	1 216
16	Wyświetlacz projekcyjny Head-Up Display	769

OPIS ZAMONTOWANEGO W POJEŻDŻENIU OGUMIENIA

Koło	Marka, typ	Bieżnik [mm]	Zużycie [%]
Przednie lewe:	BRIDGESTONE 245/40 R18 93Y POTENZA RE 050 A RU RFT	15	
Przednie prawe:	BRIDGESTONE 245/40 R18 93Y POTENZA RE 050 A RU RFT	30	
Tylne lewe:	BRIDGESTONE 245/40 R18 93Y POTENZA RE 050 A RU RFT	30	
Tylne prawe:	BRIDGESTONE 245/40 R18 93Y POTENZA RE 050 A RU RFT	15	

STAN TECHNICZNY POJAZDU

1. SILNIK - stwierdzono następujące wady i niesprawności:

- przedział silnika- zabrudzenia drogowe,
 - lada oleju na dolnej osłonie silnika,
 - osłona dolna silnika- miejscowe pęknięcia z ubytkiem materiału w części tylnej prawej.
- Innych wad i niesprawności nie stwierdzono.

2. PODWOZIE - stwierdzono następujące wady i niesprawności:

- koło jezdne przednie prawe i tylne prawe- lekkie otarcie lakieru przy obrzeżu obręczy.
- Innych wad i niesprawności nie stwierdzono.

3. NADWOZIE - stwierdzono następujące wady i uszkodzenia:

- zderzak przedni- punktowe odpryski lakieru od uderzenia drobnymi kamieniami, lekkie zarysowania powłoki przy prawym narożniku, lada miejscowego łuszczenia wierzchniej warstwy powłoki lakierowej przy lewym narożniku, widoczne lada naprawy lakierniczej,
- spoiler przedniego zderzaka- otarcia materiału, niewłaściwie zamocowany,
- kratka wlotu powietrza prawa- miejscowe złuszczenie powłoki ozdobnej,
- błotnik przedni lewy- punktowe wgniecenie w części tylnej górnej, lekkie zarysowania przy obrzeżu obręczy koła, punktowy odprysk lakieru, niewłaściwa szczelina montażowa (błotnik- reflektor),
- pokrywa komory silnika- lekkie miejscowe zarysowania powłoki lakierowej w części środkowej,
- szyba czołowa- punktowy odprysk z części przedniej przy lewym dolnym narożniku, punktowe pojedyncze odpryski zewnętrzne,
- drzwi przednie lewe- punktowe wgniecenie przy klamce, lekkie miejscowe spękania i punktowe odpryski powłoki lakierowej w pasie środkowym, odpryski na tylnej krawędzi,
- klamka drzwi przednich prawych- odpryski lakieru,
- drzwi tylne prawe- punktowe wgniecenie w pasie górnym, wady lakiernicze w pasie środkowym przy przedniej krawędzi, lekkie zarysowanie lakieru przy klamce,
- drzwi tylne lewe- lekkie zarysowania i punktowe odpryski lakieru w pasie środkowym, punktowe

wgniecenie w pasie górnym,
 -rama drzwi tylnych lewych- punktowe odpryski lakieru,
 -nakładki progów- lekkie miejscowe otarcia i zarysowania materiału, punktowe wgniecenie w pasie górnym,
 -dach- punktowe pojedyncze odpryski lakieru w przedniej części,
 - ciana boczna lewa tylna- lekkie zarysowania lakieru przy obrzeżu wnęki koła, punktowe odpryski w części tylnej i przy obrzeżu dachu,
 - ciana boczna prawa tylna- lekkie zarysowanie lakieru w tylnej górnej części, punktowe zarysowanie na krawędzi ramy drzwi,
 -pokrywa tylna- punktowe pojedyncze odpryski lakieru, lekkie zarysowania w części środkowej,
 -zderzak tylny- miejscowe lekkie zarysowania lakieru w części środkowej dolnej oraz przy wnęcie prawego koła, punktowe odpryski lakieru w części lewej.
 Innych wad i niesprawności nie stwierdzono.

4. OSPRZET I WYPOSAŻENIE POJAZDU - stwierdzono następujące braki, wady i niesprawności:

-reflektory- punktowe pojedyncze odpryski zewnętrzne i lekkie zarysowania szyb,
 -lampa przeciwmgłowa przednia lewa- zawilgocona.
 Innych wad, braków i niesprawności nie stwierdzono.

Grubość powłoki lakierowej (wartości średnie)

-pokrywa komory silnika- 275 µm
 -błotnik przedni lewy- 155- 490 µm [] -błotnik przedni prawy-265 µm
 -drzwi przednie lewe- 135 µm [] -drzwi przednie prawe- 170- 360 µm
 -drzwi tylne lewe- 135 µm [] -drzwi tylne prawe- 265- 625 µm
 -błotnik tylny lewy- 145 µm [] -błotnik tylny prawy- 180- 280 µm
 -pokrywa bagażnika- 155 µm
 -dach- 140 µm

W badaniu organoleptycznym połączonym z pomiarem grubości powłoki lakierowej stwierdzono, że pojazd podlegał naprawie blacharsko- lakierniczej obejmującej elementy zlokalizowane w części przedniej oraz na prawym boku nadwozia.

WYPOSAŻENIE / DOKUMENTY

-Klucz do stacyjki 2 szt
 -Gaśnica 1 szt
 -Trójkąt ostrzegawczy
 -Apteczka pierwszej pomocy
 -Zacpek holowniczy + narzędzia pokładowe
 -Instrukcja użytkownika pojazdu
 -Instrukcja obsługi telefonu
 -Książka przeglądów

KOREKTY

WARTOŚĆ BAZOWA BRUTTO (62 mies.) *	68 300 PLN
KOREKTA ZA WYPOSAŻENIE DODATKOWE	10 090 PLN
KOREKTA ZA PRZEBIEG	- 1 584 PLN
KOREKTA ZA OGUMIENIE	1 553 PLN
KOREKTY RÓŻNE	- 7 680 PLN

W tym:

	[%]	Wartość
Stan utrzymania i dbałość o pojazd	-3,5	-2 688
Zadana szacunkowa korekta z tytułu wcześniejszych napraw	-3,0	-2 304

KOMENTARZ

- Korekta z tytułu wcześniejszych napraw wynika z oceny stanu elementów nadwozia- pojazd podlegał naprawie blacharsko- lakierniczej, występowały naprawy.
- Korekta dotycząca szczególnego charakteru eksploatacji wynika z warunków użytkowania pojazdu (samochód był użytkowany jako pojazd służbowy).
- Powyższe czynniki wpływają negatywnie na pozycję rynkową przedmiotu wyceny wydłużając okres oczekiwania na sprzedaż.

Warto rynkowa brutto wyżej zidentyfikowanego pojazdu, określona na dzień wykonania opinii wynosi:

70700 PLN

(słownie: siedemdziesiąt tysięcy siedemset złotych)

w tym VAT (23,0%) 13220,33 PLN

Warto określono na podstawie:

- notowa rynkowych z katalogu 'Pojazdy Samochodowe - Wartości Rynkowe VII-2011 ,
- notowa rynkowych z katalogu Eurotaxglass's,
- obserwacji ofertowych cen giełdowych,
- korekt mających wpływ na wartość pojazdu.

Klauzule ograniczające:

1. Niniejsza opinia służy wyłącznie do oszacowania wartości rynkowej przedmiotu wyceny i nie może być wykorzystywana do żadnego innego celu.
2. Wycenę sporządzono w oparciu o badanie organoleptyczne wycenianego przedmiotu w warunkach występujących w miejscu jego udostępnienia. Nie prowadzono badań diagnostycznych i weryfikacji warsztatowej.
3. Rzeczoznawca nie bierze na siebie odpowiedzialności za wady ukryte niemożliwe do stwierdzenia metodami, którymi prowadzono badania i ewentualne wynikające z tego skutki podczas dalszego użytkowania przedmiotu wyceny.
4. Rzeczoznawca nie ponosi odpowiedzialności za ewentualne wady wyceny, powstałe z przyjęcia za podstawę wyceny informacji o stanie przedmiotu wyceny, jeżeli brak było podstaw do kwestionowania ich zgodnie ze stanem rzeczywistym lub te ustalenie tego stanu przez wykonawcę było niemożliwe lub bardzo utrudnione.
5. Powyższa wycena nie jest ekspertyzą techniczną przedmiotu wyceny, ocena stanu ma jedynie charakter informacyjny.
6. Istotą opracowania jest określenie wartości rynkowej pojazdu, a nie jego ceny. Cena powstaje w akcie kupna-sprzedaży.
7. W przypadku ujawnienia dodatkowych informacji o wycenianym pojeździe niedostępnych rzeczoznawcy w czasie wykonywania niniejszej wyceny, stanowisko rzeczoznawcy przyjęte i zaprezentowane w opinii może ulec zweryfikowaniu.

PARTNER RZECZOZNAWCY

30-149 Kraków, ul. Balicka 95

tel.+ 48 (12) 425 23 00

fax +48 (12) 378 31 72

partner@rzeczoznawca.com.pl

mgr inż. Tadeusz Staniszeński

(pieczęć i podpis rzeczoznawcy)

DOKUMENTACJA FOTOGRAFICZNA

do wyceny nr: 2219011W

z dnia: 2011/07/09

DANE IDENTYFIKACYJNE POJAZDU (*)

Dane: [O] VII-2011

Marka: BMW

Model pojazdu: 530i E60

Wersja: X Aut.

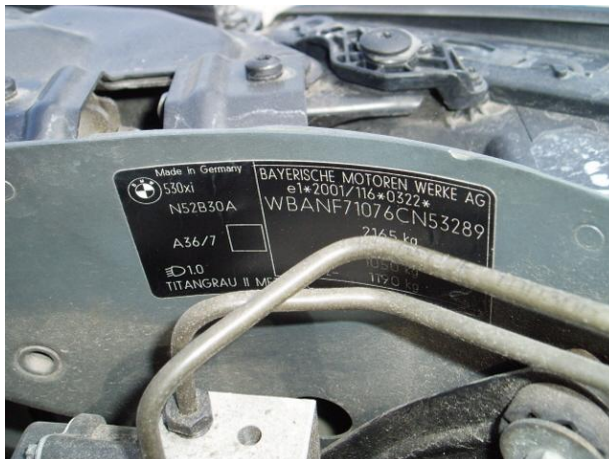
Nr rejestracyjny: KR174RA

Rok prod.: 2006

Rodzaj pojazdu: Samochód osobowy



F1001



F1002



F1003



F1005



F1006



F1004