

Nr zlecenia DEKRA: BZ WBK(BZR)/CEN/28395/12/07/18
Nr zlecenia/szkody: BWB/00291/2008 - Spółka
Data zlecenia: 18-07-2012

DEKRA Polska - Centrala
02-284 Warszawa, al. Krakowska 2A
tel. (022) 577 36 13, faks (022) 577 36 36

Zleceniodawca:
Piotr Adamowicz
BZR BZ WBK

Rzeczoznawca: Jarosław Nowotny

Ekspertyza techniczna

Zakres ekspertyzy	Wycena wartości pojazdu
Kod ekspertyzy	BZR-WPO(S), WP
Nr zlecenia DEKRA	BZ WBK(BZR)/CEN/28395/12/07/18
Nr szkody / zlec. zew.	BWB/00291/2008 - Spółka
Data zlecenia	18-07-2012
Zleceniodawca	Piotr Adamowicz BZR BZ WBK
Grupa obiektów (Eurotax)	samochody osobowe
Producent	VOLKSWAGEN
Model	Passat Variant 05-10
Typ/wersja	Passat 1.8 TSI Comfortline
Nr rejestracyjny	PO 778HV
VIN	WVWZZZ3CZ8E238770
Data oględzin	2012-07-19
Miejsce oględzin	WIELKOPOLSKIE, 62-081 Przeźmierowo, Przeźmierowo, Kamienna 23

Zestawienie wyników

Wartość obiektu netto (sprzedaż)¹ 26 600 zł

Dane pojazdu

Grupa obiektów (Eurotax)	samochody osobowe
Kod EC (Eurotax)	0070944
Producent	VOLKSWAGEN
Model	Passat Variant 05-10
Typ/wersja	Passat 1.8 TSI Comfortline
Rodzaj nadwozia	KOM
Liczba drzwi/liczba miejsc	5/5
Masa własna [kg]	1459
Dopuszczalna masa całkowita [kg]	2130
Rozstaw osi 1/2	2709
Rodzaj silnika	z zapłonem iskrowym
Układ oczyszczania spalin	katalizator trójdrożny
Pojemność silnika [ccm]	1798
Moc silnika [KM/kW]	160/118
Skrzynia biegów	M 6-biegowa
Nr rejestracyjny	PO 778HV
VIN	WVWZZZ3CZ8E238770
Data 1. rejestracji	17-06-2008
Data nast. bad. techn.	16-06-2013
Rok produkcji	2008 (rok produkcji został zweryfikowany z bazą producenta)
Stan licznika [km]	113 226 (odczytany)
Kolor nadwozia/rodzaj powłoki	czarny/2-warstwowy perłowy

Ogumienie

Oś	Koło	Producent, typ	Rozmiar	Zużycie
przednia	prawe	Bridgestone, ER300	215/55 R16 97W XL	40 %
	lewe	Bridgestone, ER300	215/55 R16 97W XL	40 %
tylnia	prawe	Dunlop, SP SPORT 01	215/55 R16 97W XL	50 %
	lewe	Dunlop, SP SPORT 01	215/55 R16 97W XL	50 %

Wyposażenie standardowe

- | | |
|--|--|
| 1. 4/5 zagłówki | 24. Pasy bezpieczeństwa z regulacją wysokości, bezwładnościowe - przód |
| 2. ABS - system zapobiegający blokowaniu się kół podczas hamowania | 25. Pasy bezpieczeństwa z tyłu, 3-punktowe, bezwładnościowe |
| 3. ASR - system zapobiegający poślizgowi kół podczas przyspieszania | 26. Przedni podłokietnik ze schowkiem |
| 4. Airbag 6 sztuk | 27. Radio RCD 310 CD/MP3 + 8 głośników |
| 5. Automatyczne włączanie świateł awaryjnych w przypadku nagłego hamowania | 28. Regulacja zasięgu reflektorów |
| 6. Chromowane obramowanie osłony wlotu powietrza do chłodnicy | 29. Relingi dachowe - czarne |
| 7. ESP - system stabilizacji toru jazdy | 30. Roleta przestrzeni bagażowej |
| 8. El. podnoszenie szyb, przód i tył | 31. Składane oparcie siedzenia pasażera |
| 9. Fotel kierowcy - regulowany elektrycznie | 32. Sygnalizacja niezapiętych pasów bezpieczeństwa |
| 10. Fotele przednie - komfortowe z regulacją odcinka lędźwiowego | 33. Szyby barwione |
| 11. Gniazdo 12V w bagażniku | 34. Tapicerka welurowa Verona |
| 12. Immobilizer | 35. Tempomat |
| 13. Kierunkowskazy w obudowie lusterek zewnętrznych | 36. Termometr zewnętrzny |
| 14. Klamki w kolorze nadwozia | 37. Trzecie światło stop |
| 15. Klimatyzacja automatyczna Climatronic - 2 strefowa | 38. Tylnie oparcie składane i dzielone (1/3 do 2/3) |
| 16. Kolumna kierownicy regulowana w dwóch płaszczyznach | 39. Tylny podłokietnik |
| 17. Koło zapasowe - pełnowymiarowe | 40. Uchwyty ISOFIX do instalacji fotelika dziecięcego |
| 18. Lampki do czytania - przód/tył | 41. Uchwyty na kubki - przód/tył |
| 19. Listwy boczne - chromowane | 42. Wspomaganie układu kierowniczego |
| 20. Lusterka boczne elektrycznie regulowane i ogrzewane | 43. Wycieraczka szyby tylnej |
| 21. Lusterka boczne w kolorze nadwozia | 44. Wyłącznik poduszki powietrznej pasażera |
| 22. Lusterka make-up w osłonach p/słonecznych, podświetlane | 45. Zamek centralny z pilotem |
| 23. Obrotomierz | 46. Zderzaki w kolorze nadwozia |

Wyposażenie dealerskie

1. Alarm z niezależnym zasilaniem	146 zł
2. Felgi aluminiowe 16 Milwaukee z ogumieniem 215/55	220 zł
3. Lusterka boczne składane elektrycznie	114 zł
4. Pakiet specjalny Komfort (lakier perłowy)	325 zł

Wartość bazowa pojazdu

Wartość bazowa pojazdu wg Eurotax (netto/sprzedaż)¹ 34 959 zł

KorektyPierwsza rejestracja

Korekta 1. rejestracji **251 zł**
 Wartość pojazdu po korekcie 1. rejestracji 35 210 zł

Przebieg

Korekta przebiegu	-3 130 zł
Wartość pojazdu po korekcie przebiegu	32 080 zł

Wyposażenie

Korekta wyposażenia	805 zł
Wartość pojazdu po korekcie wyposażenia	32 885 zł

Ogumienie

Korekta ogumienia	122 zł
Wartość pojazdu po korekcie ogumienia	33 007 zł

Inne

Regularność przeglądów serwisowych (-5,00%)	-1 604 zł
Wcześniejsze naprawy - wg opisu	-1 604 zł
Ogólny stan techniczny pojazdu (-10,00%)	-3 208 zł

Łącznie inne	-6 416 zł
Wartość pojazdu po korektach innych	26 591 zł

Wartość rynkowa pojazdu

Wartość rynkowa przedmiotowego pojazdu w dniu 20-07-2012 wynosi:

26 600 zł (netto/sprzedaż)¹

Powyższą wartość określono w oparciu o notowania cen samochodów używanych na rynku polskim Eurotax (baza danych nr 07-2012 POL) z uwzględnieniem parametrów technicznych i rynkowych mających wpływ na wartość pojazdu.

Data: 20-07-2012

Rzecznik DEKRA:

Dokument wystawiony elektronicznie ważny bez podpisu.

¹ - Wartość obiektu (sprzedaż) – oznacza kwotę możliwą do uzyskania za przedmiot wyceny przy sprzedaży do klienta końcowego
strona 4

Opis stanu technicznego

NADWOZIE/Elementy karoserii

Nazwa elementu	Opis elementu	Rodzaj uszkodzenia	Charakter uszkodzenia	Umiejscowienie	Rozmiar		Uwagi
Błotnik	przed. l.	wgniecenie					
Błotnik	przed. l.	zarysowanie					
Drzwi	przed. l.	wgniecenie					
Drzwi	przed. l.	zarysowanie					
Drzwi	tyln. l.	wgniecenie					
Drzwi	tyln. l.	zarysowanie					
Błotnik	tyln. l.	zarysowanie					
Błotnik	tyln. p.	wgniecenie					
Drzwi	tyln. p.	zarysowanie					
Drzwi	tyln. p.	ubytek powłoki lakierowej					
Drzwi	przed. p.	zarysowanie					
Błotnik	przed. p.	wgniecenie					
Błotnik	przed. p.	zarysowanie					
Pok. kom. silnika		ubytek/odprysk(i) powłoki lakierowej					
Pok. kom. silnika		zarysowanie					
Słupek	przed. p.	zarysowanie					
Dach		wgniecenie					
Dach		zarysowanie					

Stan techniczny nadwozia (szkielet).

Stan techniczny nadwozia (szkielet) opisano w załączonej tabeli.

Przeprowadzona naprawa blacharsko-lakiernicza

Tak. Stwierdzono ślady naprawy blacharsko-lakierniczej na następujących elementach pojazdu - błotnik tylny prawy 0,170 - 1,10 mm.

NADWOZIE/Osprzęt

Nazwa elementu	Opis elementu	Rodzaj uszkodzenia	Charakter uszkodzenia	Umiejscowienie	Rozmiar		Uwagi
Szyba	czołow.	ubytek materiału					
Klamka drzwi	przed. l.	zarysowanie					
Zderzak	tyln.	zarysowanie					
Lampa zespolona	tyln. l.	zarysowanie					
Listwa drzwi	tyln. p.	zarysowanie					
Klamka drzwi	przed. p.	zarysowanie					
Zderzak	przed.	zarysowanie					
Zderzak	przed.	odkształcenie					
Lusterko zew.	praw.	zarysowanie					

Stan techniczny nadwozia (osprzęt).

Stan techniczny nadwozia (osprzęt) opisano w załączonej tabeli.

NADWOZIE/Wnętrze

Nazwa elementu	Opis elementu	Rodzaj uszkodzenia	Charakter uszkodzenia	Umiejscowienie	Rozmiar	Uwagi
Tapicerka wnętrza pojazdu		ślady zużycia mat.				

Stan techniczny nadwozia (wnętrze).

Stan techniczny nadwozia (wnętrze) opisano w załączonej tabeli.

PODWOZIE/Silnik/układ przeniesienia napędu**Stan techniczny silnika z układem przeniesienia napędu.**

Brak możliwości weryfikacji

Brak możliwości dokładnej oceny stanu technicznego silnika bez diagnozy w ASO w miejscu dokonania oględzin pojazdu.

PODWOZIE/Zawieszenie/koła**Stan techniczny podwozia (zawieszenie).**

Brak możliwości weryfikacji

Brak możliwości dokładnego sprawdzenia układu zawieszenia w miejscu dokonania oględzin pojazdu.

PODWOZIE/Układ kierowniczy**Stan techniczny układu kierowniczego**

Brak możliwości weryfikacji

Brak możliwości dokładnego sprawdzenia układu kierowniczego w miejscu dokonania oględzin pojazdu.

PODWOZIE/Układ hamulcowy**Stan układu hamulcowego.**

Brak możliwości weryfikacji

Brak możliwości dokładnego sprawdzenia układu hamulcowego w miejscu dokonania oględzin pojazdu.

PODWOZIE/Układ wydechowy/katalizator**Stan techniczny układu wydechowego.**

Brak możliwości weryfikacji

Brak możliwości dokładnego sprawdzenia układu wydechowego w miejscu dokonania oględzin pojazdu.

Uwagi ogólne - dot. wyceny**Dokumenty pojazdu**

Podczas oględzin przedstawiono do wglądu książkę serwisową, a jej nr podano poniżej:

bn

Podczas oględzin przedstawiono do wglądu dowód rej. poj. lub/i kartę pojazdu - jednak NIE WYKONANO fot. cyfrowych tych dokumentów z uwagi na przeznaczenie ekspertyzy.

Informacja dotycząca pochodzenia pojazdu

Pojazd zakupiony w kraju u autoryzowanego przedstawiciela danej marki.

Zabezpieczenia przeciwkradzieżowe - immobiliser:

- w wyniku przeprowadzonych oględzin pojazdu nie stwierdzono niesprawności immobilisera w zakresie możliwym do ustalenia podczas oględzin pojazdu w warunkach pozawarsztatowych.

Zabezpieczenia przeciwkradzieżowe - inne:

- alarm.

Dodatkowe uwagi dotyczące sam. osobowego:

Nie dotyczy.

Jazda próbna

Przeprowadzono próbę ruchową pojazdu.

Jazda próbna w pełnym zakresie niemożliwa. Poniżej podano komentarz:

Jazdę próbną przeprowadzono na odcinku oraz w czasie umożliwiającym zgrubne określenie stanu technicznego pojazdu w miejscu jego zabezpieczenia.

Badanie poprawności i/lub budowy numerów identyfikacyjnych/seryjnych obiektu:

Nie badano.

Weryfikacja prawdziwości danych obiektu, w tym roku produkcji i innych.

Nie przeprowadzono - przyjęto wg okazanych dokumentów i wskazanych źródeł.

-
- Nie weryfikowano odczytanego stanu drogomierza z zapisami w urządzeniach elektronicznych pojazdu.
 - Niniejsza ekspertyza służy wyłącznie do oszacowania wartości rynkowej przedmiotu wyceny i nie może być wykorzystywana do żadnego innego celu, niż wymieniony powyżej. W szczególności wycena nie może stanowić podstawy do oceny cech i stanu wycenianego obiektu przy jego zakupie.
 - Rzeczoznawca nie bierze na siebie odpowiedzialności za wady ukryte (prawne i fizyczne) oraz ewentualne skutki wynikające z dalszego użytkowania przedmiotu wyceny, a także za skutki wykorzystania samej wyceny.
 - Powyższa wycena nie jest ekspertyzą stanu technicznego przedmiotu wyceny i za taką nie może być uznawana, w szczególności nie może być traktowana jako gwarancja sprzedaży przedmiotu wyceny za oszacowaną wartość.
 - Niniejsza wycena nie może być publikowana w całości w jakimkolwiek dokumencie bez zgody wykonawców i bez uzgodnienia z nimi formy i treści takiej publikacji.
 - Wycenę przeprowadzono w oparciu o dostarczoną dokumentację oraz badanie organoleptyczne wycenianego obiektu. Nie prowadzono badań diagnostycznych oraz weryfikacji warsztatowej przedmiotu wyceny.
 - Niniejsza wycena została sporządzona na podstawie oględzin wycenianego przedmiotu w warunkach występujących w miejscu jego udostępnienia.

Uwagi Rzeczoznawcy - dot. wyceny

Przedstawiono książkę serwisową pojazdu - ostatni przegląd wykonano w dniu 08.10.2010r przy wskazaniu drogomierza 63502km.

Przedstawiono 1 klucz do pojazdu.

Sprawdzono grubość powłoki lakierowej i stwierdzono jej podwyższoną grubość.

Nadwozie pojazdu z rysami i wgnieceniami eksploatacyjnymi.

Zastrzeżenia ograniczające - dot. wyceny

- Nie weryfikowano przebiegu pojazdu. Przyjęto na podstawie wskazań drogomierza.
- Niniejsza ekspertyza służy wyłącznie do oszacowania wartości rynkowej przedmiotu wyceny i nie może być wykorzystywana do żadnego innego celu, niż wymieniony powyżej. W szczególności wycena nie może stanowić podstawy do oceny cech i stanu wycenianego obiektu przy jego zakupie.
- Rzeczoznawca nie bierze na siebie odpowiedzialności za wady ukryte (prawne i fizyczne) oraz ewentualne skutki wynikające z dalszego użytkowania przedmiotu wyceny, a także za skutki wykorzystania samej wyceny.
- Powyższa wycena nie jest ekspertyzą stanu technicznego przedmiotu wyceny i za taką nie może być uznawana.
- Niniejsza wycena nie może być publikowana w całości w jakimkolwiek dokumencie bez zgody wykonawców i bez uzgodnienia z nimi formy i treści takiej publikacji.
- Wycenę przeprowadzono w oparciu o dostarczoną dokumentację oraz badanie organoleptyczne wycenianego obiektu. Nie prowadzono badań diagnostycznych oraz weryfikacji warsztatowej przedmiotu wyceny.
- Niniejsza wycena została sporządzona na podstawie oględzin wycenianego przedmiotu w warunkach występujących w miejscu jego udostępnienia.
- Nie badano poprawności i/lub budowy numerów identyfikacyjnych/seryjnych obiektu oraz nie weryfikowano prawdziwości danych obiektu.

DOKUMENTACJA FOTOGRAFICZNA



Fot. 1.



Fot. 2.

DOKUMENTACJA FOTOGRAFICZNA



Fot. 3.



Fot. 4.

DOKUMENTACJA FOTOGRAFICZNA



Fot. 5.



Fot. 6.

DOKUMENTACJA FOTOGRAFICZNA

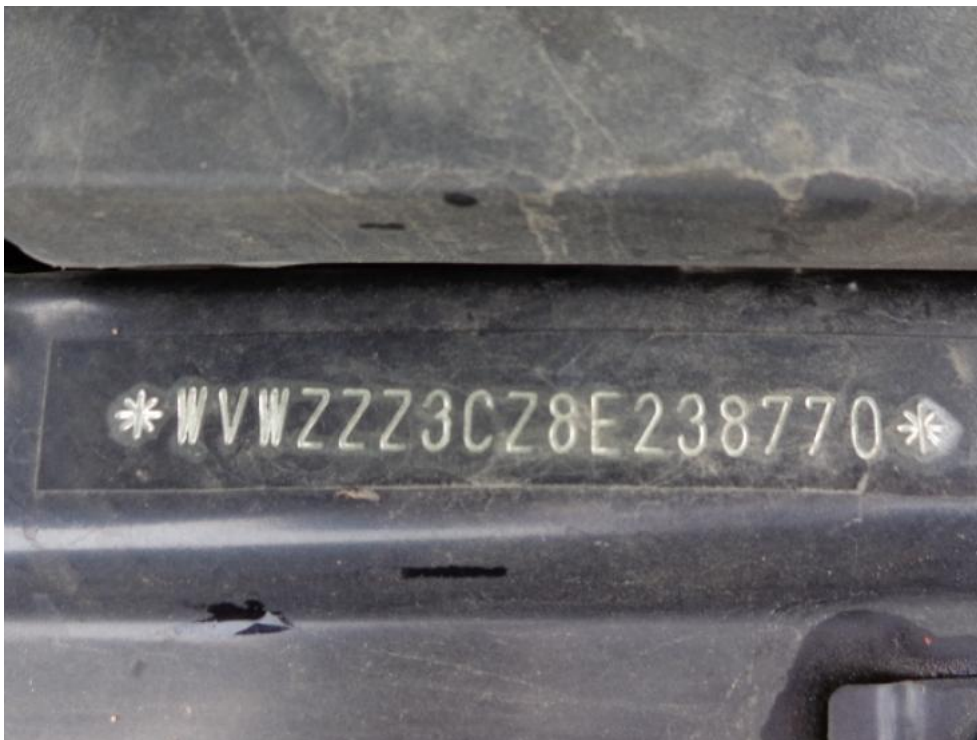


Fot. 7.

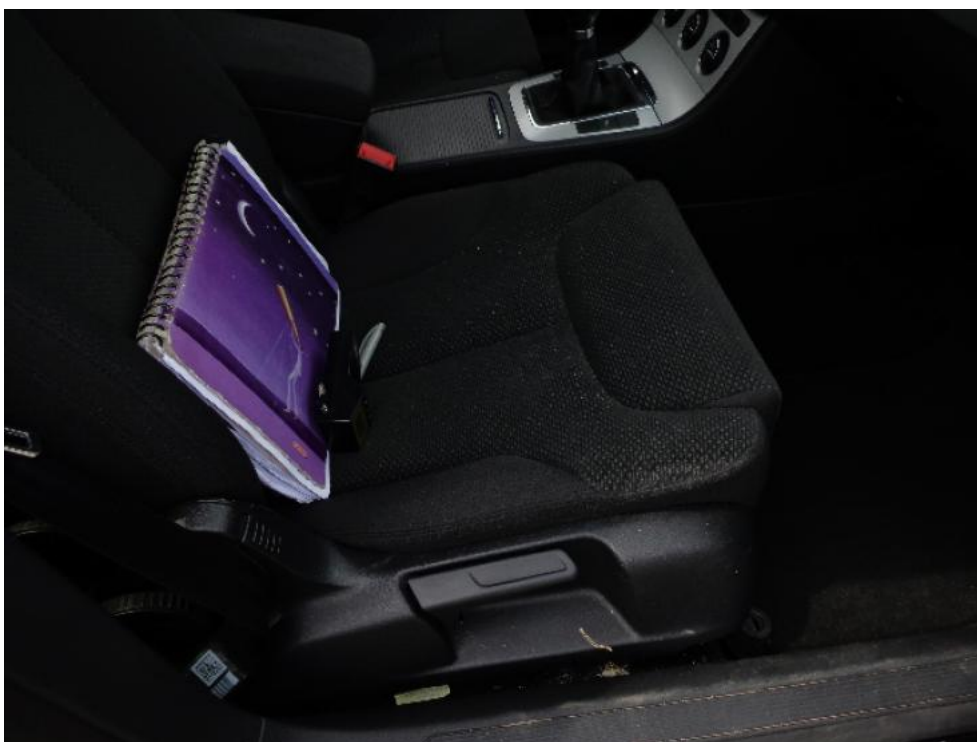


Fot. 8.

DOKUMENTACJA FOTOGRAFICZNA



Fot. 9.



Fot. 10.

DOKUMENTACJA FOTOGRAFICZNA



Fot. 11.



Fot. 12.

DOKUMENTACJA FOTOGRAFICZNA



Fot. 13.



Fot. 14.

DOKUMENTACJA FOTOGRAFICZNA



Fot. 15.



Fot. 16.

DOKUMENTACJA FOTOGRAFICZNA



Fot. 17.



Fot. 18.

DOKUMENTACJA FOTOGRAFICZNA



Fot. 19.



Fot. 20.

DOKUMENTACJA FOTOGRAFICZNA



Fot. 21.



Fot. 22.

DOKUMENTACJA FOTOGRAFICZNA



Fot. 23.



Fot. 24.

DOKUMENTACJA FOTOGRAFICZNA



Fot. 25.



Fot. 26.

DOKUMENTACJA FOTOGRAFICZNA



Fot. 27.



Fot. 28.

DOKUMENTACJA FOTOGRAFICZNA



Fot. 29.

Arkusz kontrolny

Producent	VOLKSWAGEN
Model	Passat Variant 05-10
Typ	Passat 1.8 TSI Comfortline
Nr rejestracyjny	PO 778HV
VIN	WVWZZZ3CZ8E238770

Wartość bazowa pojazdu

Notowanie (2007)	31 789 zł
Notowanie (2008)	34 959 zł
Notowanie (2009)	39 106 zł

Pierwsza rejestracja

Data 1. rejestracji	17-06-2008
Data wyceny	20-07-2012
Okres eksploatacji [lata]	4,17
Korekta 1. rejestracji	251 zł
Wartość pojazdu po korekcie 1. rejestracji	35 210 zł

Przebieg

Przebieg normatywny	77 650,00
Różnica przebiegu	-35 576,00
Wartość korekty	-3 130 zł
Korekta przebiegu	-3 130 zł
Wartość pojazdu po korekcie przebiegu	32 080 zł

Wyposażenie

Korekta wyposażenia	805 zł
Wartość pojazdu po korekcie wyposażenia	32 885 zł

Ogumienie

Korekta ogumienia	122 zł
Wartość pojazdu po korekcie ogumienia	33 007 zł

Inne

Łącznie inne	-6 416,07 zł
Wartość pojazdu po korektach innych	26 591 zł

Wartość rynkowa pojazdu 26 600 zł (netto/sprzedaj)¹