

Nr zlecenia DEKRA: SCB(W)/WRO/01609/13/01/11
Nr zlecenia/szkody: Z/0001/3634/09/PS
Data zlecenia: 11-01-2013

DEKRA Polska - Centrala
02-697 Warszawa, ul. Rzymowskiego 28
tel. (022) 577 36 10, faks (022) 577 36 36

Zleceniodawca:

Santander Consumer Bank
ul. Strzegomska 42 c
53-611 Wrocław

Rzeczoznawca:

Paweł Pałys

Ekspertyza techniczna

Zakres ekspertyzy
Kod ekspertyzy

Wycena wartości pojazdu
SCB-WPO(Z)-8, WP

Nr zlecenia DEKRA
Nr szkody / zlec. zew.
Data zlecenia

SCB(W)/WRO/01609/13/01/11
Z/0001/3634/09/PS
11-01-2013

Zleceniodawca

Santander Consumer Bank
ul. Strzegomska 42 c
53-611 Wrocław

Grupa obiektów (Eurotax)
Producent
Model
Typ

samochody osobowe
HYUNDAI (USA)
Genesis Coupe
Coupe 2.0 T

Nr rejestracyjny
VIN

WCI12810
KMHHT6KD4AU028063

Data oględzin
Miejsce oględzin

2013-01-17
MAZOWIECKIE, 02-885 Warszawa, CAR4YOU,
Puławska 617/621

Zestawienie wyników

Wartość obiektu brutto (kupno)¹ 15 800 zł

Dane pojazdu

Grupa obiektów (Eurotax) Kod EC (Eurotax)	samochody osobowe 0068677
Producent Model Typ	HYUNDAI (USA) Genesis Coupe Coupe 2.0 T
Rodzaj nadwozia Liczba drzwi/liczba miejsc	CPE 2/4
Masa własna [kg] Dopuszczalna masa całkowita [kg] Rozstaw osi 1/2	1417 1740 2530
Rodzaj silnika Układ oczyszczana spalin Pojemność silnika [ccm] Moc silnika [KM/kW] Skrzynia biegów	z zapłonem iskrowym katalizator trójdrożny 1975 143/105 automatyczna 4-biegowa
Nr rejestracyjny VIN	WCI12810 KMHHT6KD4AU028063
Data 1. rejestracji Data 1. rej. w Polsce Data nast. bad. techn. Rok produkcji	01-01-2010 21-06-2011 01-01-2013 2009
Przebieg [mil]	6 146 (odczytany)
Kolor nadwozia/rodzaj powłoki	czarny/2-warstwowa

Ogumienie

Oś	Koło	Producent, typ	Rozmiar	Profil zmierzony
przednia	prawe	Bridgestone, RE92A	225/45 R18 91V	3,0 mm
	lewe	Bridgestone, RE92A	225/45 R18 91V	3,0 mm
tylna	prawe	Bridgestone, RE92A	245/45 R18 96V	4,5 mm
	lewe	Bridgestone, RE92A	245/45 R18 96V	4,5 mm

Wyposażenie standardowe

- | | |
|---|--|
| 1. ABS | 15. Lusterka boczne w kolorze nadwozia |
| 2. Airbag - 4 sztuki | 16. Lusterka boczne, podgrzewane |
| 3. BAS - asystent układu hamulcowego | 17. Metalowe nakładki na pedały i oparcie stopy |
| 4. EBD-elektroniczny rozdział sił hamowania | 18. Pasy bezpieczeństwa z napinaczami, przód |
| 5. ESP - układ stabilizacji toru jazdy | 19. Przedni podłokietnik |
| 6. El. podnoszenie szyb, przód | 20. Radio CD |
| 7. Immobilizer | 21. Siatka zabezpieczająca bagaż |
| 8. Instalacja radiowa + 4 głośniki | 22. Szyby barwione |
| 9. Kierownica i drążek biegów skórzane | 23. TCS - System kontroli trakcji |
| 10. Klimatyzacja manualna | 24. Tapicerka materiałowa |
| 11. Kolumna kierownicy z manualną regulacją położenia | 25. Uchwyty ISOFIX do instalacji fotelika dziecięcego, tył |
| 12. Komputer pokładowy | 26. Wspomaganie układu kierowniczego |
| 13. Lakier uni | 27. Zamek centralny |
| 14. Lusterka boczne ustawiane elektrycznie | 28. Światła przeciwmgielne |

Wyposażenie dodatkowe

- | | |
|--|----------|
| 1. Felgi aluminiowe 18" z ogumieniem | 1 070 zł |
|--|----------|

Wartość bazowa pojazdu

- | | |
|--|-----------|
| Wartość bazowa pojazdu (brutto/zakup) ¹ | 31 300 zł |
|--|-----------|

KorektyWyposażenie

- | | |
|---|-----------------|
| Korekta wyposażenia | 1 070 zł |
| Wartość pojazdu po korekcie wyposażenia | 32 370 zł |

Ogumienie

- | | |
|---|------------------|
| Korekta ogumienia | -2 180 zł |
| Wartość pojazdu po korekcie ogumienia | 30 190 zł |

Inne

- | | |
|--|-------------------|
| Regularność przeglądów serwisowych (-3,00%) | -1 035 zł |
| Stan dbałości o pojazd (-4,00%) | -1 380 zł |
| Wcześniejsze naprawy (-9,00%) | -3 105 zł |
| Konieczne naprawy | -2 000 zł |
| Import prywatny USA (-5,00%) | -1 725 zł |
| Stwierdzone braki, usterki, uszkodzenia. (-15,00%) | -5 174 zł |
| Łącznie inne | -14 418 zł |
| Wartość pojazdu po korektach innych | 15 772 zł |

Wartość rynkowa pojazdu

Wartość rynkowa przedmiotowego pojazdu w dniu 16-01-2013 wynosi:

15 800 zł (brutto/zakup)¹

Powyższą wartość określono w oparciu o notowania cen samochodów używanych na rynku polskim Eurotax (baza danych nr 01-2013 POL) z uwzględnieniem parametrów technicznych i rynkowych mających wpływ na wartość pojazdu.

Data: 16-01-2013

Rzecznawca DEKRA:

Dokument wystawiony elektronicznie ważny bez podpisu.

¹ - Wartość obiektu (kupno) oraz Wartość obiektu (zakup) – oznaczają wartość rynkową obiektu pomniejszoną o uśrednioną (bądź szacunkową) marżę pośrednika zakupującego pojazdy do dalszej odsprzedaży

Opis stanu technicznego**NADWOZIE/Elementy karoserii**

Nazwa elementu	Opis elementu	Rodzaj uszkodzenia	Charakter uszkodzenia	Umiejscowienie	Rozmiar	Przedział grubości powłoki lakierowej		Uwagi
						od	do	
Błotnik	tyln. l.	zarysowanie	liczne					
Błotnik	tyln. l.	wgniecenie	głębokie					
Błotnik	tyln. l.	ślady korozji						
Drzwi	przed. l.	zarysowanie	liczne					
Drzwi	przed. l.	wgniecenie	liczne					
Drzwi	przed. l.	ślady korozji						
Błotnik	przed. l.	wgniecenie				150	300	
Błotnik	przed. l.	zarysowanie	liczne					
Błotnik	przed. l.	ubytek/odprysk(i) powłoki lakierowej						
Pok. kom. silnika		wgniecenie	liczne					
Pok. kom. silnika		ubytek/odprysk(i) powłoki lakierowej						
Pok. kom. silnika		ślady korozji						
Pok. kom. silnika		zarysowanie	liczne					
Drzwi	przed. p.	zarysowanie	liczne					
Drzwi	przed. p.	wgniecenie				140	425	
Dach		wgniecenie	liczne					
Dach		zarysowanie	liczne					
Błotnik	przed. p.					165	1070	
Błotnik	tyln. p.					215	1840	

Stan techniczny nadwozia (szkielet).

Stan techniczny nadwozia (szkielet) opisano w załączonej tabeli.

Stwierdzono następujące odstępstwa od stanu normatywnego:

Liczne wady lakiernicze: rysy szlifierskie, oczka, odparzenia w części prawej pojazdu.

A number of paint defects: scratches grinding, eyes, sores in the right part of the vehicle.

Przeprowadzona naprawa blacharsko-lakiernicza

Tak. Patrz zmierzony zakres grubości powłoki lakierowej na wybranych elementach.

Tak. Stwierdzono ślady naprawy blacharsko-lakierniczej na następujących elementach pojazdu

Zderzak p, zderzak T, listwy i nakładki prawego boku pojazdu.

P bumper, bumper T, strips and plates right side of the vehicle.

W pojeździe stwierdzono ślady rozległej naprawy powypadkowej.

W celu dokładnej weryfikacji stanu pojazdu po naprawie zaleca się przeprowadzenie szczegółowych badań, w tym pomiaru punktów bazowych nadwozia, badań geometrii zawieszenia oraz szczegółowych

NADWOZIE/Osprzęt

Nazwa elementu	Opis elementu	Rodzaj uszkodzenia	Charakter uszkodzenia	Umiejscowienie	Rozmiar	Uwagi
----------------	---------------	--------------------	-----------------------	----------------	---------	-------

Lusterko zew.	lew.						złamane/broken
Reflektor	lew.	pęknięcie					
Zderzak	przed.	pęknięcie	liczne				
Zderzak	przed.	zarysowanie	liczne				uszkodzone zaczepy mocujące/Fixing damaged hooks
Zderzak	przed.	łuszczenie powłoki lakierowej					
Lusterko zew.	praw.	ubytek/odprysk(i) powłoki lakierowej					
Szyba	czołow.	pęknięcie					

Stan techniczny nadwozia (osprzęt).

Stan techniczny nadwozia (osprzęt) opisano w załączonej tabeli.

NADWOZIE/Wnętrze

Nazwa elementu	Opis elementu	Rodzaj uszkodzenia	Charakter uszkodzenia	Umiejscowienie	Rozmiar	Uwagi
Fotel	przed. l.					liczne zarysowania osłony oparcia/numerous scratches the back cover

Stan techniczny nadwozia (wnętrze).

Stan techniczny nadwozia (wnętrze) opisano w załączonej tabeli.

PODWOZIE/Silnik/układ przeniesienia napędu

Nazwa elementu	Opis elementu	Rodzaj uszkodzenia	Charakter uszkodzenia	Umiejscowienie	Rozmiar	Uwagi
Silnik		błąd układu (sygnalizacja usterki)				
Skrzynia biegów						po rozgrzaniu silnika brak płynności pracy, szarpnięcia/after the engine has warmed up illiquid work jerks

Stan techniczny silnika z układem przeniesienia napędu.

Stan techniczny silnika z układem przeniesienia napędu opisano w załączonej tabeli.

Brak możliwości weryfikacji

Brak możliwości szczegółowej weryfikacji w miejscu i warunkach okazania pojazdu. Wskazana weryfikacja warsztatowa.

Inability to detailed verification of the location and condition of the vehicle show. Review workshop indicated.

PODWOZIE/Zawieszenie/koła

Nazwa elementu	Opis elementu	Rodzaj uszkodzenia	Charakter uszkodzenia	Umiejscowienie	Rozmiar		Uwagi
Tarcza koła	przed. l.	zarysowanie	liczne				
Tarcza koła	przed. p.	zarysowanie	liczne				
Tarcza koła	tyln. p.	zarysowanie	liczne				
System TMPS		błąd układu (sygnalizacja usterki)					

Stan techniczny podwozia (zawieszenie).

Brak możliwości weryfikacji

Brak możliwości szczegółowej weryfikacji w miejscu i warunkach okazania pojazdu. Wskazana weryfikacja warsztatowa.

Inability to detailed verification of the location and condition of the vehicle show. Review workshop indicated.

PODWOZIE/Układ kierowniczy**Stan techniczny układu kierowniczego**

Brak możliwości weryfikacji

Brak możliwości szczegółowej weryfikacji w miejscu i warunkach okazania pojazdu. Wskazana weryfikacja warsztatowa.

Inability to detailed verification of the location and condition of the vehicle show. Review workshop indicated

PODWOZIE/Układ hamulcowy

Nazwa elementu	Opis elementu	Rodzaj uszkodzenia	Charakter uszkodzenia	Umiejscowienie	Rozmiar		Uwagi
ABS		błąd układu (sygnalizacja usterki)					

Stan układu hamulcowego.

Brak możliwości weryfikacji

Brak możliwości szczegółowej weryfikacji w miejscu i warunkach okazania pojazdu. Wskazana weryfikacja warsztatowa.

Inability to detailed verification of the location and condition of the vehicle show. Review workshop indicated

PODWOZIE/Układ wydechowy/katalizator**Stan techniczny układu wydechowego.**

Brak możliwości weryfikacji

Brak możliwości szczegółowej weryfikacji w miejscu i warunkach okazania pojazdu. Wskazana weryfikacja warsztatowa.

Inability to detailed verification of the location and condition of the vehicle show. Review workshop indicated

WYPOSAŻENIE POJAZDU/Obowiązkowe

Nazwa elementu	Opis elementu	Rodzaj uszkodzenia	Charakter uszkodzenia	Umiejscowienie	Rozmiar	Uwagi
Gaśnica		brak				
Trójkąt ostrzegawczy		brak				

WYPOSAŻENIE POJAZDU/Inne

Nazwa elementu	Opis elementu	Rodzaj uszkodzenia	Charakter uszkodzenia	Umiejscowienie	Rozmiar	Uwagi
Apteczka p. pomocy		brak				
Kpl. narzędzi		niekompletny(a)				

Uwagi ogólne - dot. wyceny

Dokumenty pojazdu

Przedstawiono następujące dokumenty pojazdu:
 Kopia zaświadczenia o zarejestrowaniu pojazdu.
 Podczas oględzin nie przedstawiono do wglądu książki serwisowej pojazdu.

Informacja dotycząca pochodzenia pojazdu

Pojazd z importu indywidualnego.

Zabezpieczenia przeciwkradzieżowe - immobiliser:

- w wyniku przeprowadzonych oględzin pojazdu nie stwierdzono niesprawności immobilisera w zakresie możliwym do ustalenia podczas oględzin pojazdu w warunkach pozawarsztatowych.

Zabezpieczenia przeciwkradzieżowe - inne:

- inne:
 Nie stwierdzono innych niż fabryczne.

Dodatkowe uwagi dotyczące sam. osobowego:

Nie dotyczy.

Jazda próbna

Przeprowadzono próbę ruchową pojazdu.
 Jazda próbna w pełnym zakresie niemożliwa. Poniżej podano komentarz:
 Ocena techniczna w warunkach parkingowych.

Badanie poprawności i/lub budowy numerów identyfikacyjnych/seryjnych obiektu:

Nie badano.

Weryfikacja prawdziwości danych obiektu, w tym roku produkcji i innych.

Nie przeprowadzono (z wyjątkiem roku produkcji) - przyjęto wg okazanych dokumentów i wskazanych źródeł.

- Nie weryfikowano odczytanego stanu drogomierza z zapisami w urządzeniach elektronicznych pojazdu.

- Niniejsza ekspertyza służy wyłącznie do oszacowania wartości rynkowej przedmiotu wyceny i nie może być wykorzystywana do żadnego innego celu, niż wymieniony powyżej. W szczególności wycena nie może stanowić podstawy do oceny cech i stanu wycenianego obiektu przy jego zakupie.

- Rzeczoznawca nie bierze na siebie odpowiedzialności za wady ukryte (prawne i fizyczne) oraz ewentualne skutki wynikające z dalszego użytkowania przedmiotu wyceny, a także za skutki wykorzystania samej wyceny.
- Powyższa wycena nie jest ekspertyzą stanu technicznego przedmiotu wyceny i za taką nie może być uznawana, w szczególności nie może być traktowana jako gwarancja sprzedaży przedmiotu wyceny za oszacowaną wartość.
- Niniejsza wycena nie może być publikowana w całości w jakimkolwiek dokumencie bez zgody wykonawców i bez uzgodnienia z nimi formy i treści takiej publikacji.
- Wycenę przeprowadzono w oparciu o dostarczoną dokumentację oraz badanie organoleptyczne wycenianego obiektu. Nie prowadzono badań diagnostycznych oraz weryfikacji warsztatowej przedmiotu wyceny.
- Niniejsza wycena została sporządzona na podstawie oględzin wycenianego przedmiotu w warunkach występujących w miejscu jego udostępnienia.

Uwagi do zlecenia - dot. wyceny

Z uwagi na przeznaczenie ekspertyzy nie załączono zdjęć dow. rej./karty poj. lub dołączono te dokumenty, jednakże z \"ukrytymi\" informacjami dot. Użytkownika/Kredytobiorcy. Nie podano też żadnych informacji w pozostałej części ekspertyzy dot. Użytkownika/Kredytobiorcy. TAK.

Uwagi Rzeczoznawcy - dot. wyceny

Wycena porównawcza - pojazd przeznaczony na rynek USA. Ze względu na specyfikację pojazdu dla potrzeb wyceny przyjęto pojazd o kodzie EC0068677 (Hyundai Coupe Dynamic) z zastosowaniem korekt urelniających wartość do notowań cen samochodów używanych na rynku polskim z uwzględnieniem parametrów technicznych i rynkowych mających wpływ na wartość pojazdu.

W dniu wykonania oceny technicznej udostępniono jeden klucz do uruchomienia pojazdu.

Pojazd w części lewej nosi ślady uszkodzeń po kolizyjnych. Po demontażu osprzętu mogą zostać ujawnione dodatkowe uszkodzenia mające wpływ na wartość pojazdu.

Valuation - a vehicle for the U.S. market. Due to the specification of the vehicle for the purpose of valuation adopted code EC0068677 vehicle (Hyundai Coupe Dynamic) using urelniających value adjustments to trading in used car prices on the Polish market, taking into account technical and market parameters that affect the value of the vehicle.

On the day of the technical assessment available to one key to start the vehicle.

The vehicle in the left appears to be damaged after collision. After removal equipment may be disclosed additional damage affecting the value of the vehicle.

Zastrzeżenia ograniczające - dot. wyceny

- Nie weryfikowano przebiegu pojazdu. Przyjęto na podstawie wskazań drogomierza.
- Niniejsza ekspertyza służy wyłącznie do oszacowania wartości rynkowej przedmiotu wyceny i nie może być wykorzystywana do żadnego innego celu, niż wymieniony powyżej. W szczególności wycena nie może stanowić podstawy do oceny cech i stanu wycenianego obiektu przy jego zakupie.
- Rzeczoznawca nie bierze na siebie odpowiedzialności za wady ukryte (prawne i fizyczne) oraz ewentualne skutki wynikające z dalszego użytkowania przedmiotu wyceny, a także za skutki wykorzystania samej wyceny.
- Powyższa wycena nie jest ekspertyzą stanu technicznego przedmiotu wyceny i za taką nie może być uznawana.
- Niniejsza wycena nie może być publikowana w całości w jakimkolwiek dokumencie bez zgody wykonawców i bez uzgodnienia z nimi formy i treści takiej publikacji.
- Wycenę przeprowadzono w oparciu o dostarczoną dokumentację oraz badanie organoleptyczne wycenianego obiektu. Nie prowadzono badań diagnostycznych oraz weryfikacji warsztatowej przedmiotu wyceny.
- Niniejsza wycena została sporządzona na podstawie oględzin wycenianego przedmiotu w warunkach występujących w miejscu jego udostępnienia.
- Nie badano poprawności i/lub budowy numerów identyfikacyjnych/seryjnych obiektu oraz nie weryfikowano prawdziwości danych obiektu.

DOKUMENTACJA FOTOGRAFICZNA



Fot. 1.



Fot. 2.

DOKUMENTACJA FOTOGRAFICZNA



Fot. 3.



Fot. 4.

DOKUMENTACJA FOTOGRAFICZNA



Fot. 5.



Fot. 6.

DOKUMENTACJA FOTOGRAFICZNA



Fot. 7.



Fot. 8.

DOKUMENTACJA FOTOGRAFICZNA



Fot. 9.



Fot. 10.

DOKUMENTACJA FOTOGRAFICZNA

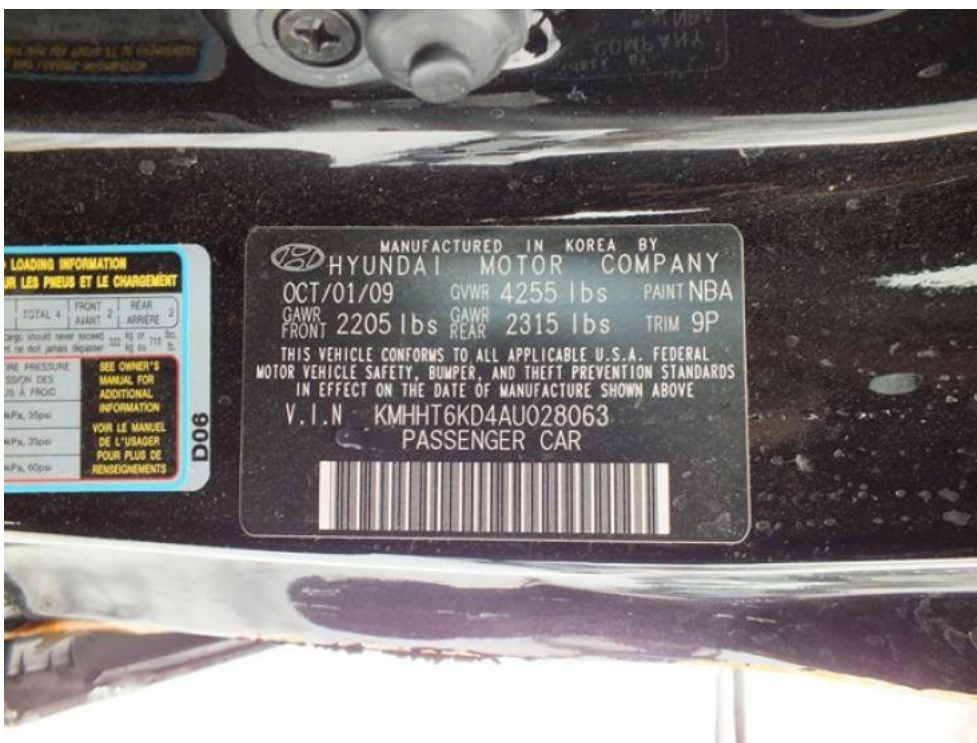


Fot. 11.



Fot. 12.

DOKUMENTACJA FOTOGRAFICZNA



Fot. 13.



Fot. 14.

DOKUMENTACJA FOTOGRAFICZNA



Fot. 15.



Fot. 16.

DOKUMENTACJA FOTOGRAFICZNA

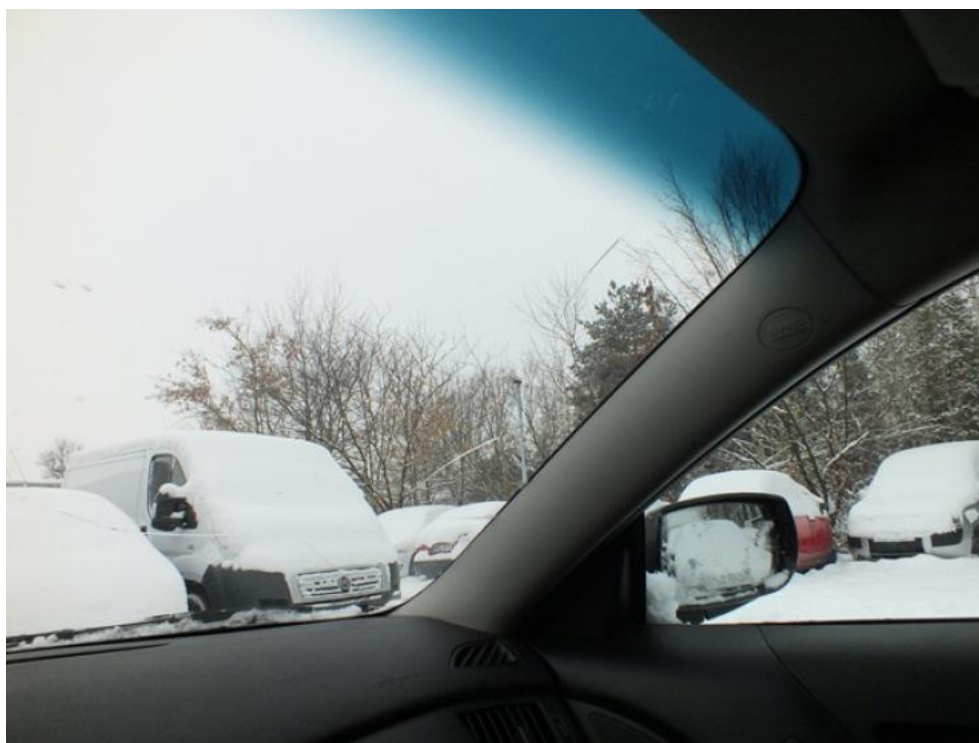


Fot. 17.
Oparcie fotela PL



Fot. 18.
Szyba P

DOKUMENTACJA FOTOGRAFICZNA



Fot. 19.
Szyba P

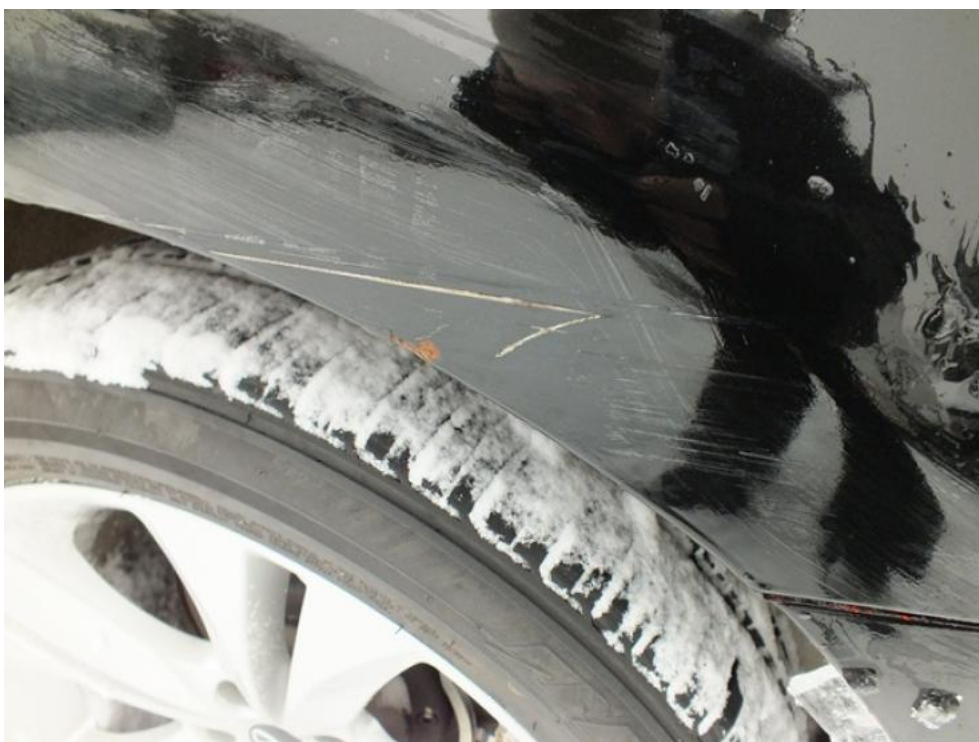


Fot. 20.
Szyba P

DOKUMENTACJA FOTOGRAFICZNA



Fot. 21.
Błotnik TL



Fot. 22.
Błotnik TL

DOKUMENTACJA FOTOGRAFICZNA



Fot. 23.
Błotnik TL



Fot. 24.
Błotnik TL

DOKUMENTACJA FOTOGRAFICZNA



Fot. 25.
Drzwi PL



Fot. 26.
Drzwi PL

DOKUMENTACJA FOTOGRAFICZNA



Fot. 27.
Drzwi PL



Fot. 28.
Lusterko L

DOKUMENTACJA FOTOGRAFICZNA



Fot. 29.
Błotnik PL



Fot. 30.

DOKUMENTACJA FOTOGRAFICZNA



Fot. 31.



Fot. 32.
Reflektor L

DOKUMENTACJA FOTOGRAFICZNA



Fot. 33.
Reflektor L



Fot. 34.
Zderzak P

DOKUMENTACJA FOTOGRAFICZNA



Fot. 35.
Zderzak P



Fot. 36.
Zderzak P

DOKUMENTACJA FOTOGRAFICZNA



Fot. 37.
Zderzak P



Fot. 38.
Pokrywa silnika

DOKUMENTACJA FOTOGRAFICZNA



Fot. 39.
Pokrywa silnika



Fot. 40.
Pokrywa silnika

DOKUMENTACJA FOTOGRAFICZNA



Fot. 41.
Pokrywa silnika



Fot. 42.
Pokrywa silnika

DOKUMENTACJA FOTOGRAFICZNA



Fot. 43.
Drzwi PP



Fot. 44.
Drzwi PP

DOKUMENTACJA FOTOGRAFICZNA



Fot. 45.
Drzwi PP



Fot. 46.
Drzwi PP

DOKUMENTACJA FOTOGRAFICZNA



Fot. 47.
Lusterko P



Fot. 48.
Lusterko P

DOKUMENTACJA FOTOGRAFICZNA



Fot. 49.
Dach



Fot. 50.
Dach

DOKUMENTACJA FOTOGRAFICZNA

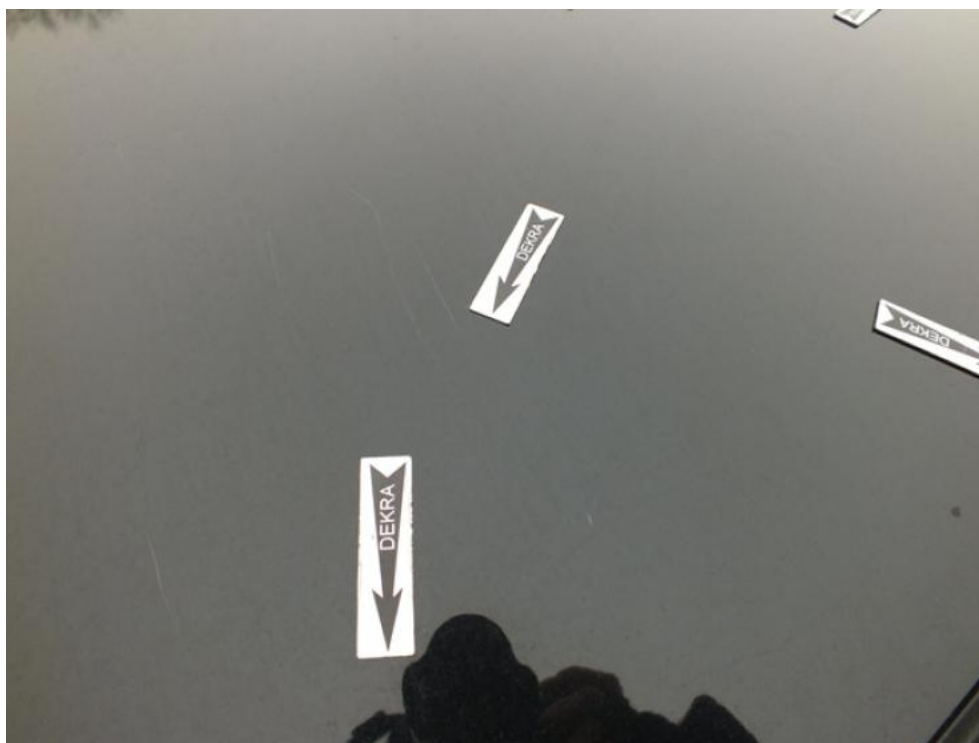


Fot. 51.
Dach



Fot. 52.
Dach

DOKUMENTACJA FOTOGRAFICZNA



Fot. 53.
Dach



Fot. 54.
Koło PP

DOKUMENTACJA FOTOGRAFICZNA



Fot. 55.
Tarcza koła PP



Fot. 56.
Koło TP

DOKUMENTACJA FOTOGRAFICZNA



Fot. 57.
Tarcza koła TP



Fot. 58.
Koło PL

DOKUMENTACJA FOTOGRAFICZNA



Fot. 59.
Tarcza koła PL

Arkusz kontrolny

Producent HYUNDAI (USA)
Model Genesis Coupe
Typ/wersja Coupe 2.0 T
 Nr rejestracyjny WCI12810
 VIN KMHHT6KD4AU028063

Wartość bazowa pojazdu

Notowanie (2008) 25 800 zł
 Notowanie (2009) 31 300 zł
 Notowanie (2010) 35 500 zł

Wyposażenie dodatkowe

Lp.	Opis pozycji	Wartość wyposażenia w stanie nowym	Wartość wyposażenia z uwzględnieniem amortyzacji	% wartości obiektu	
1	2	3	4	5	6
1	Felgi aluminiowe 18" z ogumieniem		1 070 zł		

Wyposażenie

Korekta wyposażenia 1 070 zł
 Wartość pojazdu po korekcie wyposażenia 32 370 zł

Ogumienie

Korekta ogumienia -2 180 zł
 Wartość pojazdu po korekcie ogumienia 30 190 zł

Inne

Łącznie inne -14 418,44 zł
 Wartość pojazdu po korektach innych 15 772 zł

Wartość rynkowa pojazdu 15 800 zł (brutto/zakup)¹