

Nr zlecenia DEKRA: SCB(W)/WRO/05612/13/02/04
Nr zlecenia/szkody: Z/0000/5964/09/PS
Data zlecenia: 04-02-2013

DEKRA Polska - Centrala
02-697 Warszawa, ul. Rzymowskiego 28
tel. (022) 577 36 10, faks (022) 577 36 36

Zleceniodawca:

Santander Consumer Bank
ul. Strzegomska 42 c
53-611 Wrocław

Rzecznawca:
Piotr Grycuk

Ekspertyza techniczna

Zakres ekspertyzy
Kod ekspertyzy

Wycena wartości pojazdu
SCB-WPO(Z)-8, WP

Nr zlecenia DEKRA
Nr szkody / zlec. zew.
Data zlecenia

SCB(W)/WRO/05612/13/02/04
Z/0000/5964/09/PS
04-02-2013

Zleceniodawca

Santander Consumer Bank
ul. Strzegomska 42 c
53-611 Wrocław

Grupa obiektów (Eurotax)
Producent
Model
Typ/wersja

samochody osobowe
HONDA
Odyssey 98-05
Odyssey 3.5 EX

Nr rejestracyjny
VIN

WF5877A
2HKRL18012H551598

Data oględzin
Miejsce oględzin

2013-02-06
MAZOWIECKIE, 02-885 Warszawa, CAR4YOU,
Puławska 617

Zestawienie wyników

Wartość obiektu brutto (kupno)¹ 15 200 zł

Dane pojazdu

Grupa obiektów (Eurotax) Kod EC (Eurotax)	samochody osobowe 0049600
Producent Model Typ/wersja	HONDA Odyssey 98-05 Odyssey 3.5 EX
Rodzaj nadwozia Liczba drzwi/liczba miejsc	VAN 5/7
Masa własna [kg] Dopuszczalna masa całkowita [kg] Rozstaw osi 1/2	1945 2575 0
Rodzaj silnika Układ oczyszczana spalin Pojemność silnika [ccm] Moc silnika [KM/kW] Skrzynia biegów	z zapłonem iskrowym katalizator trójdrożny 3468 210/150 automatyczna 4-biegowa
Nr rejestracyjny VIN	WF5877A 2HKRL18012H551598
Data 1. rejestracji Data 1. rej. w Polsce Data nast. bad. techn. Rok produkcji	01-01-2002 01-12-2008 17-05-2013 2002
Przebieg [mil]	135 575 (odczytany)
Kolor nadwozia/rodzaj powłoki	srebrny/2-warstwowa metalizowana

Ogumienie

Oś	Koło	Producent, typ	Rozmiar	Profil zmierzony
przednia	prawe	Goodride, ER30	205/60 R16 98H	6,0 mm
	lewe	Goodride, ER30	205/60 R16 98H	7,0 mm
tylna	prawe	Goodride, ER30	205/60 R16 98H	7,0 mm
	lewe	Goodride, ER30	205/60 R16 98H	6,0 mm

Wyposażenie standardowe

- | | |
|--|--|
| 1. ABS | 9. Radio-Magnetofon |
| 2. Airbag kierowcy i pasażera | 10. Skrzynia automatyczna |
| 3. Alufelgi | 11. Szyby barwione |
| 4. El. podnoszenie szyb, przód i tył | 12. Tempomat |
| 5. Klimatyzacja | 13. Wspomaganie układu kierowniczego |
| 6. Lusterka boczne regulowane elektrycznie | 14. Wykończenie w welurze |
| 7. Mech. regulacja położenia kierownicy | 15. Zamek centralny |
| 8. Obrotomierz | 16. Zderzaki i lusterka w kolorze nadwozia |

Wyposażenie dodatkowe

1. Kierownica skórzana	30 zł
2. Kierownica wielofunkcyjna	60 zł
3. Klimatyzacja automatyczna	300 zł
4. Lakier metalik	110 zł
5. Ogrzewanie przednich foteli	70 zł
6. Radio CD	100 zł
7. Relingi dachowe	50 zł
8. Tapicerka skórzana	320 zł

Wartość bazowa pojazdu

Wartość bazowa pojazdu wg Eurotax (brutto/zakup)¹ 17 700 zł

KorektyPierwsza rejestracja

Korekta 1. rejestracji **-838 zł**
 Wartość pojazdu po korekcie 1. rejestracji 16 862 zł

Wyposażenie

Korekta wyposażenia **1 040 zł**
 Wartość pojazdu po korekcie wyposażenia 17 902 zł

Ogumienie

Korekta ogumienia **342 zł**
 Wartość pojazdu po korekcie ogumienia 18 244 zł

Inne

Stan dbałości o pojazd/State of the vehicle (-12,00%) -2 049 zł
 Import USA (-6,00%) -1 024 zł

Łącznie inne **-3 073 zł**
 Wartość pojazdu po korektach innych 15 171 zł

Wartość rynkowa pojazdu

Wartość rynkowa przedmiotowego pojazdu w dniu 06-02-2013 wynosi:

15 200 zł (brutto/zakup)¹

Powyższą wartość określono w oparciu o notowania cen samochodów używanych na rynku polskim Eurotax (baza danych nr 02-2013 POL) z uwzględnieniem parametrów technicznych i rynkowych mających wpływ na wartość pojazdu.

Data: 06-02-2013

Rzecznik DEKRA:

Dokument wystawiony elektronicznie ważny bez podpisu.

¹ - Wartość obiektu (kupno) oraz Wartość obiektu (zakup) – oznaczają wartość rynkową obiektu pomniejszoną o uśrednioną (bądź szacunkową) marżę pośrednika zakupującego pojazdy do dalszej odsprzedaży

Opis stanu technicznego**NADWOZIE/Elementy karoserii**

Nazwa elementu	Opis elementu	Rodzaj uszkodzenia	Charakter uszkodzenia	Umiejscowienie	Rozmiar		Uwagi
Pok. kom. silnika		wgniecenie	łagodne	w części przedniej			
Pok. kom. silnika		ślady korozji	punktowe	w części przedniej			
Błotnik	przed. p.	ubytek powłoki lakierowej	liczne	w części przedniej			
Błotnik	tyln. p.	ślady korozji	liczne				
Błotnik	tyln. l.	ślady korozji					
Drzwi	tyln. p.	ślady korozji	liczne				

Stan techniczny nadwozia (szkielet).

Stan techniczny nadwozia (szkielet) opisano w załączonej tabeli.

Przeprowadzona naprawa blacharsko-lakiernicza

Nie stwierdzono

NADWOZIE/Osprzęt

Nazwa elementu	Opis elementu	Rodzaj uszkodzenia	Charakter uszkodzenia	Umiejscowienie	Rozmiar		Uwagi
Zderzak	przed.	pęknięcie		w części dolnej			
Zderzak	przed.	zarysowanie	liczne				
Zderzak	tyln.	zarysowanie	liczne				
Lusterkozew.	lew.	zarysowanie					
Lusterkozew.	praw.	zarysowanie					

Stan techniczny nadwozia (osprzęt).

Stan techniczny nadwozia (osprzęt) opisano w załączonej tabeli.

NADWOZIE/Wnętrze

Nazwa elementu	Opis elementu	Rodzaj uszkodzenia	Charakter uszkodzenia	Umiejscowienie	Rozmiar		Uwagi
Wykładziny tapicerskie wraz z osłonami							liczne zabrudzenia / numerous dirt
Fotel	przed. l.	ślady zużycia mat.	liczne				
Deska rozdzielcza		zarysowanie	liczne	w części prawej			
Wykładziny tapicerskie wraz z osłonami		ślady zużycia mat.	liczne				

Stan techniczny nadwozia (wnętrze).

Stan techniczny nadwozia (wnętrze) opisano w załączonej tabeli.

PODWOZIE/Silnik/układ przeniesienia napędu**Stan techniczny silnika z układem przeniesienia napędu.**

Nie wnosi się uwag.

PODWOZIE/Zawieszenie/koła

Nazwa elementu	Opis elementu	Rodzaj uszkodzenia	Charakter uszkodzenia	Umiejscowienie	Rozmiar	Uwagi
Tarcza koła	przed. l.					KOROZJA / CORROSION
Tarcza koła	przed. p.					KOROZJA / CORROSION
Tarcza koła	tyln. l.					KOROZJA / CORROSION
Tarcza koła	tyln. p.					KOROZJA / CORROSION

Stan techniczny podwozia (zawieszenie).

Stan techniczny podwozia (zawieszenie) opisano w załączonej tabeli.

PODWOZIE/Układ kierowniczy**Stan techniczny układu kierowniczego**

Nie wnosi się uwag.

PODWOZIE/Układ hamulcowy**Stan układu hamulcowego.**

Nie wnosi się uwag.

PODWOZIE/Układ wydechowy/katalizator

Nazwa elementu	Opis elementu	Rodzaj uszkodzenia	Charakter uszkodzenia	Umiejscowienie	Rozmiar	Uwagi
Układ wydechowy		nieszczelność	wyraźna(y)			

Stan techniczny układu wydechowego.

Stan techniczny układu wydechowego opisano w załączonej tabeli.

Uwagi:

DRZWI SUWANE LEWE - NIESPRAWNOŚĆ DZIAŁANIA / SLIDING DOOR L - DEFECTIVE.

RADIOODTWARZACZ CD - BRAK KODU / RADIO CODE - NO.

LAMPA PP - NIENORMATYWNE ZAMOCOWANIE / LAMP PP - NO MOUNTING.

Uwagi ogólne - dot. wyceny**Dokumenty pojazdu**

Przedstawiono następujące dokumenty pojazdu:

- kopia dowodu rejestracyjnego pojazdu / copy of vehicle registration card
- Podczas oględzin nie przedstawiono do wglądu książki serwisowej pojazdu.

Informacja dotycząca pochodzenia pojazdu

Pojazd z importu indywidualnego.

Zabezpieczenia przeciwkradzieżowe - immobiliser:

- w wyniku przeprowadzonych oględzin pojazdu nie stwierdzono niesprawności immobilisera w zakresie możliwym do ustalenia podczas oględzin pojazdu w warunkach pozawarsztatowych.

Zabezpieczenia przeciwkradzieżowe - inne:

- nie stwierdzono.

Dodatkowe uwagi dotyczące sam. osobowego:

Nie dotyczy.

Jazda próbna

Przeprowadzono próbę ruchową pojazdu. Jazda próbna w pełnym zakresie niemożliwa ze względu na brak dokumentów uprawniających do poruszania się pojazdem po drogach publicznych.

Badanie poprawności i/lub budowy numerów identyfikacyjnych/seryjnych obiektu:

Nie badano.

Weryfikacja prawdziwości danych obiektu, w tym roku produkcji i innych.

Nie przeprowadzono (z wyjątkiem roku produkcji) - przyjęto wg okazanych dokumentów i wskazanych źródeł.

- Nie weryfikowano odczytanego stanu drogomierza z zapisami w urządzeniach elektronicznych pojazdu.

- Niniejsza ekspertyza służy wyłącznie do oszacowania wartości rynkowej przedmiotu wyceny i nie może być wykorzystywana do żadnego innego celu, niż wymieniony powyżej. W szczególności wycena nie może stanowić podstawy do oceny cech i stanu wycenianego obiektu przy jego zakupie.

- Rzeczoznawca nie bierze na siebie odpowiedzialności za wady ukryte (prawne i fizyczne) oraz ewentualne skutki wynikające z dalszego użytkowania przedmiotu wyceny, a także za skutki wykorzystania samej wyceny.

- Powyższa wycena nie jest ekspertyzą stanu technicznego przedmiotu wyceny i za taką nie może być uznawana, w szczególności nie może być traktowana jako gwarancja sprzedaży przedmiotu wyceny za oszacowaną wartość.

- Niniejsza wycena nie może być publikowana w całości w jakimkolwiek dokumencie bez zgody wykonawców i bez uzgodnienia z nimi formy i treści takiej publikacji.

- Wycenę przeprowadzono w oparciu o dostarczoną dokumentację oraz badanie organoleptyczne wycenianego obiektu. Nie prowadzono badań diagnostycznych oraz weryfikacji warsztatowej przedmiotu wyceny.

- Niniejsza wycena została sporządzona na podstawie oględzin wycenianego przedmiotu w warunkach

występujących w miejscu jego udostępnienia.

Uwagi do zlecenia - dot. wyceny

**Z uwagi na przeznaczenie ekspertyzy nie załączono zdjęć dow. rej./karty poj. lub dołączono te dokumenty, jednakże z \"ukrytymi\" informacjami dot. Użytkownika/Kredytobiorcy. Nie podano też żadnych informacji w pozostałej części ekspertyzy dot. Użytkownika/Kredytobiorcy.
TAK.**

DOKUMENTACJA FOTOGRAFICZNA



Fot. 1.



Fot. 2.

DOKUMENTACJA FOTOGRAFICZNA



Fot. 3.

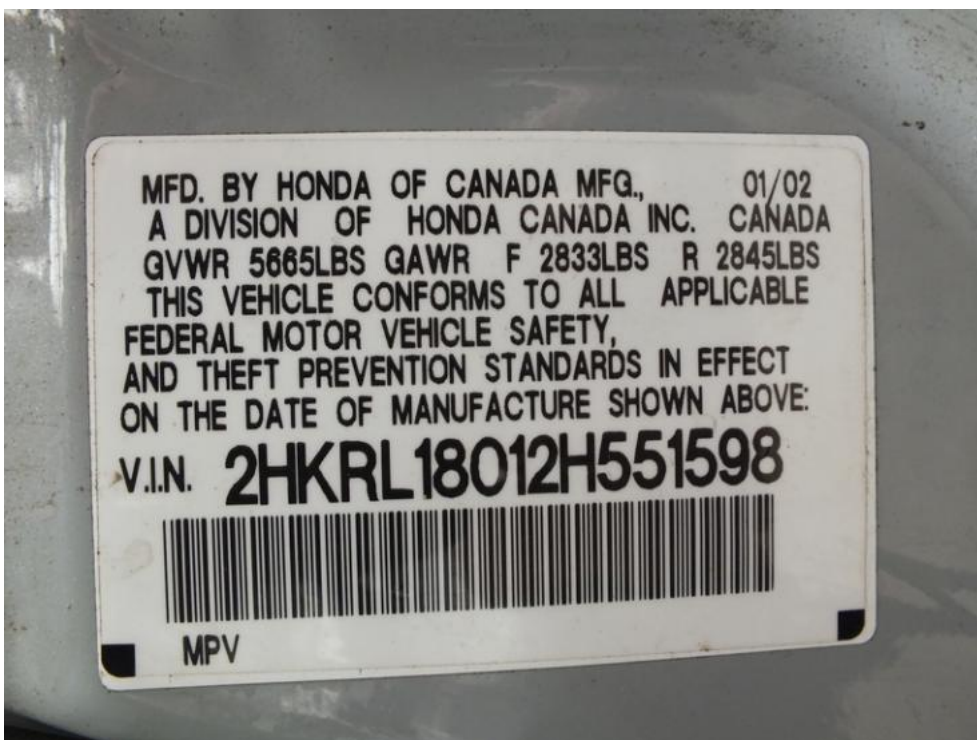


Fot. 4.

DOKUMENTACJA FOTOGRAFICZNA



Fot. 5.



Fot. 6.

DOKUMENTACJA FOTOGRAFICZNA



Fot. 7.



Fot. 8.

DOKUMENTACJA FOTOGRAFICZNA



Fot. 9.



Fot. 10.

DOKUMENTACJA FOTOGRAFICZNA



Fot. 11.



Fot. 12.

DOKUMENTACJA FOTOGRAFICZNA



Fot. 13.



Fot. 14.

DOKUMENTACJA FOTOGRAFICZNA

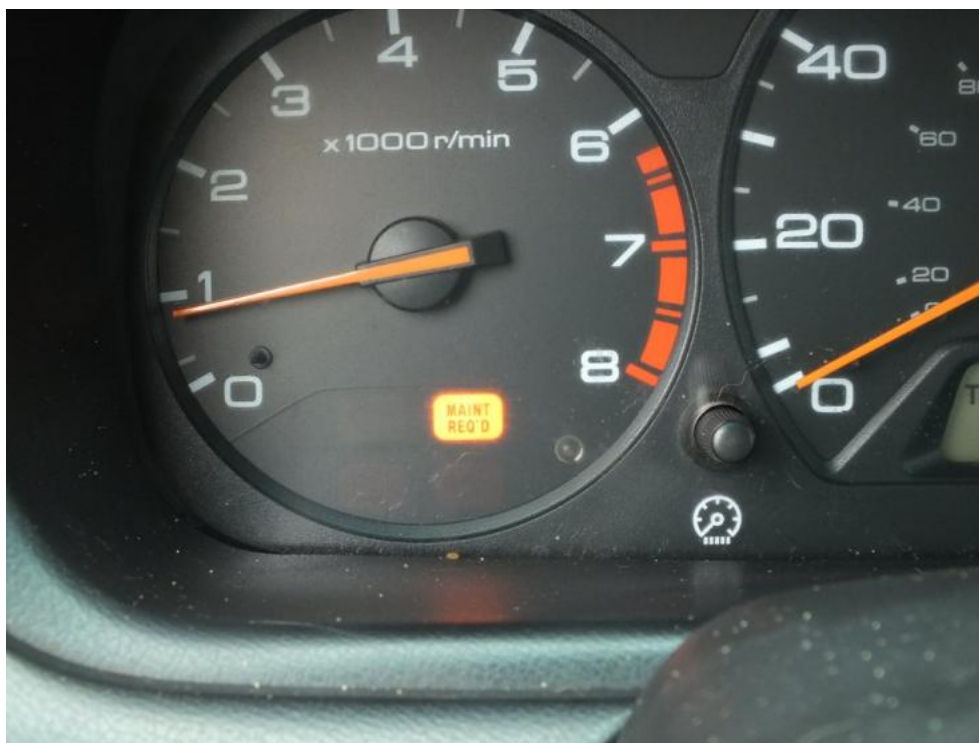


Fot. 15.



Fot. 16.

DOKUMENTACJA FOTOGRAFICZNA



Fot. 17.
SYGNALIZACJA UPŁYEU PRZEGLĄDU



Fot. 18.
RADIOODTWARZACZ - BRAK KODU

DOKUMENTACJA FOTOGRAFICZNA



Fot. 19.
DESKA ROZDZIELCZA - ZARYSOWANIA



Fot. 20.
OKŁADZINY TAPICERSKIE - ZABRUDZENIA

DOKUMENTACJA FOTOGRAFICZNA



Fot. 21.
FOTEL L - ŚLADY ZUZYCIA



Fot. 22.
FOTEL L - KOROZJA

DOKUMENTACJA FOTOGRAFICZNA



Fot. 23.
ZASLEPKA RELINGU - BRAK



Fot. 24.
OSŁONA PROWADNICY P - ŚLADY KOROZJI

DOKUMENTACJA FOTOGRAFICZNA



Fot. 25.
OSŁONA PROWADNICY P - ŚLADY KOROZJI



Fot. 26.
BŁOTNIK TP - ŚLADY KOROZJI

DOKUMENTACJA FOTOGRAFICZNA



Fot. 27.
BŁOTNIK TP - ŚLADY KOROZJI



Fot. 28.
DRZWI TP - KOROZJA

DOKUMENTACJA FOTOGRAFICZNA



Fot. 29.
DRZWI TP - KOROZJA



Fot. 30.
LUSTERKO P - ZARYSOWANIE

DOKUMENTACJA FOTOGRAFICZNA



Fot. 31.
BŁOTNIK PP - UBYTKI LAKIERU



Fot. 32.
LAMPY PP - NIENORMALNE ZAMOCOWANIE

DOKUMENTACJA FOTOGRAFICZNA



Fot. 33.
ZDERZAK P - ZARYSOWANIE



Fot. 34.
ZDERZAK P - PEKNIĘCIE

DOKUMENTACJA FOTOGRAFICZNA



Fot. 35.
POKRYWA SILNIKA - KOROZJA



Fot. 36.
POKRYWA SILNIKA - WGNIECENIE

DOKUMENTACJA FOTOGRAFICZNA



Fot. 37.
LUSTERKO L - ZARYSOWANIE



Fot. 38.
ZDERZAK T - ZARYSOWANIE

DOKUMENTACJA FOTOGRAFICZNA



Fot. 39.
ZDERZAK T - ZARYSOWANIE



Fot. 40.
BŁOTNIK TL - ŚLADY KOROZJI

DOKUMENTACJA FOTOGRAFICZNA



Fot. 41.
BŁOTNIK TL - ŚLADY KOROZJI

Arkusz kontrolny

Producent HONDA
Model Odyssey 98-05
 Typ Odyssey 3.5 EX
 Nr rejestracyjny WF5877A
 VIN 2HKRL18012H551598

Wartość bazowa pojazdu

Notowanie (2001) 15 400 zł
 Notowanie (2002) 17 700 zł

Pierwsza rejestracja

Data 1. rejestracji 01-01-2002
 Data wyceny 06-02-2013
 Okres eksploatacji [lata] 11,17
 Korekta 1. rejestracji -838 zł
 Wartość pojazdu po korekcie 1. rejestracji 16 862 zł

Wyposażenie dodatkowe

Lp.	Opis pozycji	Wartość wyposażenia w stanie nowym	Wartość wyposażenia z uwzględnieniem amortyzacji	% wartości obiektu	
1	2	3	4	5	6
1	Kierownica skórzana		30 zł		
2	Kierownica wielofunkcyjna		60 zł		
3	Klimatyzacja automatyczna		300 zł		
4	Lakier metalik		110 zł		
5	Ogrzewanie przednich foteli		70 zł		
6	Radio CD		100 zł		
7	Relingi dachowe		50 zł		
8	Tapicerka skórzana		320 zł		

Wyposażenie

Korekta wyposażenia 1 040 zł
 Wartość pojazdu po korekcie wyposażenia 17 902 zł

Ogumienie

Korekta ogumienia 342 zł
 Wartość pojazdu po korekcie ogumienia 18 244 zł

Inne

Łącznie inne -3 072,95 zł
 Wartość pojazdu po korektach innych 15 171 zł

Wartość rynkowa pojazdu 15 200 zł (brutto/zakup)¹