

Nr zlecenia DEKRA: C-PORT/BAR/47450/12/11/12
Nr zlecenia/szkody:
Data zlecenia: 12-11-2012

DEKRA Polska - Centrala
02-284 Warszawa, al. Krakowska 2A
tel. (022) 577 36 13, faks (022) 577 36 36

Zleceniodawca:
Logistyka DEKRA
Car-Port sp.z o.o.
ul. Budowlanych 7
62-081 Baranowo

Rzeczoznawca: Paweł Majchrzak

Ekspertyza techniczna

Zakres ekspertyzy	Wycena wartości pojazdu
Kod ekspertyzy	C-PORT-WPO(Z)-5, WP
Nr zlecenia DEKRA	C-PORT/BAR/47450/12/11/12
Data zlecenia	12-11-2012
Zleceniodawca	Logistyka DEKRA Car-Port sp.z o.o. ul. Budowlanych 7 62-081 Baranowo
Grupa obiektów (Eurotax)	samochody osobowe
Producent	SUBARU
Model	Impreza Coupe 99-00
Typ	Impreza 2.5 RS AWD
Nr rejestracyjny	PO521PH
VIN	JF1GM6756YG403819
Data oględzin	2012-11-14
Miejsce oględzin	WIELKOPOLSKIE, 62-081 Baranowo k/Poznania, CARPORT Aukcje Samochodowe, z

Zestawienie wyników

Wartość obiektu brutto (kupno)¹ 14 300 zł

Dane pojazdu

Grupa obiektów (Eurotax) Kod EC (Eurotax)	samochody osobowe 0037675
Producent Model Typ	SUBARU Impreza Coupe 99-00 Impreza 2.5 RS AWD
Rodzaj nadwozia Liczba drzwi/liczba miejsc	coupe 2/5
Masa własna [kg] Dopuszczalna masa całkowita [kg] Rozstaw osi 1/2	1295 1700 2520
Rodzaj silnika Układ oczyszczana spalin Pojemność silnika [ccm] Moc silnika [KM/kW] Skrzynia biegów	z zapłonem iskrowym katalizator trójdrożny 2457 166/122 manualna 5-biegowa
Nr rejestracyjny VIN	PO521PH JF1GM6756YG403819
Data 1. rejestracji Data 1. rej. w Polsce Data nast. bad. techn. Rok produkcji	01-01-2000 12-08-2010 28-12-2012 2000
Przebieg [mil]	87 156 (odczytany)
Kolor nadwozia/rodzaj powłoki	niebieski/2-warstwowa metalizowana

Ogumienie

Oś	Koło	Producent, typ	Rozmiar	Profil zmierzony
przednia	prawe	Continental, Premium Contact SSR	205/55 R16 91V	4,0 mm
	lewe	Continental, Premium Contact SSR	205/55 R16 91V	4,0 mm
tylna	prawe	Continental, Premium Contact SSR	205/55 R16 91V	4,0 mm
	lewe	Continental, Premium Contact SSR	205/55 R16 91V	4,0 mm

Wyposażenie standardowe

- | | |
|--|--------------------------------------|
| 1. 4/5 zagłówki | 9. Obrotomierz |
| 2. ABS | 10. Skrzynia manualna, 5-biegowa |
| 3. Airbag kierowcy i pasażera | 11. Wspomaganie układu kierowniczego |
| 4. Alufelgi | 12. Wykończenie sportowe |
| 5. Blokada mechanizmu różnicowego | 13. Zamek centralny |
| 6. El. podnoszenie szyb, przód i tył | 14. Zawieszenie sportowe |
| 7. Immobilizer | 15. Światła przeciwmgielne |
| 8. Lusterka boczne regulowane elektrycznie | 16. El. podnoszenie szyb, przód |

Wyposażenie dodatkowe

- | | |
|----------------------------------|--------|
| 1. Dach otwierany, szklany | 95 zł |
| 2. Klimatyzacja | 160 zł |
| 3. Lakier metalik | 120 zł |
| 4. Radio CD | 0 zł |

Wartość bazowa pojazdu

Wartość bazowa pojazdu (brutto/zakup)¹ 17 300 zł

KorektyWyposażenie

Korekta wyposażenia **375 zł**
 Wartość pojazdu po korekcie wyposażenia 17 675 zł

Ogumienie

Korekta ogumienia **-244 zł**
 Wartość pojazdu po korekcie ogumienia 17 431 zł

Inne

Stan dbałości o pojazd (-3,00%) -494 zł
 Aktualna sytuacja rynkowa (-5,00%) -824 zł
 Wcześniejsze naprawy (-3,00%) -494 zł
 Uszkodzenia, usteki, braki (-8,00%) -1 318 zł

Łącznie inne **-3 129 zł**
 Wartość pojazdu po korektach innych 14 302 zł

Wartość rynkowa pojazdu

Wartość rynkowa przedmiotowego pojazdu w dniu 15-11-2012 wynosi:

14 300 zł (brutto/zakup)¹

Powyższą wartość określono w oparciu o notowania cen samochodów używanych na rynku polskim Eurotax (baza danych nr 11-2012 POL) z uwzględnieniem parametrów technicznych i rynkowych mających wpływ na wartość pojazdu.

¹ - Wartość obiektu (kupno) oraz Wartość obiektu (zakup) – oznaczają wartość rynkową obiektu pomniejszoną o uśrednioną (bądź szacunkową) marżę pośrednika zakupującego pojazdy do dalszej odsprzedaży

Data: 15-11-2012

Rzecznawca DEKRA:

Dokument wystawiony elektronicznie ważny bez podpisu.

Opis stanu technicznego**NADWOZIE/Elementy karoserii**

Nazwa elementu	Opis elementu	Rodzaj uszkodzenia	Charakter uszkodzenia	Umiejscowienie	Rozmiar		Uwagi
Drzwi	lew.	zarysowanie	punktowe	w części środkowej			
Próg	lew.	pęknięcie		w części przedniej			
Błotnik	tyln. p.	ślady korozji	głębokie	w części środkowej			167-423 mikrometrow
Pok. kom. bagaż./d. tyłu		zacieki pow. lak.					
Dach		ślady korozji	liczne				
Błotnik	tyln. l.						196-438 mikrometrów
Błotnik	przed. p.						127-318 mikrometrów

Stan techniczny nadwozia (szkielet).

Stan techniczny nadwozia (szkielet) opisano w załączonej tabeli.

Przeprowadzona naprawa blacharsko-lakiernicza

Tak. Patrz zmierzony zakres grubości powłoki lakierowej na wybranych elementach.

NADWOZIE/Osprzęt

Nazwa elementu	Opis elementu	Rodzaj uszkodzenia	Charakter uszkodzenia	Umiejscowienie	Rozmiar		Uwagi
Lusterko zew.	lew.	zarysowanie					
Zderzak	przed.	ubytek/odprysk(i) powłoki lakierowej	liczne				
Lampa zespolona	tyln. p.	pęknięcie					
Zderzak	tyln.	ubytek powłoki lakierowej	liczne				
Szyba	czołow.	ubytek materiału	pojedyncze	w części lewej			uszczelka szyby górna-brak

Stan techniczny nadwozia (osprzęt).

Stan techniczny nadwozia (osprzęt) opisano w załączonej tabeli.

NADWOZIE/Wnętrze**Stan techniczny nadwozia (wnętrze).**

Stwierdzono następujące odstępstwa od stanu normatywnego:

Osłona tapicerska błotnika TP- zadarta

PODWOZIE/Silnik/układ przeniesienia napędu

Nazwa elementu	Opis elementu	Rodzaj uszkodzenia	Charakter uszkodzenia	Umiejscowienie	Rozmiar		Uwagi
Silnik		brak mocy	przy zmianie obciążenia				

Stan techniczny silnika z układem przeniesienia napędu.

Stan techniczny silnika z układem przeniesienia napędu opisano w załączonej tabeli.

PODWOZIE/Zawieszenie/koła**Stan techniczny podwozia (zawieszenie).**

Nie wnosi się uwag.

PODWOZIE/Układ kierowniczy**Stan techniczny układu kierowniczego**

Nie wnosi się uwag.

PODWOZIE/Układ hamulcowy**Stan układu hamulcowego.**

Nie wnosi się uwag.

PODWOZIE/Układ wydechowy/katalizator**Stan techniczny układu wydechowego.**

Nie wnosi się uwag.

Uwagi ogólne - dot. wyceny**Dokumenty pojazdu**

Podczas oględzin nie przedstawiono do wglądu książki serwisowej pojazdu.

Podczas oględzin przedstawiono do wglądu dowód rej. poj. lub/i kartę pojazdu - jednak NIE WYKONANO fot. cyfrowych tych dokumentów z uwagi na przeznaczenie ekspertyzy.

Informacja dotycząca pochodzenia pojazdu

Pojazd z importu indywidualnego.

Zabezpieczenia przeciwkradzieżowe - immobiliser:

- w wyniku przeprowadzonych oględzin pojazdu nie stwierdzono niesprawności immobilisera w zakresie możliwym do ustalenia podczas oględzin pojazdu w warunkach pozawarsztatowych.

Zabezpieczenia przeciwkradzieżowe - inne:

- nie stwierdzono.

Dodatkowe uwagi dotyczące sam. osobowego:

Nie dotyczy.

Jazda próbna

Jazdę próbną przeprowadzono na odcinku oraz w czasie umożliwiającym zgrubne określenie stanu

technicznego pojazdu.

Badanie poprawności i/lub budowy numerów identyfikacyjnych/seryjnych obiektu:

Nie badano.

Weryfikacja prawdziwości danych obiektu, w tym roku produkcji i innych.

Nie przeprowadzono - przyjęto wg okazanych dokumentów i wskazanych źródeł.

-
- Nie weryfikowano odczytanego stanu drogomierza z zapisami w urządzeniach elektronicznych pojazdu.
 - Niniejsza ekspertyza służy wyłącznie do oszacowania wartości rynkowej przedmiotu wyceny i nie może być wykorzystywana do żadnego innego celu, niż wymieniony powyżej. W szczególności wycena nie może stanowić podstawy do oceny cech i stanu wycenianego obiektu przy jego zakupie.
 - Rzeczoznawca nie bierze na siebie odpowiedzialności za wady ukryte (prawne i fizyczne) oraz ewentualne skutki wynikające z dalszego użytkowania przedmiotu wyceny, a także za skutki wykorzystania samej wyceny.
 - Powyższa wycena nie jest ekspertyzą stanu technicznego przedmiotu wyceny i za taką nie może być uznawana, w szczególności nie może być traktowana jako gwarancja sprzedaży przedmiotu wyceny za oszacowaną wartość.
 - Niniejsza wycena nie może być publikowana w całości w jakimkolwiek dokumencie bez zgody wykonawców i bez uzgodnienia z nimi formy i treści takiej publikacji.
 - Wycenę przeprowadzono w oparciu o dostarczoną dokumentację oraz badanie organoleptyczne wycenianego obiektu. Nie prowadzono badań diagnostycznych oraz weryfikacji warsztatowej przedmiotu wyceny.
 - Niniejsza wycena została sporządzona na podstawie oględzin wycenianego przedmiotu w warunkach występujących w miejscu jego udostępnienia.

Uwagi do zlecenia - dot. wyceny

Zgodnie z zakresem zlecenia VIN poj. nie został zweryfikowany w zew. bazie danych w celu potwierdzenia roku produkcji poj. (usługa dodatkowo płatna).

W związku z tym wyłączona jest odpowiedzialność DEKRA oraz Rzeczoznawcy z tytułu błędnego roku produkcji oraz ewentualnej, wynikającej z tego faktu, nieprawidłowo określonej wartości poj. Tak

DOKUMENTACJA FOTOGRAFICZNA



Fot. 1.



Fot. 2.

DOKUMENTACJA FOTOGRAFICZNA



Fot. 3.



Fot. 4.

DOKUMENTACJA FOTOGRAFICZNA



Fot. 5.



Fot. 6.

DOKUMENTACJA FOTOGRAFICZNA



Fot. 7.



Fot. 8.

DOKUMENTACJA FOTOGRAFICZNA



Fot. 9.



Fot. 10.

DOKUMENTACJA FOTOGRAFICZNA



Fot. 11.

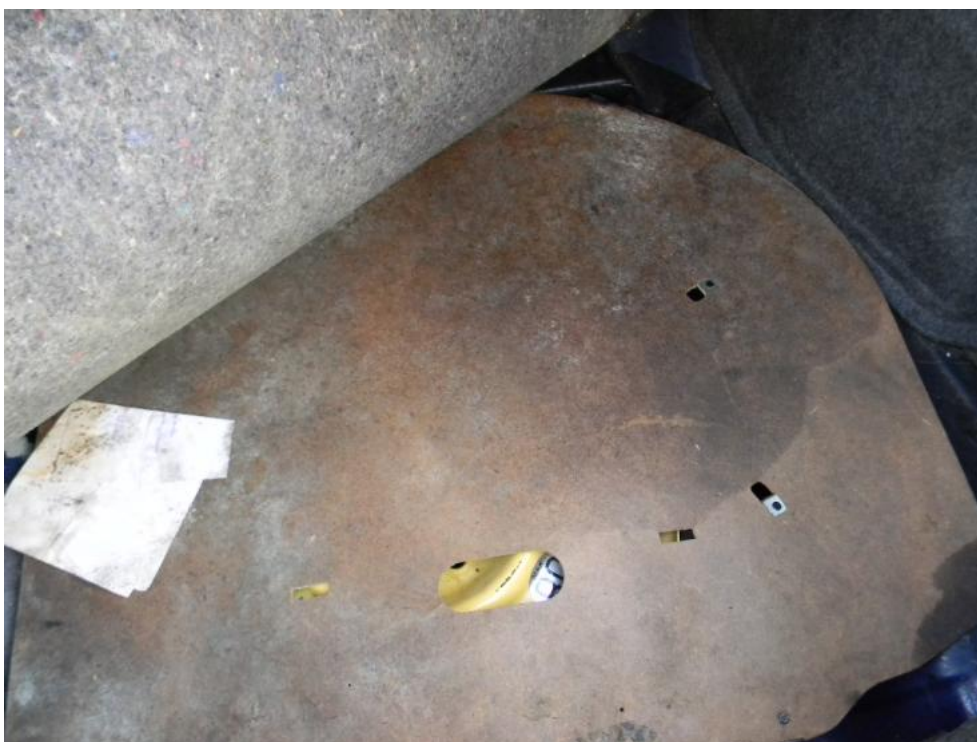


Fot. 12.

DOKUMENTACJA FOTOGRAFICZNA



Fot. 13.



Fot. 14.

DOKUMENTACJA FOTOGRAFICZNA



Fot. 15.
boczek tapicerski błotnika TP



Fot. 16.
zderzak T

DOKUMENTACJA FOTOGRAFICZNA



Fot. 17.
zderzak T



Fot. 18.
zderzak T

DOKUMENTACJA FOTOGRAFICZNA



Fot. 19.
drzwi L



Fot. 20.
próg L

DOKUMENTACJA FOTOGRAFICZNA



Fot. 21.
zderzak P



Fot. 22.
zderzak P

DOKUMENTACJA FOTOGRAFICZNA



Fot. 23.
zderzak P



Fot. 24.
lusterko L

DOKUMENTACJA FOTOGRAFICZNA



Fot. 25.
błotnik PP



Fot. 26.
błotnik TP

DOKUMENTACJA FOTOGRAFICZNA



Fot. 27.
błotnik TP



Fot. 28.
błotnik TP

DOKUMENTACJA FOTOGRAFICZNA



Fot. 29.
lampa TP



Fot. 30.
dach

DOKUMENTACJA FOTOGRAFICZNA



Fot. 31.
uszczelka szyby P



Fot. 32.
uszczelka szyby P

DOKUMENTACJA FOTOGRAFICZNA



Fot. 33.
szyba P



Fot. 34.

Arkusz kontrolny

Producent	SUBARU
Model	Impreza Coupe 99-00
Typ/wersja	Impreza 2.5 RS AWD
Nr rejestracyjny	PO521PH
VIN	JF1GM6756YG403819

Wartość bazowa pojazdu

Notowanie (2000)	17 300 zł
Notowanie (2001)	19 900 zł

Wyposażenie dodatkowe

Lp.	Opis pozycji	Wartość wyposażenia w stanie nowym	Wartość wyposażenia z uwzględnieniem amortyzacji	% wartości obiektu	
1	2	3	4	5	6
1	Dach otwierany, szklany		95 zł		
2	Klimatyzacja		160 zł		
3	Lakier metalik		120 zł		
4	Radio CD		0 zł		

Wyposażenie

Korekta wyposażenia	375 zł
Wartość pojazdu po korekcie wyposażenia	17 675 zł

Ogumienie

Korekta ogumienia	-244 zł
Wartość pojazdu po korekcie ogumienia	17 431 zł

Inne

Łącznie inne	-3 129,36 zł
Wartość pojazdu po korektach innych	14 302 zł

Wartość rynkowa pojazdu 14 300 zł (brutto/zakup)¹