



5UXWX5C56CL726649
BMW X3

[Zobacz przewodnik po raporcie](#)

[Zobacz regulamin](#)

Data: 2017-03-22 23:54:22

ID: 58d3003c-7514-4191-ad98-3a1eee6cd410

Informacje o pojeździe

Ta sekcja zawiera zestaw podstawowych informacji o pojeździe.

Marka:	BMW
Model:	X3
Wersja:	28IX
Seria:	X-SERIES
Typ nadwozia:	SUV
Liczba drzwi:	4
Liczba miejsc:	5
Klasa pojazdu:	COMPACT SUV
Typ pojazdu:	MEDIUM SUV
Rok modelowy:	2012
Rok produkcji:	2012
Miejsce montażu:	SPARTANBURG, SOUTH CAROLINA (USA)
Suma kontrolna:	POPRAWNA
Kod silnika:	N52B30A
Układ silnika:	INLINE ENGINE
Typ silnika:	L6
Głowica silnika:	DOHC
Liczba zaworów:	24
Ilość cylindrów:	6
Pojemność skokowa:	2996 CM3
Pojemność skokowa:	183 CID
Pojemność nominalna:	3.0 L

Pomóż nam ulepszyć
 Raport VIN i podziel się
 swoją opinią.



Moc:	272 HP
Moc:	200 KW
Rodzaj paliwa:	PETROL
Napęd:	AWD
Układ sterowniczy:	LHD
Rodzaj skrzyni biegów:	MANUAL AUTOMATIC
Liczba biegów:	8

Historia uszkodzeń

Ta sekcja zawiera historię wypadkową pojazdu.

BRAK DANYCH

Przebiegi pojazdu

Ta sekcja zawiera informacje o znanych przebiegach pojazdu.

#	Data	Przebieg
1	2015-06-18	53519 mi km
2	2015-06-22	53519 mi km
3	2017-03-22	53519 mi km

Historia internetowa

Ta sekcja zawiera dane o pojeździe zebrane z Internetu.

2017-03-22	Pojazd odnaleziony w zasobach internetowych.
2015-06-22	Pojazd wystawiony na aukcji pojazdów uszkodzonych. Status licznika przebiegu: Aktualny. Odczyt licznika uważa się za rzeczywisty. Możliwe usterki/uszkodzenia: kolizja. Stan prawny pojazdu: tytuł: SALVAGE, tytuł: REBUILT.
2015-06-18	Pojazd odnaleziony w zasobach internetowych. Aktualny. Odczyt licznika uważa się za rzeczywisty.
2012-02	Data wydania/budowy pojazdu.

Historia przeglądów technicznych

Ta sekcja zawiera historię przeglądów technicznych pojazdu.


BRAK DANYCH

Pomóż nam ulepszyć
Raport VIN i podziel się
swoją opinią.



Historia sprawdzeń

Ta sekcja zawiera historię sprawdzeń danego numeru VIN w naszym serwisie. Można ją także prześledzić na mapie (wystarczy kliknąć na przycisk poniżej).

#	Data	Miasto	Region	Kraj
1	2016-11-29			 Poland

[Pokaż na mapie](#)

Bazy pojazdów skradzionych

Ta sekcja pokazuje czy sprawdzany pojazd jest poszukiwany przez organy ścigania w następujących krajach.

	Ewidencja skradzionych pojazdów Kanadyjskiej Policji		Nie figuruje w rejestrach
	Internetowa ewidencja skradzionych pojazdów CrimiMail		Nie figuruje w rejestrach
	Ewidencja skradzionych pojazdów Czeskiej Policji		Nie figuruje w rejestrach
	Internetowa ewidencja skradzionych pojazdów Norwegia		Nie figuruje w rejestrach
	Ewidencja skradzionych pojazdów Kaynine		Nie figuruje w rejestrach
	Ewidencja skradzionych pojazdów Litewskiej Policji		Nie figuruje w rejestrach
	Ewidencja skradzionych pojazdów Holenderskiej Policji		Nie figuruje w rejestrach
	Ewidencja skradzionych pojazdów Rumuńskiej Policji		Nie figuruje w rejestrach
	Internetowa ewidencja skradzionych pojazdów Szwecja		Nie figuruje w rejestrach
	Ewidencja skradzionych pojazdów Słoweńskiej Policji		Nie figuruje w rejestrach
	Ewidencja skradzionych pojazdów Słowackiej Policji		Nie figuruje w rejestrach
	Ewidencja skradzionych pojazdów IAATI oraz VIN-Info		Nie figuruje w rejestrach

Usterki fabryczne

Ta sekcja ostrzega przed usterkami fabrycznymi zgłoszonymi przez producenta.

BRAK DANYCH

Producent pojazdu

Ta sekcja zawiera informacje o producencie sprawdzanego pojazdu.

Data wpisu	Nazwa	Adres	Kraj
2008-05-07	BMW Manufacturing Co LLC	1400 Highway 101 S, Greer SC 29665	United States
	BMW Manufacturing Co LLC	PO Box 11000, Spartanburg SC 29304-4100	United States

[Pomóż nam ulepszyć Raport VIN i podziel się swoją opinią.](#)

2008-01-16

2001-01-29

BMW Manufacturing Co LLC

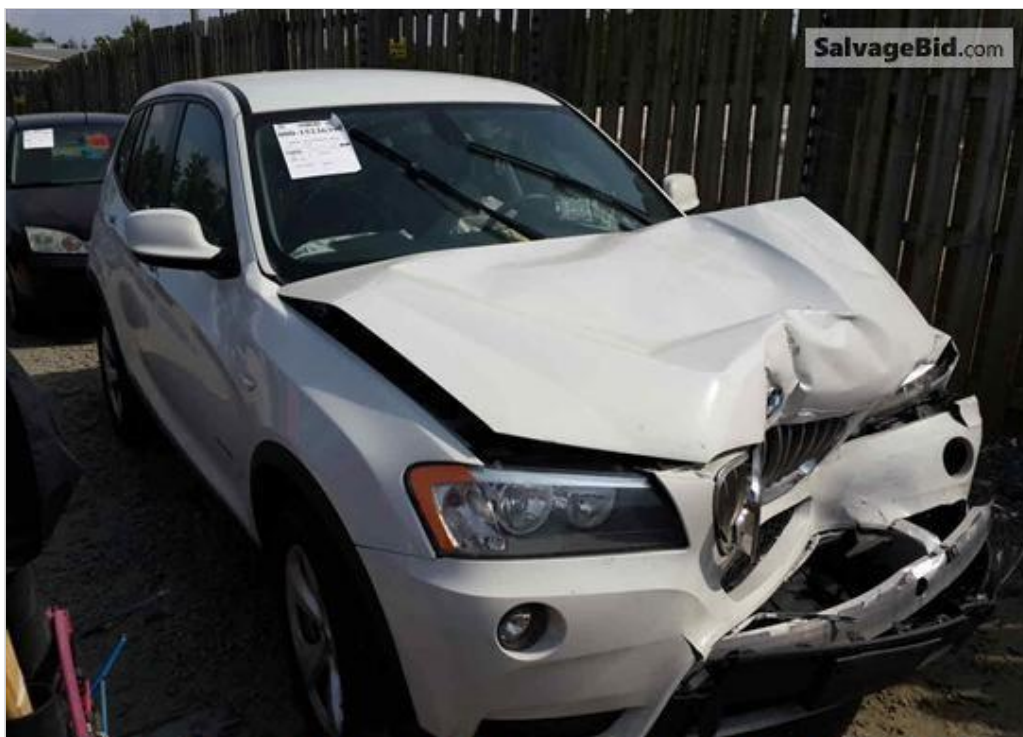
PO Box 11000, Spartanburg SC 29304-4100

United States

Zdjęcia pojazdu

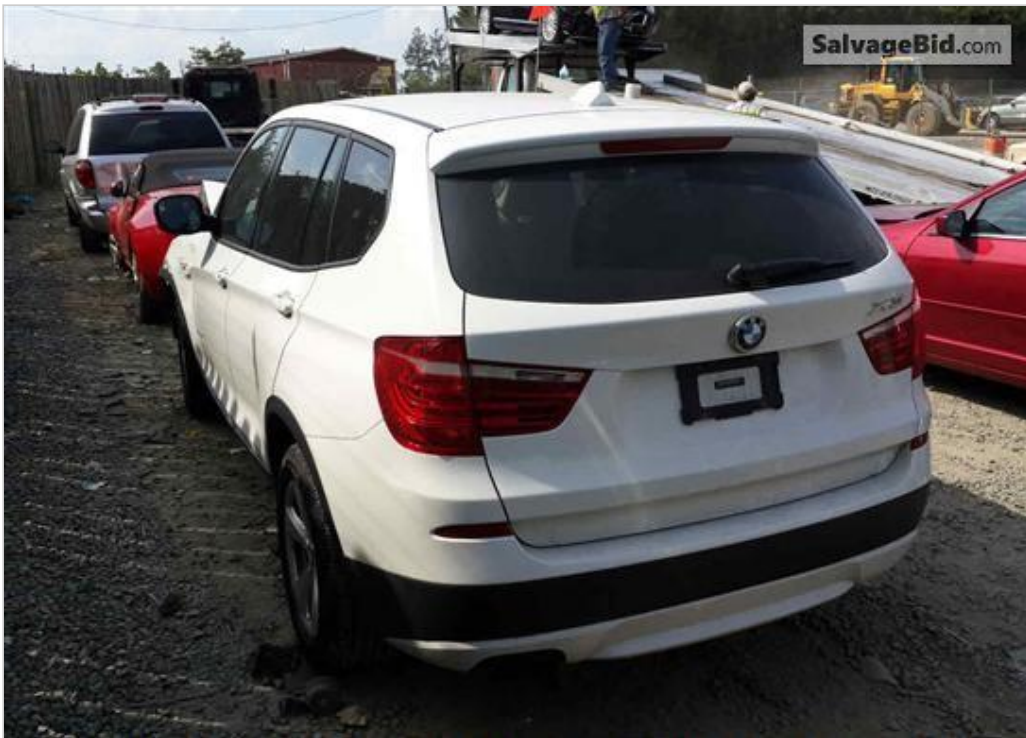
Ta sekcja zawiera galerię zdjęć sprawdzanego pojazdu.

Źródło nr 1/1 z dnia 2015-06-18



Pomóż nam ulepszyć
Raport VIN i podziel się
swoją opinią.





Pomóż nam ulepszyć
Raport VIN i podziel się
swoją opinią.





Pomóż nam ulepszyć
Raport VIN i podziel się
swoją opinią.





Pomóż nam ulepszyć
Raport VIN i podziel się
swoją opinią.





Opcje wyposażenia

Ta sekcja zawiera listę opcji wyposażenia.

416	IN DASH CD: SINGLE CD PLAYER
2A1	STABILITY CONTROL
CA4	TIRE PRESSURE MONITORING
1C2	USB CONNECTION
E23	CHILD SEAT ANCHORS

Pomóż nam ulepszyć
Raport VIN i podziel się
swoją opinią.



4B3	SEAT MATERIAL: LEATHERETTE
C58	SIDE AIRBAGS: DUAL FRONT
4A1	TRACTION CONTROL
D44A	REMOTE ANTI THEFT ALARM SYSTEM
19A	AUTOMATIC CLIMATE CONTROL
5C91	AUXILIARY AUDIO INPUT AND IPOD/IPHONE INTEGRATION
CD8	CD MP3 PLAYBACK
3A1	CRUISE CONTROL
83B	PRE WIRED FOR PHONE
30E	1ST ROW SEATS: BUCKET
96F	1ST ROW SEATS: SPORT
5A0	PASSENGER SEAT: MULTI LEVEL HEATING
3C8	MOBILE INTERNET
AB99	NAVIGATION SYSTEM: HARD DRIVE BASED DISPLAY W/VOICE DIRECTIONS
CD7	ONE TOUCH POWER SUNROOF
2AE	REAL TIME TRAFFIC
FCA1	AUXILIARY AUDIO INPUT AND IPOD INTEGRATION
203	KEYLESS IGNITION
8B3	NAVIGATION SYSTEM: HARD DRIVE BASED DISPLAY W/VOICE ACTIVATION AND DIRECTIONS
8BD	SEAT MATERIAL: PREMIUM LEATHER
BAA	SUNROOF: POWER GLASS
E67	SIRIUS
050	CARGO NET
92B	HEAD UP DISPLAY
E1B	SIDE WINDOW SUNSHADE: MANUAL
ACBA	FRONT AND REAR PARKING SENSORS
FE4	3.0L I6 DOHC 24V FI ENGINE W/VVT
81C	CENTER DIFFERENTIAL
EA1	DESCENT CONTROL
77D	4-WHEEL ABS
3AA	PRIVACY GLASS

Pomóż nam ulepszyć
Raport VIN i podziel się
swoją opinią.



FFA	RADIO DATA SYSTEM
5D7	ONE-TOUCH POWER WINDOW(S)
5A3	LOW FUEL LEVEL INDICATOR
3C9E	FRONT AND REAR HEAD AIRBAGS
FB2	STEERING WHEEL PHONE CONTROLS
581	ALLOY SHIFT KNOB TRIM
3F3	CARPETED FLOOR MATS
7B3	AIR FILTRATION
F7E	FRONT FOG/DRIVING LIGHTS
750	ILLUMINATED VANITY MIRROR(S)
86A	POST-COLLISION SAFETY SYSTEM
D51	MACPHERSON STRUT FRONT SUSPENSION
B2D	REAR STABILIZER BAR
8EB	EXTERNAL TEMPERATURE DISPLAY
B18	TRIP COMPUTER
54A	ANTI-THEFT ALARM SYSTEM
DB1	VINYL SEATING
5AF	MEMORIZED CLIMATE CONTROL SETTINGS
29B	PREMIUM UNLEADED FUEL REQUIRED
6AF	ALL WHEEL DRIVE
A67	CHILD SAFETY LOCKS
087	ENGINE IMMOBILIZER
EC1	MULTI-LINK REAR SUSPENSION
966	17 INCH ALLOY WHEELS
EEA	REAR ADJUSTABLE HEADRESTS
1F7	REMOTE POWER DOOR LOCKS
3F7	REAR SPOILER
90E	8-SPEED SHIFTABLE AUTOMATIC TRANSMISSION
DA8	REAR VENTILATED DISC BRAKES
C3B	FRONT BUCKET SEATS
5E2	8-WAY POWER DRIVER'S SEAT

Pomóż nam ulepszyć
Raport VIN i podziel się
swoją opinią.



BB1	ALLOY CENTER CONSOLE TRIM
9D8	POWER EXTERIOR MIRRORS
A41	LIMITED SLIP CENTER DIFFERENTIAL
F2F	MEMORIZED EXTERIOR MIRROR SETTINGS
BB2	STEERING WHEEL AUDIO CONTROLS
B8F	AUTOMATIC ON/OFF HEADLIGHTS
0B5E	DRIVER AND PASSENGER FRONT AIRBAGS
AAD	RETAINED ACCESSORY POWER
9F1	ALLOY DOOR TRIM
ED6	HILL HOLDER
446	FOLDING REAR CENTER ARMREST
F47	DOOR POCKETS
F63A	TILT AND TELESCOPIC STEERING WHEEL
7E1	READING LIGHTS
2F3	REAR FLOOR MATS
CEF	ELECTRONIC BRAKEFORCE DISTRIBUTION
2B2	HEIGHT ADJUSTABLE PASSENGER SEAT
5FDC	CARGO AREA 12V POWER OUTLET
5B28	FRONT CENTER CONSOLE WITH STORAGE
1D3	VARIABLE POWER STEERING
AD9	CARGO AREA LIGHT
6A1	LEATHER STEERING WHEEL TRIM
9C2	REMOTE WINDOW OPERATION
035	TOW HOOKS
493	BRAKING ASSIST
D1C	CUPHOLDERS
4DC	REAR 12V POWER OUTLET
65E	DAYTIME RUNNING LIGHTS
7CE	FRONT SIDE AIRBAGS
4E2	HEIGHT ADJUSTABLE DRIVER'S SEAT
E60	REAR VENTILATION DUCTS

Pomóż nam ulepszyć
Raport VIN i podziel się
swoją opinią.



AA2	SPLIT-FOLDING SECOND ROW SEAT
88C	SEATBACK STORAGE
5A8	REAR DEFOGGER
A1D	VARIABLE VALVE TIMING
7AF	MEMORIZED AUDIO SYSTEM SETTINGS
1DC	FRONT 12V POWER OUTLET
6F3	FRONT FLOOR MATS
9FBA	AM/FM HD RADIO/CD/MP3 AUDIO SYSTEM
CCF	LIFTGATE REAR DOOR
A07	AUXILIARY AUDIO INPUT/IPOD/IPHONE INTEGRATION
98A	CLOCK
724	DRIVER'S SEAT MEMORY
E16	RAIN SENSING WINDSHIELD WIPERS
1B2	STEERING WHEEL CRUISE CONTROLS
62D	FRONT STABILIZER BAR
4FD	TACHOMETER
14A	TIRE PRESSURE MONITORING SYSTEM
4A8	FRONT VENTILATED DISC BRAKES
7EA	FRONT ADJUSTABLE HEADRESTS
C5B2	8-WAY POWER FRONT PASSENGER SEAT
082	REAR BENCH SEAT
7EC	REAR CARGO COVER
B31	ALLOY DASH TRIM
E9A	MULTI-ZONE CLIMATE CONTROL
7DE	BLUETOOTH

Zastrzeżenie

Wierzmy, że Historia Pojazdu VIN-INFO to najbardziej kompleksowy raport, który za pomocą Systemu Ekspertowego VIN-INFO agreguje dane z agencji rządowych, organizacji non-profit, partnerów branżowych, danych i informacji publicznych oraz z publicznych źródeł dostępnych w Internecie. Należy jednak pamiętać, że System Ekspertowy VIN-INFO trzeba traktować jedynie jako narzędzie pomocnicze i nie może on być podstawą do jakichkolwiek roszczeń, a wyniki Raportu Historii Pojazdu zawsze powinny się weryfikować i porównywać ze stanem faktycznym pojazdu i z zawartością właściwych

Pomóż nam ulepszyć
Raport VIN i podziel się
swoją opinią.



Ilość danych dostępnych w każdej z sekcji raportu zależy od sprawdzanego numeru VIN i jest podana przed zakupem raportu. Dane

prezentowane w Raportach Historii Pojazdu są kompilacją informacji zebranych przez System Ekspertowy VIN-INFO i mogą powielać błędy źródłowe. VIN-INFO dokłada wszelkich możliwych starań, aby system dokonywał pełnej i logicznej analizy danych oraz tłumaczeń na inne języki z zachowaniem zasad gramatyki, jednak ze względu na automatykę wyniki mogą zawierać słowa w językach obcych lub błędy językowe.

 [Wersja mobilna](#)

© 2001-2017 Autobaza.pl. Wszelkie prawa zastrzeżone.

Pomóż nam ulepszyć
Raport VIN i podziel się
swoją opinią.

