

- ✉ POLEĆ TEN RAPORT (mailto:?body=https://www.autobaza.pl/historia-pojazdu/5aae6c0e-bb04-45ac-8b71-373c0a0a0a4f)
- 🖨️ DRUKUJ TEN RAPORT
- 📄 ZOBACZ PRZEWODNIK PO RAPORCIE (/przewodnik-po-raporcie)

Raport Historia pojazdu



W0LGT6E30G1089261
OPEL

Data: 2018-03-18 14:39:26

ID: 5aae6c0e-bb04-45ac-8b71-373c0a0a0a4f

Informacje o pojeździe

Ta sekcja zawiera zestaw podstawowych informacji o pojeździe.

Marka:	OPEL
Typ pojazdu:	PASSENGER VEHICLE
Miejsce montażu:	(GERMANY)
Suma kontrolna:	POPRAWNA
Kraj pochodzenia:	GERMANY
Rok modelowy:	1986
Rok produkcji:	2016

Historia pojazdu

Ta sekcja chronologiczną listę wydarzeń z historią pojazdu.

2016
BUDOWA POJAZDU (GERMANY)
2016 KWIECIEŃ
Rejestracja


Pomóż nam ulepszyć
Raport VIN i podziel się
swoją opinią.



2018
STYCZEŃ

Odczyt licznika

Przebieg pojazdu: 57635 km

Miejsce zgłoszenia: Francja 

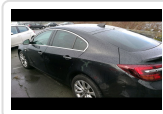
Rejestracja

Rejestracja pojazdu. FRANCJA

Dokumentacja fotograficzna



(https://www.vehicleonsale.com/ad-picture/0820c55b-9cc9-404b-88a8-b99201871a5e;image_5a694240d3b7a_2018-01-25.jpg)



(https://www.vehicleonsale.com/ad-picture/0820c55b-9cc9-404b-88a8-b99201871a5e;image_5a694240d3d82_2018-01-25.jpg)



(https://www.vehicleonsale.com/ad-picture/0820c55b-9cc9-404b-88a8-b99201871a5e;image_5a694240d406f_2018-01-25.jpg)



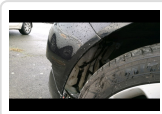
(https://www.vehicleonsale.com/ad-picture/0820c55b-9cc9-404b-88a8-b99201871a5e;image_5a694240d41a8_2018-01-25.jpg)



(https://www.vehicleonsale.com/ad-picture/0820c55b-9cc9-404b-88a8-b99201871a5e;image_5a694240d4301_2018-01-25.jpg)



(https://www.vehicleonsale.com/ad-picture/0820c55b-9cc9-404b-88a8-b99201871a5e;image_5a694240d4424_2018-01-25.jpg)



(https://www.vehicleonsale.com/ad-picture/0820c55b-9cc9-404b-88a8-b99201871a5e;image_5a694240d4555_2018-01-25.jpg)



(https://www.vehicleonsale.com/ad-picture/0820c55b-9cc9-404b-88a8-b99201871a5e;image_5a694240d4690_2018-01-25.jpg)



(https://www.vehicleonsale.com/ad-picture/0820c55b-9cc9-404b-88a8-b99201871a5e;image_5a694240d47ca_2018-01-25.jpg)



(https://www.vehicleonsale.com/ad-picture/0820c55b-9cc9-404b-88a8-b99201871a5e;image_5a694240d48ff_2018-01-25.jpg)



(https://www.vehicleonsale.com/ad-picture/0820c55b-9cc9-404b-88a8-b99201871a5e;image_5a694240d4a1e_2018-01-25.jpg)

2018
MARZEC

Cena

Pojazd oferowany w cenie: 58700 PLN BRUTTO

Kolor

Kolor pojazdu: CZARNY

Odczyt licznika

Pomóż nam ulepszyć
Raport VIN i podziel się
swoją opinią.

Przebieg pojazdu: 57652 km

Miejsce zgłoszenia: Polska 

Bazy pojazdów skradzionych

Ta sekcja pokazuje czy sprawdzany pojazd jest poszukiwany przez organy ścigania w następujących krajach.



 Ewidencja skradzionych pojazdów Kanadyjskiej Policji	Nie figuruje w rejestrach
 Internetowa ewidencja skradzionych pojazdów CrimiMail	Nie figuruje w rejestrach
 Ewidencja skradzionych pojazdów Czeskiej Policji	Nie figuruje w rejestrach
 Ewidencja skradzionych pojazdów Słowackiej Policji	Nie figuruje w rejestrach
 Ewidencja pojazdów poszukiwanych IATTI oraz VIN-Info	Nie figuruje w rejestrach

Historia sprawdzeń

Ta sekcja zawiera historię sprawdzeń danego numeru VIN w naszym serwisie. Można ją także prześledzić na mapie (wystarczy kliknąć na przycisk poniżej).



(https://maps.google.com/maps/@50.496899,19.438101,15z/data=!3m1!1e3m!1sPolonia!1m2!1sZawiercie!1m3!1s12Dane do 14.05.2018 - Google)

Data	Miasto	Region	Kraj	Wycentruj
2018-02-01	Zawiercie	83	 Poland	

Producent pojazdu

Producent pojazdu

Data wpisu	Nazwa	Adres	Kraj
1980-08-13	Adam Opel Ag Automobilfabrik	Ruesselsheim, Main U. Bochum Germany	Germany

Zastrzeżenia VIN-Info

Pomóż nam ulepszyć

Ilość danych dostępnych w raporcie VIN-Info zależy od sprawdzanego numeru VIN i jest podana przed zakupem raportu. VIN-INFO zbiera za pomocą własnego systemu ekspertowego informacje z publicznych źródeł dostępnych w Internecie.

Informacje prezentowane w raportach są kompilacją informacji zebranych przez system ekspertowy VIN-INFO i mogą

powielać błędy źródłowe. Dokładamy wszelkich możliwych starań aby autorski system tłumaczeń dokonywał pełnego i logicznego tłumaczenia na wszystkie języki z zachowaniem zasad gramatyki, jednak ze względu na automatykę systemu tłumaczenia wyniki mogą zawierać słowa w językach obcych lub błędy językowe.

Należy pamiętać, że system ekspertowy wyszukiwania informacji o pojazdach VIN-INFO należy traktować jedynie jako narzędzie pomocnicze i nie może on być podstawą jakichkolwiek roszczeń, a wynikowy raport zawsze należy porównywać ze stanem faktycznym i z zawartością dokumentów.

