





Podsumowanie	
Pozycja	Dostępność danych
Analiza numeru VIN	Dostępna
Dane producenta	Dostępne
Dane techniczne	Ilość rekordów: 23
Dekoder VIN	Niedostępne
Informacja kradzieżowa	Sprawdzone bazy: 17
Odczyty licznika	Ilość rekordów: 1
Historia pojazdu	Ilość rekordów: 9
Wezwania i akcje serwisowe	Niedostępne
Ostrzeżenia i wydarzenia	Ilość rekordów: 3
Zdjęcia pojazdu	Ilość zdjęć: 29

Ostrzeżenia i wydarzenia	
Ostrzeżenia	
	Salvage: Uszkodzony lub Nieokreślony
	Pojazd po kolizji
	Przebieg: Rozbieżności
Wydarzenia	
	Dla tego pojazdu nie odnotowano żadnych wydarzeń.

Sprawdzenie i analiza VIN			
Wprowadzony VIN	WVWEV7AJ5BW042123		
Poprawiony VIN	WVWEV7AJ5BW042123		
WMI	WVW	Marka	Volkswagen
VDS	EV7AJ5BW	Identyfikator VIS	not applicable
Kod roku	B	Zdekodowany rok	1981/2011
Suma kontrolna	valid	Dopasowanie danych	50.16%

Dane producenta	
Producent	Volkswagen AG
Adres	Wolfsburg/Hannover Wolfsburg/Hannover
Region	Europe
Kraj	Germany
Notka	Manufacturer builds more than 500 vehicles per year

Dane techniczne			
 Lista informacji technicznych pojazdu uzyskanych w drodze dekodowania numeru VIN.			
Szczegóły pojazdu			
Marka	Volkswagen	Styl nadwozia	Hatchback
Model	GTI	Klasa pojazdu	Small Car
Wersja	Base	Typ pojazdu	Passenger Car
Seria	Brak danych	Rok modelowy	2011
Ilość drzwi	2	Rok budowy	Brak danych
Ilość siedzeń	5	Fabryka	Wolfsburg (Germany)
Informacje techniczne			
Konfiguracja silnika	Inline engine	Typ paliwa	Petrol
Typ silnika / Wersja silnika	L4 / Brak danych	Standard emisji spalin	Brak danych
Kod silnika	Turbo	Pojemność SI	1983 cc ³
Układu rozrządu	DOHC	Pojemność CID	121 Cali sześciennych
Zawory	16	Pojemność Nominalna	2.0 Litra
Cylindry	4	Rodzaj napędu	FWD
Konie Mechaniczne	Brak danych	Strona kierownicy	Brak danych
Kilowaty	Brak danych	Skrzynia biegów	Ręczna
Doładowanie (turbo/super/diesel)	Brak danych	Przełożenia	6

Kolor nadwozia	
 Dopasowanie koloru nadwozia pojazdu.	
Nie dopasowano koloru dla kodu D5Q . Nazwa koloru: shadow blue metallic	
Możesz poszukać tego kodu w naszym Katalogu Kolorów Nadwozia Szukaj kodu: D5Q	

Rozpoznany kolor nadwozia

shadow blue metallic

Informacja kradzieżowa



Sprawdzenie wewnętrznych i zewnętrznych rejestrów oraz baz danych pojazdów skradzionych.

Stan	Typ rejestru/bazy danych	Wynik przeszukiwania
✓	Ewidencja skradzionych pojazdów w USA	Pojazd nie figuruje w rejestrze
✓	Ewidencja skradzionych pojazdów Kanadyjskiej Policji	Pojazd nie figuruje w rejestrze
✓	Internetowa ewidencja skradzionych pojazdów CrimiMail	Pojazd nie figuruje w rejestrze
✓	Ewidencja skradzionych pojazdów Czeskiej Policji	Pojazd nie figuruje w rejestrze
✓	Ewidencja skradzionych pojazdów w Niemczech	Pojazd nie figuruje w rejestrze
✓	Ewidencja skradzionych pojazdów w Norwegii	Pojazd nie figuruje w rejestrze
✓	Ewidencja skradzionych pojazdów Włoskiej Policji	Pojazd nie figuruje w rejestrze
✓	Ewidencja skradzionych pojazdów Kaynine	Pojazd nie figuruje w rejestrze
✓	Ewidencja skradzionych pojazdów Litewskiej Policji	Pojazd nie figuruje w rejestrze
✓	Ewidencja skradzionych pojazdów Holenderskiej Policji	Pojazd nie figuruje w rejestrze
✓	Ewidencja skradzionych pojazdów Rumuńskiej Policji	Pojazd nie figuruje w rejestrze
✓	Ewidencja skradzionych pojazdów w Szwecji	Pojazd nie figuruje w rejestrze
✓	Ewidencja skradzionych pojazdów Słoweńskiej Policji	Pojazd nie figuruje w rejestrze
✓	Ewidencja skradzionych pojazdów Słowackiej Policji	Pojazd nie figuruje w rejestrze
✓	Ewidencja skradzionych pojazdów w Rosji	Pojazd nie figuruje w rejestrze
✓	Ewidencja skradzionych pojazdów w Danii	Pojazd nie figuruje w rejestrze
✓	Ewidencja skradzionych pojazdów IAATI oraz Automo.pl	Pojazd nie figuruje w rejestrze

Odczyty stanu i problemy z licznikiem



Lista potencjalnych problemów związanych z przebiegiem.

Stan			
✓	Przebieg: Aktualny?	Nie znaleziono problemów!	
✓	Przebieg: Nie aktualny?	Nie znaleziono problemów!	
✓	Przebieg: Manipulowanie zweryfikowane?	Nie znaleziono problemów!	
✓	Przebieg: Wyłączony z ujawniania licznika?	Nie znaleziono problemów!	
✓	Przebieg: Przewyższa mechaniczne ograniczenia?	Nie znaleziono problemów!	
✓	Przebieg: Może ulec zmianie?	Nie znaleziono problemów!	
✓	Przebieg: Zastąpiony?	Nie znaleziono problemów!	
✓	Przebieg: Odczytany w czasie odnowienia?	Nie znaleziono problemów!	
⚠	Przebieg: Rozbieżności?	UWAGA! Tytuł nadany!	
✓	Przebieg: Dział nadający?	Nie znaleziono problemów!	
✓	Przebieg: Przewyższa poprawione ograniczenia mechaniczne?	Nie znaleziono problemów!	
Lista odczytów stanu licznika.			
Stan	Data	Przebieg w km	Przebieg w milach
✓	2011-07-08	1,601 km	995 mil

Sprawdzenie wydarzeń, ostrzeżeń i użytkownika

 Lista wydarzeń przypisanych do pojazdu.



Stan	Nazwa	Status
<input checked="" type="checkbox"/>	Czarny rynek?	Nie znaleziono problemów!
<input checked="" type="checkbox"/>	Zwrot gwarancyjny?	Nie znaleziono problemów!
<input checked="" type="checkbox"/>	Pojazd posiada ponownie wystawiony VIN?	Nie znaleziono problemów!
<input checked="" type="checkbox"/>	Opublikowane obligacje?	Nie znaleziono problemów!
<input checked="" type="checkbox"/>	Kopia protokołu?	Nie znaleziono problemów!
<input checked="" type="checkbox"/>	Odzyskany z kradzieży?	Nie znaleziono problemów!
<input checked="" type="checkbox"/>	Nieujawniony zastaw?	Nie znaleziono problemów!
<input checked="" type="checkbox"/>	Zachowane oznaczenie właściciela?	Nie znaleziono problemów!
<input checked="" type="checkbox"/>	Pojazd ze niepoprawioną wadą?	Nie znaleziono problemów!
<input checked="" type="checkbox"/>	Pojazd ze poprawioną wadą?	Nie znaleziono problemów!
<input checked="" type="checkbox"/>	Pojazd z niepoprawioną wadą bezpieczeństwa?	Nie znaleziono problemów!
<input checked="" type="checkbox"/>	Pojazd z poprawioną wadą bezpieczeństwa?	Nie znaleziono problemów!
<input checked="" type="checkbox"/>	Podmieniony VIN?	Nie znaleziono problemów!
<input checked="" type="checkbox"/>	Czarny rynek: Niezgodność?	Nie znaleziono problemów!
<input checked="" type="checkbox"/>	Czarny rynek: Zgodność?	Nie znaleziono problemów!
<input checked="" type="checkbox"/>	Wykup producenta?	Nie znaleziono problemów!
<input checked="" type="checkbox"/>	Dawniej wynajmowany?	Nie znaleziono problemów!

Lista użytkownika i przeznaczenia pojazdu.

Stan	Nazwa	Status
<input checked="" type="checkbox"/>	Pojazd testowy?	Nie znaleziono problemów!
<input checked="" type="checkbox"/>	Używany jako Taxi?	Nie znaleziono problemów!
<input checked="" type="checkbox"/>	Używany jako radiowóz?	Nie znaleziono problemów!
<input checked="" type="checkbox"/>	Używany obecne Taxi?	Nie znaleziono problemów!
<input checked="" type="checkbox"/>	Używany obecne Radiowóz?	Nie znaleziono problemów!
<input checked="" type="checkbox"/>	Antyk?	Nie znaleziono problemów!
<input checked="" type="checkbox"/>	Klasyk?	Nie znaleziono problemów!
<input checked="" type="checkbox"/>	Pojazd rolniczy?	Nie znaleziono problemów!
<input checked="" type="checkbox"/>	Pojazd rejestracyjny?	Nie znaleziono problemów!
<input checked="" type="checkbox"/>	Street Rod?	Nie znaleziono problemów!
<input checked="" type="checkbox"/>	Replika?	Nie znaleziono problemów!

Lista ostrzeżeń przypisanych do pojazdu.

Stan	Nazwa	Status
<input checked="" type="checkbox"/>	Uszkodzenie powodziowe?	Nie znaleziono problemów!
<input checked="" type="checkbox"/>	Uszkodzenie pożarowe?	Nie znaleziono problemów!
<input checked="" type="checkbox"/>	Uszkodzenie po gradobiciu?	Nie znaleziono problemów!
<input checked="" type="checkbox"/>	Uszkodzenie przez słoń i wodę?	Nie znaleziono problemów!
<input checked="" type="checkbox"/>	Wandalizm?	Nie znaleziono problemów!
<input checked="" type="checkbox"/>	Skompletowany?	Nie znaleziono problemów!

<input checked="" type="checkbox"/>	Zdemontowanie?	Nie znaleziono problemów!
<input checked="" type="checkbox"/>	Zezłomowanie?	Nie znaleziono problemów!
<input checked="" type="checkbox"/>	Przebudowa pojazdu?	Nie znaleziono problemów!
<input checked="" type="checkbox"/>	Rekonstrukcja?	Nie znaleziono problemów!
	Salvage: Uszkodzony lub Nieokreślony? Każy pojazd, który został rozbity, zniszczony lub uszkodzony, do tego stopnia, że całkowita wartość lub rzeczywiste koszty części i robocizny na odbudowę lub rekonstrukcję pojazdu do jego stanu przedwypadkowego i aby legalnie mógł jeździć po drogach i autostradach, przekracza określony prawnie procent wartości detalicznej pojazdu. Wartość detaliczna pojazdu jest określana przez obecne wydanie uznanego narodowego zestawienia (włączając w to automatyczną bazę danych) cen detalicznych. "Ocalone mienie: Uszkodzony lub Nieokreślony" także zawiera każdy pojazd, do którego firma ubezpieczeniowa nabyła własność na mocy ugody uszkodzenia, lub każdego pojazdu, którego właściciel chciałby go wskazać jako pojazd ocalony poprzez uzyskanie tytułu ocalonego mienia, bez względu na stopień uszkodzenia pojazdu i naprawy, a także każdy pojazd, którego prawo nie potrafi rozróżnić, powodem tego pojazd został oznaczony jako ocalone mienie.	UWAGA! Tytuł nadany!
<input checked="" type="checkbox"/>	Salvage: Skradziony?	Nie znaleziono problemów!
<input checked="" type="checkbox"/>	Salvage: Inne powody niż uszkodzenie czy kradzież?	Nie znaleziono problemów!
<input checked="" type="checkbox"/>	Pojazd odnowiony?	Nie znaleziono problemów!
	Pojazd po kolizji? Pojazd uszkodzony przez kolizję.	UWAGA! Tytuł nadany!
<input checked="" type="checkbox"/>	Ocalanie wstrzymane?	Nie znaleziono problemów!
<input checked="" type="checkbox"/>	Przeprodukowany?	Nie znaleziono problemów!
<input checked="" type="checkbox"/>	Spisany na straty?	Nie znaleziono problemów!
<input checked="" type="checkbox"/>	Zachowany przez właściciela?	Nie znaleziono problemów!
<input checked="" type="checkbox"/>	Tylko na część?	Nie znaleziono problemów!
<input checked="" type="checkbox"/>	Ujawnione uszkodzenia?	Nie znaleziono problemów!
<input checked="" type="checkbox"/>	Poprzednio nie nadający się do naprawy/naprawiony?	Nie znaleziono problemów!
<input checked="" type="checkbox"/>	Zmiażdżony?	Nie znaleziono problemów!

Historia pojazdu

Sprawdzenie historii pojazdu.

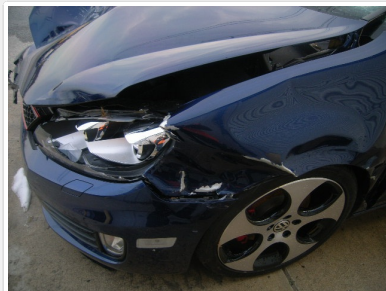
Data	Przebieg	Źródło	Opis
2010-07-30		Niezależne	Data wydania/budowy pojazdu.
2011-07-08	995 mil	NMVTIS	Tytuł wydany przez stan Massachusetts USA.
2011-10-26		NMVTIS	Pojazd oznaczony jako: Insurers (wydana dyspozycja "NA") przez ALLSTATE INSURANCE COMPANY. Pojazd przeznaczony na export: Tak.
2011-10-27		NMVTIS	Pojazd oznaczony jako: Junk And Salvage (wydana dyspozycja "SOLD") przez Copart, Inc.. Pojazd przeznaczony na export: Tak.
2011-10-27		NMVTIS	Pojazd oznaczony jako: Junk And Salvage (wydana dyspozycja "") przez Copart, Inc.. Pojazd przeznaczony na export: Nie.
2011-12-06		NMVTIS	[Aktualny] Tytuł wydany przez stan Massachusetts USA.
2011-12-06		NMVTIS	Tytuł wydany przez stan Massachusetts USA. Pojazd uszkodzony przez kolizję.
2011-12-06		NMVTIS	Tytuł wydany przez stan Massachusetts USA. Każdy pojazd, który został rozbity, zniszczony lub uszkodzony, do tego stopnia, że całkowita wartość lub rzeczywiste koszty części i robocizny na odbudowę lub rekonstrukcję pojazdu do jego stanu przedwypadkowego i aby legalnie mógł jeździć po drogach i autostradach, przekracza określony prawnie procent wartości detalicznej pojazdu. Wartość detaliczna pojazdu jest określana przez obecne wydanie uznanego narodowego zestawienia (włączając w to automatyczną bazę danych) cen detalicznych. "Ocalone mienie: Uszkodzony lub Nieokreślony" także zawiera każdy pojazd, do którego firma ubezpieczeniowa nabyła własność na mocy ugody uszkodzenia, lub każdego pojazdu, którego właściciel chciałby go wskazać jako pojazd ocalony poprzez uzyskanie tytułu ocalonego mienia, bez względu na stopień uszkodzenia pojazdu i naprawy, a także każdy pojazd, którego prawo nie potrafi rozróżnić, powodem tego pojazd został oznaczony jako ocalone mienie.
2011-12-06		NMVTIS	Tytuł wydany przez stan Massachusetts USA. Organ nadający ma powody wierzyć, że odczyt licznika nie odzwierciedla prawdziwego przebiegu, ponieważ są znane ostatnie zapisane wartości licznika.

Zdjęcia pojazdu

Zestawy zdjęć pogrupowane są według dat ich publikacji.

Data Galeria

2011-12-02



2012-05-





Ograniczone oświadczenia i zapewnienia oraz uwagi od użytkowników

Nie gwarantujemy, że dane dostępne na Stronie, w tym Dane Pojazdu, są kompletne oraz prawidłowe, ani nie zapewniamy, że Strona będzie stale dostępna, lub że treści dostępne na Stronie, wliczając Dane Pojazdu, będą aktualne.

Generujemy Dane Pojazdu wyłącznie na podstawie danych, które posiadamy w Bazie Danych w momencie zlecenia dostarczenia Danych Pojazdu. Dlatego w przypadku korzystania z jakichkolwiek usług na Stronie może się zdarzyć, że niektóre żądane informacje nie będą dostępne lub mogą nie być aktualne lub prawidłowe. Nie ponosimy odpowiedzialności za takie braki informacji w Danych Pojazdu, lub brak możliwości wygenerowania Danych Pojazdu w związku z brakiem żądanych informacji w Bazie Danych lub tym, że są nieaktualne.

Specyfikacja pojazdu dostępna w Danych Pojazdu oparta jest na odkodowaniu Numeru VIN (który identyfikuje producenta pojazdu i informacje pojeździe). Dlatego specyfikacja ta nie wykaże zmian dokonanych w konkretnym pojeździe po jego wyprodukowaniu. Nadto nie gwarantujemy prawidłowości odkodowania tego numeru.

W przypadku użytkowników niebędących Konsumentami, w granicach przewidzianych prawem właściwym nie składamy żadnych zapewnień, nie udzielamy gwarancji co do jakości, wyłączamy rękojmię oraz nie składamy zapewnień co do standardów wykonywania usług na Stronie i korzystania ze Strony (w szczególności wyłączamy wszelkie gwarancje i nie składamy żadnych zapewnień przewidzianych w obowiązującym prawie odnośnie satysfakcjonującej jakości, przydatności do celu lub zachowania należytej staranności i umiejętności).

W przypadku zauważenia problemów technicznych na Stronie lub zauważenia niekompletności lub nieaktualności informacji dostarczanych przez nas, jak i wszelkich skarg dotyczących Strony, należy niezwłocznie nas powiadomić przez użycie formularza na stronie "Kontakt" lub przez napisanie do nas wiadomości na adres e-mail info@automo.pl. W uzasadnionych przypadkach odpowimy na wiadomość niezwłocznie.

Dostęp dla konsumentów do systemu informacyjnego NMVTIS - wyłączenie odpowiedzialności

Krajowa Baza Informacji o Tytule Prawnym do Pojazdów Samochodowych (The National Motor Vehicle Title Information System) (NMVTIS) jest elektronicznym systemem zawierającym informacje o wybranych pojazdach samochodowych zarejestrowanych na terytorium Stanów Zjednoczonych Ameryki Północnej. NMVTIS został stworzony z zamiarem udostępniania wiarygodnych informacji dotyczących tytułu prawnego oraz historii pojazdów samochodowych, jednakże nie zawiera szczegółowych danych na temat historii, serwisowania i napraw pojazdów.

Zgodnie z obowiązującym na terenie USA prawem federalnym, wszystkie stany, towarzystwa ubezpieczeniowe, jak również złomowiska i punkty odzyskiwania części z uszkodzonych samochodów są zobowiązane do zgłaszania i przekazywania odpowiednich danych do NMVTIS. Jednakże, niektóre stany nie wdrożyły jeszcze procedury przekazywania danych do NMVTIS, z związku z czym zasób danych zgromadzonych w systemie NMVTIS nie obejmuje wszystkich pojazdów samochodowych zarejestrowanych na terytorium Stanów Zjednoczonych Ameryki Północnej. Obecnie nie istnieje jednolity dla wszystkich stanów system przekazywania informacji do NMVTIS; niektóre stany dostarczają informacje w czasie rzeczywistym (z chwilą przejścia tytułu prawnego w wyniku zawartej transakcji), podczas gdy inne stany dostarczają informacje z opóźnieniem 24 godzin lub nawet kilku dni.

W przypadku, gdy odnośnie danego pojazdu towarzystwo ubezpieczeniowe (lub inny właściwy podmiot) nie orzekło nigdy "szkody całkowitej" lub dany pojazd nie został oznaczony przez stanową agencję rejestrującą tytuły prawne do pojazdów, system NMVTIS może nie zawierać danych na temat wcześniejszych istotnych uszkodzeń pojazdu. Odmienne, towarzystwo ubezpieczeniowe może być zobowiązane do zgłoszenia "szkody całkowitej" nawet jeśli pojazd nie został uznany w stanie jego rejestracji za "przeznaczony na części" lub "złom".

Zasób danych w systemie NMVTIS obejmuje

- Informacje przekazywane przez stanowe agencje uczestniczące w procesie rejestracji tytułu prawnego pojazdu.
- Informacje dotyczące samochodów osobowych, autobusów, ciężarówek, motocykli, pojazdów służących rekreacji, camperów (domy na kółkach) oraz traktorów. Obecnie zasób danych zgromadzonych w NMVTIS może nie obejmować pojazdów wykorzystywanych w celach handlowych, jeśli pojazdy te nie zostały ujęte w pierwotnej stanowej bazie danych stanowiącej rejestr tytułów prawnych do pojazdów (w niektórych stanach dane dotyczące powyższej kategorii pojazdów są przetwarzane przez odrębne agencje stanowe), przy czym system NMVTIS może zostać w przyszłości poszerzony o wspomniane dane.
- Informacje dotyczące "kategorii" przyznanych przez stanowe agencje uczestniczące w procesie rejestracji tytułu prawnego pojazdu. Rodzaje kategorii i ich definicje różnią się między stanami, jednakże mogą stanowić cenne źródło informacji o aktualnym stanie pojazdu i historii jego obsługi i użytkowania.
- Aktualny przebieg zgłoszony do stanowego rejestru tytułów prawnych.
- Informacje przekazywane przez towarzystwa ubezpieczeniowe oraz stacje recyklingu pojazdów, w tym złomowiska i punkty odzyskiwania części z uszkodzonych samochodów, zobowiązane prawnie do zgłaszania odpowiednich danych do systemu, od dnia 31 marca 2009 r. Powyższe dane obejmują informacje o ewentualnym orzeczeniu przez towarzystwo ubezpieczeniowe "szkody całkowitej".
- Informacje dostarczane przez złomowiska i punkty odzyskiwania części z uszkodzonych samochodów otrzymujące "gotówkę za wraki" (ang. cash for cluncers) w rozliczeniu na podstawie Programu wprowadzonego Ustawą o Wsparciu Recyklingu Pojazdów Samochodowych z 2009 roku (ang. Consumer Assistance to Recycle and Save Act of 2009 (CARS)).

W przypadku, gdy odnośnie danego pojazdu towarzystwo ubezpieczeniowe (lub inny właściwy podmiot) nie orzekło nigdy „szkody całkowitej” lub dany pojazd nie został oznaczony przez stanową agencję rejestrującą tytuły prawne do pojazdów, system NMVTIS może nie zawierać danych na temat wcześniejszych istotnych uszkodzeń pojazdu. Odmienne, towarzystwo ubezpieczeniowe może być zobowiązane do zgłoszenia „szkody całkowitej” nawet jeśli pojazd nie został uznany w stanie jego rejestracji za "przeznaczony na części" lub "złom".

Szczegółowe informacje dotyczące interpretacji danych zawartych w zasobach systemu NMVTIS oraz wyjaśnienia oznaczeń nadanych pojazdowi przez stanowe agencje uczestniczące w procesie rejestracji tytułu prawnego pojazdu są dostępne stronie internetowej pod adresem: www.vehiclehistory.gov.