

UWAGA:

Ze względu na przeznaczenie dokumentu usunięto w nim wszelkie informacje dotyczące wartości pojazdu, cen wyposażenia, korekt, etc.

Dane pojazdu

Grupa obiektów (Eurotax)	samochody terenowe
Kod EC (Eurotax)	0073887
Producent	FORD
Model	Silverado
Typ	LT
Rodzaj nadwozia	PIC
Liczba drzwi/liczba miejsc	3/6
Masa własna [kg]	2367
Dopuszczalna masa całkowita [kg]	3130
Rozstaw osi 1/2	3650
Rodzaj silnika	z zapłonem iskrowym
Układ oczyszczający spalin	katalizator trójdrożny
Pojemność silnika [cm ³]	5328
Moc silnika [KM/kW]	320/235
Skrzynia biegów	automatyczna 4-biegowa
Nr rej./ewidencyjny	GA4598K
VIN/nr seryjny	2GCEC290691130118
Data 1. rejestracji	01-01-2009
Data 1. rej. w Polsce	08-04-2010
Data nast. bad. techn.	23-12-2010
Rok produkcji	2009
Stan licznika [km]	1 685 (odczytany)
Kolor nadwozia/rodzaj powłoki	szary/2-warstwowy metalizowany
Data oględzin	2010-12-08

Ogumienie

Oś	Koło	Producent, typ	Rozmiar	Zużycie
przednia	prawe	General, AMERI TRAC	245/70 R17 108S	10 %
	lewe	General, AMERI TRAC	245/70 R17 108S	10 %
tylnia	prawe	General, AMERI TRAC	245/70 R17 108S	10 %
	lewe	General, AMERI TRAC	245/70 R17 108S	10 %

strona 1

Opis stanu technicznego

Szczegółowy opis stanu technicznego zawarto w Opisie stanu technicznego załączonym do niniejszej ekspertyzy.

Uwagi ogólne - dot. wyceny
Dokumenty pojazdu

 Podczas oględzin przedstawiono dowód rej. poj. oraz wykonano jego fot. cyfrowe, które załączono do ekspertyzy.
 Podczas oględzin nie przedstawiono do wglądu książki serwisowej pojazdu.

Informacja dotycząca pochodzenia pojazdu

Pojazd z importu indywidualnego.

Dodatkowe uwagi dotyczące sam. osobowego:

Nie dotyczy.

Jazda próbną

 Przeprowadzono próbę ruchową pojazdu.
 Jazda próbna w pełnym zakresie niemożliwa. Poniżej podano komentarz:
 Uszkodzona kolumna kierownicy

Badanie poprawności i/lub budowy numerów identyfikacyjnych/seryjnych obiektu:

Nie badano.

Weryfikacja prawdziwości danych obiektu, w tym roku produkcji i innych.

Nie przeprowadzono - przyjęto wg okazanych dokumentów i wskazanych źródeł.

Zabezpieczenia przeciwkradzieżowe

Pojazd wyposażony w immobiliser

- Nie weryfikowano odczytanego stanu drogomierza z zapisami w urządzeniach elektronicznych pojazdu.
- Niniejsza ekspertyza służy wyłącznie do oszacowania wartości rynkowej przedmiotu wyceny i nie może być wykorzystywana do żadnego innego celu, niż wymieniony powyżej.
- Rzecznik nie bierze na siebie odpowiedzialności za wady ukryte (prawne i fizyczne) oraz ewentualne skutki wynikające z dalszego użytkowania przedmiotu wyceny, a także za skutki wykorzystania samej wyceny.
- Powyższa wycena nie jest ekspertyzą stanu technicznego przedmiotu wyceny i za taką nie może być uznawana, w szczególności nie może być traktowana jako gwarancja sprzedaży przedmiotu wyceny za oszacowaną wartość.
- Niniejsza wycena nie może być publikowana w całości w jakimkolwiek dokumencie bez zgody wykonawców i bez uzgodnienia z nimi formy i treści takiej publikacji.
- Wycenę przeprowadzono w oparciu o dostarczoną dokumentację oraz badanie organoleptyczne wycenianego obiektu. Nie prowadzono badań diagnostycznych oraz weryfikacji warsztatowej przedmiotu wyceny.
- Niniejsza wycena została sporządzona na podstawie oględzin wycenianego przedmiotu w warunkach występujących w miejscu jego udostępnienia.

strona 3

Wyposażenie standardowe

1. ABS
2. Airbag kierowcy i pasażera
3. El. podnoszenie szyb, przód
4. Felgi aluminiowe 17 z ogumieniem
5. Keyless Entry - system bezkluczykowego dostępu do samochodu
6. Kierownica skórzana
7. Klimatyzacja
8. Lusterka boczne regulowane elektrycznie
9. Obrotomierz
10. Radio CD
11. Skrzynia automatyczna
12. Tapicerka materiałowa
13. Tempomat
14. Wspomaganie układu kierowniczego
15. Zamek centralny
16. Światła przeciwmgielne

Wyposażenie dodatkowe

1. ASR
2. Lakier metalik
3. Długa kabina

Wartość bazowa pojazdu

Wartość bazowa pojazdu (brutto/zakup)

Korekty
Pierwsza rejestracja
Wyposażenie
Ogumienie
Inne

 Aktualna sytuacja rynkowa
 Wcześniejsze naprawy
 Stan pojazdu (usterki i braki)

Powyższą wartość określono w oparciu o notowania cen samochodów używanych na rynku polskim Eurotax (baza danych nr 12-2010 POL) z uwzględnieniem parametrów technicznych i rynkowych mających wpływ na wartość pojazdu.

Wydruk podstawowy bez informacji o wartości pojazdu - ze względu na przeznaczenie dokumentu usunięto w nim wszelkie informacje dotyczące wartości pojazdu, cen wyposażenia, korekt, etc.

Data: 08-12-2010

Rzecznik DEKRA:

Dokument wystawiony elektronicznie ważny bez podpisu.

strona 2

Uwagi Rzecznikowi - dot. wyceny

Ocenę wykonano zgodnie z najlepszą wiedzą i doświadczeniem rzecznikowi. Rzecznikowi nie ponosi odpowiedzialności za wady ukryte.

Z uwagi na brak w bazie danych Eurotax i Info ekspert notowań Chevroleta Silverado, wycenę opracowano jako porównawczą na bazie Forda F 150 w wersji o zbliżonych parametrach technicznych.

Zastrzeżenia ograniczające - dot. wyceny

- Nie badano poprawności i/lub budowy numerów identyfikacyjnych/seryjnych obiektu oraz nie weryfikowano prawdziwości danych obiektu, w tym roku produkcji
- Niniejsza wycena została sporządzona na podstawie oględzin wycenianego przedmiotu w warunkach występujących w miejscu jego udostępnienia.
- Wycenę przeprowadzono w oparciu o dostarczoną dokumentację oraz badanie organoleptyczne wycenianego obiektu. Nie prowadzono badań diagnostycznych oraz weryfikacji warsztatowej przedmiotu wyceny.
- Niniejsza wycena nie może być publikowana w całości w jakimkolwiek dokumencie bez zgody wykonawców i bez uzgodnienia z nimi formy i treści takiej publikacji.
- Powyższa wycena nie jest ekspertyzą stanu technicznego przedmiotu wyceny i za taką nie może być uznawana, w szczególności nie może być traktowana jako gwarancja sprzedaży przedmiotu wyceny za oszacowaną wartość.
- Rzecznikowi nie bierze na siebie odpowiedzialności za wady ukryte (prawne i fizyczne) oraz ewentualne skutki wynikające z dalszego użytkowania przedmiotu wyceny, a także za skutki wykorzystania samej wyceny.
- Niniejsza ekspertyza służy wyłącznie do oszacowania wartości rynkowej przedmiotu wyceny i nie może być wykorzystywana do żadnego innego celu, niż wymieniony powyżej.
- Nie weryfikowano przebiegu pojazdu. Przyjęto na podstawie wskazań drogomierza.
- Rok produkcji pojazdu - nie weryfikowano. Przyjęto w oparciu o dane przekazane przez Zleceniodawcę.

strona 4

DOKUMENTACJA FOTOGRAFICZNA



Fot. 1.



Fot. 2.

DEKRA Polska Sp. z o.o.
02-284 Warszawa, al. Krakowska 2a
tel. (022) 577 36 00, faks (022) 577 36 36, www.dekra.pl, email: ga@dekra.pl

strona 5

DOKUMENTACJA FOTOGRAFICZNA



Fot. 3.



Fot. 4.

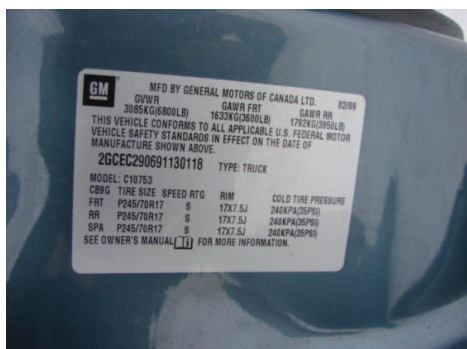
DEKRA Polska Sp. z o.o.
02-284 Warszawa, al. Krakowska 2a
tel. (022) 577 36 00, faks (022) 577 36 36, www.dekra.pl, email: ga@dekra.pl

strona 6

DOKUMENTACJA FOTOGRAFICZNA



Fot. 5.



Fot. 6.

DEKRA Polska Sp. z o.o.
02-284 Warszawa, al. Krakowska 2a
tel. (022) 577 36 00, faks (022) 577 36 36, www.dekra.pl, email: ga@dekra.pl

strona 7

DOKUMENTACJA FOTOGRAFICZNA



Fot. 7.



Fot. 8.

DEKRA Polska Sp. z o.o.
02-284 Warszawa, al. Krakowska 2a
tel. (022) 577 36 00, faks (022) 577 36 36, www.dekra.pl, email: ga@dekra.pl

strona 8

DOKUMENTACJA FOTOGRAFICZNA



Fot. 9.



Fot. 10.

DOKUMENTACJA FOTOGRAFICZNA



Fot. 11.



Fot. 12.

DOKUMENTACJA FOTOGRAFICZNA



Fot. 13.



Fot. 14.

DOKUMENTACJA FOTOGRAFICZNA



Fot. 15.



Fot. 16.

DOKUMENTACJA FOTOGRAFICZNA



Fot. 17.



Fot. 18.

DOKUMENTACJA FOTOGRAFICZNA



Fot. 19.



Fot. 20.

DOKUMENTACJA FOTOGRAFICZNA



Fot. 21.



Fot. 22.

DOKUMENTACJA FOTOGRAFICZNA



Fot. 23.



Fot. 24.

DOKUMENTACJA FOTOGRAFICZNA



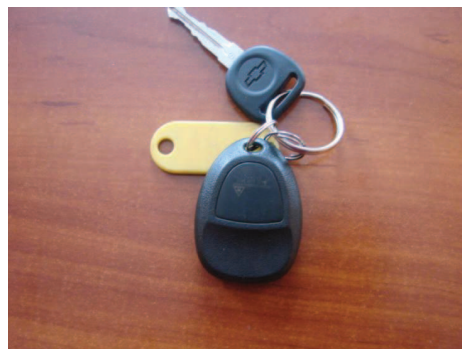
Fot. 25.



Fot. 27.



Fot. 26.



Fot. 28.

DOKUMENTACJA FOTOGRAFICZNA



Fot. 29.



Fot. 30.